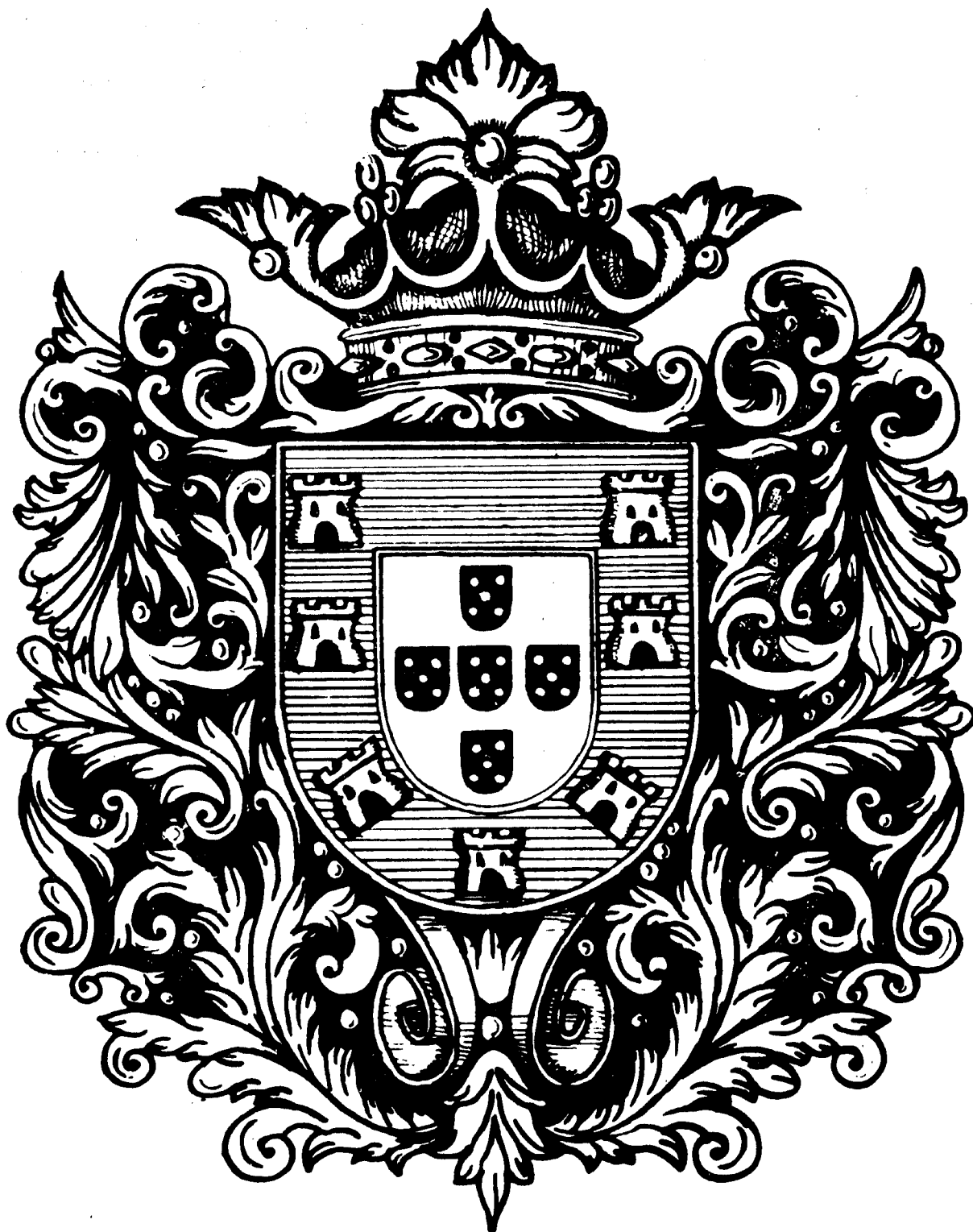


BOLETIN OFICIAL

DE CEUTA



EXTRAORDINARIO

Año LXIII

Dirección y Administración
PALACIO MUNICIPAL
Archivo - Biblioteca

Número 2

11 Noviembre 1988

IMPRENTA CLASICA
Paseo del Revellin, 18 - Ceuta

"El Boletín Oficial de Ceuta" se reparte gratuitamente en los Centros Oficiales.

TARIFA DE PRECIOS

Por venta de 1 ejemplar.....40 pesetas.
Por suscripción anual.....750 pesetas.
Por anuncios y publicidad:
Tamaño de 1 plana: 1.500 pts. por publicación.
Tamaño de 1/2 plana: 750 pts. por publicación.
Tamaño de 1/4 plana: 375 pts. por publicación.
Tamaño de 1/8 plana: 188 pts. por publicación.
Por cada línea.....15 pts. por publicación.

(Timbre a cargo del público)

ARCHIVO

(Palacio Municipal)

Servicio a investigadores: de 10 a 14 horas

BIBLIOTECA MUNICIPAL

(Centro Cultural Municipal)

Horas de lectura: de 10 a 14 y de 18 a 21

LABORATORIO MUNICIPAL

Todos los días laborables, de 10 a 13 h.

ATLAS, S. A.

COMBUSTIBLES Y LUBRIFICANTES

Distribuidores de productos petrolíferos de la C.E.P.S.A.
Gas Butano - Consignatarios de buques

Marina Española 24 - Teléfono 513700
CEUTA

PALACIO MUNICIPAL

Horas de audiencia del Sr. Alcalde:

- Todos los días, de 9 a 11 horas.
(Excepto sábados y domingos).

Horas de visita del Sr. Secretario Gral.:

- LOS JUEVES.

Horas de oficinas en todos los Negociados:

- De 8 a 15 horas.

Horas de despacho al público:

- De 9,15 a 13,45 horas.

ALMACENES

San Pablo

BATERIAS DE COCINA - MATERIAL DE CONSTRUCCION
SANEAMIENTOS - ELECTRICIDAD - CRISTALERIAS
MUEBLES DE COCINA - PERFUMERIA - ARTICULOS DE LIMPIEZA
BROCHAS - PINTURAS - PAPELES PINTADOS - ALFOMBRAS Y
FELPUDOS - ARTICULOS DE REGALO

CENTRAL

C. de la Barca 18-20

Villa Jovita -Tel. 515927

CEUTA

SUCURSAL

Avda. Regulares 8-10

Tels. 512653 - 513219

**DE CEUTA**

Extraordinario

11 de noviembre de 1.988

DEPOSITO LEGAL: CE. 1-1958**ILUSTRE AYUNTAMIENTO
DE CEUTA**

1364

DECRETO

El Real Decreto Legislativo 781/1986, de 18 de abril, por el que se aprueba el Texto Refundido de las disposiciones legales vigentes en materia de Régimen Local, introduce diversas modificaciones en el procedimiento de elaboración, información, reclamaciones y publicidad del Presupuesto General de las Corporaciones Locales.

Trás su aprobación inicial por el Pleno Municipal, ha de exponerse al público a efectos de sugerencias y reclamaciones, que han de resolverse en el plazo de treinta días. Si no se presentan reclamaciones, el Presupuesto se considera definitivamente aprobado, entrando en vigor una vez publicado y transcurrido el plazo legal para que la Delegación de Hacienda lo examine y manifieste si existe o no infracción del ordenamiento jurídico.

Expuesto al público en el Boletín Oficial de la Ciudad número 3.236, correspondiente al día 13 de octubre de 1988, se ha presentado una reclamación, dentro del periodo legal para ello, habiendo sido desestimada por el Ilustre Pleno en sesión de diez de noviembre de los corrientes, que lo aprobó definitivamente con las Bases de Ejecución de dicho Presupuesto

Remitido el expediente al Ilmo. Sr. Delegado de Hacienda, no ha formulado ninguna objeción al mismo dentro del plazo a que se refiere el artículo 70.2, de la Ley 7/1985, de dos de abril, reguladora de las Bases del Régimen Local.

Aprobado definitivamente, como último trámite para su entrada en vigor, queda el de su publicación, que a tenor del artículo 112.3 de la Ley 7/1985, de dos de abril, ha de insertarse en el Boletín Oficial de la Ciudad

Por todo lo expuesto, y de conformidad con las disposiciones vigentes.

VENGO EN DISPONER:

Primero.- Que aprobado definitivamente el Presupuesto General de este Ayuntamiento para el presente ejercicio de 1988, publíquese en el Boletín Oficial de la Ciudad.

Segundo.- Contra esta aprobación definitiva, y de conformidad con lo establecido en el artículo 446.5, del Real Decreto Legislativo 781/1986, "podrá interponerse directamente recurso contencioso-administrativo, el cual no suspenderá por sí sólo la aplicación del Presupuesto aprobado".

Lo manda y firma el Ilmo. Sr. Alcalde-Presidente, Don. Fructuoso Miaja Sánchez, en Ceuta a once de noviembre de mil novecientos ochenta y ocho, de lo que como Secretario General CERTIFICO:

(Firma ilegible) Fdo. Rafael Lirola Catalán.

PRESUPUESTO GENERAL
AÑO 1.988

INDICE DE DOCUMENTOS

NUMERO	PAGINAS
1.- PRESUPUESTO DEL AYUNTAMIENTO	4
1.1.- RESUMEN POR CAPITULOS	5
1.2.- ESTADO DE GASTOS	7
1.3.- ESTADO DE INGRESOS	20
1.4.- INVERSIONES REALES	25
2.- PRESUPUESTO SERVICIO MUNICIPALIZADO DE ABASTECIMIENTO DE AGUAS	30
2.1.- RESUMEN POR CAPITULOS	31
2.2.- ESTADO DE GASTOS	33
2.3.- ESTADO DE INGRESOS	36
3.- PRESUPUESTO CENTRO ASOCIADO UNIVERSIDAD NACIONAL DE EDUCACION A DISTANCIA	38
3.1.- RESUMEN POR CAPITULOS	39
3.2.- ESTADO DE GASTOS	41
3.3.- ESTADO DE INGRESOS	43
4.- PRESUPUESTO INSTITUTO MUNICIPAL DE DEPORTES	45
4.1.- RESUMEN POR CAPITULOS	46
4.2.- ESTADO DE GASTOS	48
4.3.- ESTADO DE INGRESOS	51
5.- PRESUPUESTO EMVICESA	53
5.1.- RESUMEN POR CAPITULOS	54
5.2.- ESTADO DE GASTOS	56
5.3.- ESTADO DE INGRESOS	58
6.- PRESUPUESTO PROCESA	60
6.1.- RESUMEN POR CAPITULOS	61
6.2.- ESTADO DE GASTOS	63
6.3.- ESTADO DE INGRESOS	66
7.- PLAN DE OBRAS Y SERVICIOS	68
7.1.- PLAN FINANCIERO GLOBAL	69
8.- RESUMEN DEL PRESUPUESTO GENERAL	72
8.1.- RESUMEN DEL PRESUPUESTO GENERAL CONSOLIDADO	73
8.2.- RESUMEN GENERAL ECONOMICO FUNCIONAL DEL PRESUPUESTO DE GASTOS	75

1.- PRESUPUESTO DEL AYUNTAMIENTO

1.1.- RESUMEN POR CAPITULOS

RESUMEN

PRESUPUESTO ORDINARIO

EJERCICIO DE 1988

CAPITULOS	IMPORTES		MODIFICACIONES	
	1.987	1.988	en más	en menos

A) ESTADO DE GASTOS

1º.- Remuneraciones de Personal	1.703.605.759	1.938.445.266	234.939.507	
2º.- Compra de Bienes Corrientes y de Servicios	1.068.450.771	1.231.056.419	162.605.648	
3º.- Intereses	142.566.722	161.170.557	18.603.835	
4º.- Transferencias corrientes	298.739.743	525.426.174	226.686.431	
6º.- Inversiones reales	605.763.939	1.386.853.920	781.089.981	
7º.- Transferencias de Capital	77.735.633	77.400.157		335.476
8º.- Variación de Activos Financieros	20.151.000	151.000		20.000.000
9º.- Variación de Pasivos Financieros	75.952.170	94.529.894	18.569.724	
SUMA ESTADO DE GASTOS	3.992.965.737	5.415.025.387	1.442.395.126	20.335.476

B) ESTADO DE INGRESOS

1º.- Impuestos Directos	167.578.053	271.577.846	103.999.793	
2º.- Impuestos Indirectos	2.079.208.520	2.385.642.743	306.434.223	
3º.- Tasas y otros Ingresos	309.665.134	321.594.363	11.929.229	
4º.- Transferencias Corrientes	1.116.764.783	986.661.644		130.103.139
5º.- Ingresos Patrimoniales	67.245.409	62.544.871		4.700.538
6º.- Enajenación de Inversiones Reales				
7º.- Transferencias de Capital				
8º.- Variación de Activos Financieros	150.000	150.000		
9º.- Variación de Pasivos Financieros	252.353.838	1.386.853.920	1.134.500.082	
SUMA ESTADO DE INGRESOS	3.992.965.170	5.415.025.387	1.556.863.327	134.803.677

1.2.- ESTADO DE GASTOS

**PRESUPUESTO DE LA CORPORACION
A) ESTADO DE GASTOS
EJERCICIO DE 1988**

PRESUPUESTO DE LA CORPORACION

EJERCICIO DE 1988

ESTADO DE GASTOS

CAPITULO	ARTICULO	CONCEPTO	PARTIDA
1			RETRIBUCIONES DE PERSONAL
11			<u>Retribuciones básicas</u>
	111		Sueldos, grados, trienios y pagas extraordinarias
		111.111	Organos de Gobierno.....5.749.976
		111.112	Administración Financiera46.417.113
		111.115	Servicios Generales89.376.099
		111.144	Policía Municipal145.354.004
		111.332	Enseñanza General Básica.....21.443.156
		111.435	Laboratorio3.678.543
		111.436	Ambulancias5.716.760
		111.531	Asistencia Social5.364.697
		111.533	Albergues.....898.856
		111.641	Urbanismo49.678.960
		111.642	Vías públicas826.952
		111.645	Monumentos808.976
		111.652	Servicio Extinción de Incendios52.087.596
		111.653	Recogida de Basuras6.231.912
		111.654	Servicios Sanitarios21.876.222
		111.712	Bibliotecas y Archivos4.874.645
		111.713	Museos e Instituciones similares2.406.384
		111.717	Esparcimiento.....25.496.432
		111.717.3	Deportes.....6.457.052
		111.718.1	Servicios Culturales en general9.976.525
		111.864	Lonjas y Mercados20.208.567
		111.872	Turismo3.610.387
		111.881	Mataderos13.259.296
12			<u>Otras remuneraciones</u>
	121		Gastos de representación
		121.111	Organos de Gobierno.....31.000.000
	122		Indemnización por Residencia
		122.111	Organos de Gobierno.....3.103.184
		122.112	Administración Financiera21.282.400
		122.115	Servicios Generales35.644.565

CAPITULO	ARTICULO	CONCEPTO	PARTIDA	
			122.144	Policía Municipal57.300.163
			122.332	Enseñanza General Básica.....7.545.847
			122.435	Laboratorio1.675.419
			122.436	Ambulancias1.994.268
			122.531	Asistencia Social2.225.006
			122.533	Albergues.....331.176
			122.641	Urbanismo21.265.008
			122.642	Vías públicas274.320
			122.645	Monumentos260.076
			122.652	Servicio Extinción de Incendios19.591.244
			122.653	Recogida de Basuras2.211.996
			122.654	Servicios Sanitarios7.787.558
			122.712	Bibliotecas y Archivos2.297.742
			122.713	Museos e Instituciones similares763.682
			122.717	Esparcimiento9.866.519
			122.717.3	Deportes2.460.660
			122.718.1	Servicios Culturales en general4.430.699
			122.864	Lonjas y Mercados7.382.016
			122.872	Turismo2.130.326
			122.881	Mataderos5.092.716
	125	Retribuciones complementarias, ordinarias y extraordinarias		
			125.111	Organos de Gobierno.....4.644.672
			125.112	Administración Financiera58.630.154
			125.115	Servicios Generales90.328.627
			125.144	Policía Municipal150.543.373
			125.332	Enseñanza General Básica.....12.513.031
			125.435	Laboratorio2.131.119
			125.436	Ambulancias7.270.171
			125.531	Asistencia Social3.262.658
			125.533	Albergues.....464.300
			125.641	Urbanismo54.472.359
			125.642	Vías públicas587.070
			125.645	Monumentos426.464
			125.652	Servicio Extinción de Incendios60.530.533
			125.653	Recogida de Basuras4.547.418
			125.654	Servicios Sanitarios14.055.198

CAPTULO	ARTICULO	CONCEPTO	PARTIDA	
			125.712	Bibliotecas y Archivos3.245.748
			125.713	Museos e Instituciones similares1.669.786
			125.717	Esparcimiento26.222.214
			125.717.3	Deportes.....5.521.107
			125.718.1	Servicios Culturales en general7.504.805
			125.864	Lonjas y Mercados14.022.747
			125.872	Turismo1.824.556
			125.881	Mataderos9.343.628
13				<u>Complemento familiar</u>
	131			Ayuda familiar
			131.111	Organos de Gobierno.....16.500
			131.112	Administración Financiera236.400
			131.115	Servicios Generales698.193
			131.144	Policía Municipal1.513.970
			131.332	Enseñanza General Básica.....936.486
			131.435	Laboratorio8.100
			131.436	Ambulancias242.628
			131.531	Asistencia Social16.688
			131.641	Urbanismo393.906
			131.642	Vías públicas11.700
			131.645	Monumentos527.532
			131.652	Servicio Extinción de Incendios563.331
			131.653	Recogida de Basuras59.700
			131.654	Servicios Sanitarios155.450
			131.712	Bibliotecas y Archivos27.900
			131.713	Museos e Instituciones similares23.400
			131.717	Esparcimiento786.481
			131.717.3	Deportes.....799.884
			131.718.1	Servicios Culturales en general51.300
			131.864	Lonjas y Mercados352.239
			131.872	Turismo14.700
			131.881	Mataderos116.703
16				<u>Personal Laboral</u>
	161			Jornales, horas extraordinarias y demás emolumentos personal laboral
			161.952218.178.728

CAPITULO	ARTICULO	CONCEPTO	PARTIDA	
17		<u>Personal Contratado</u>		
	171	Retribuciones del personal contratado		
		171.111 Organos de Gobierno (personal eventual)		3.243.906
18		<u>Seguros Sociales</u>		
	181	Primas y cuotas patronales de Seguros Sociales, Mutualismo laboral y Plus Familiar		
		181.952 Cuotas seguros sociales		64.330.805
	182	Asistencia médico-farmacéutica a funcionarios y pensionistas		
		182.521 Personal activo		36.000.000
		Clases Pasivas		
	191	Pensiones de jubilación		
		191.512 De otro personal		21.000.000
	197	Ayuda familiar al personal pasivo		
		197.512 De otro personal		2.000.000
	198	Cuotas de MUNPAL a cargo Corporación		
		198.511 De funcionarios de la Corporación		264.361.298
		TOTAL CAPITULO PRIMERO		1.938.445.266
2		COMPRA DE BIENES CORRIENTES Y DE SERVICIOS		
21		<u>Dotación ordinaria para gastos de oficina</u>		
	211	Gastos de Oficina		
		211.115 Oficinas Generales		24.872.000
		211.115.31 Otros Servicios Generales (CPD)		1.000.000
		211.144 Policía Municipal		2.218.266
		211.710 Cultura		1.687.869
		211.712.1 Biblioteca		320.000
		211.712.2 Archivo y Hemeroteca		557.450
		211.713.1 Museo Arqueológico		50.000
		211.717.4 Festejos		268.711
		211.718.2 Juventud		984.762
		211.720.1 Defensa del Consumidor		65.000
		211.864 Mercados		150.000
		211.872 Turismo		150.000
		Suscripciones a Periódicos, Revistas y otros		
		211.712.01 Biblioteca Municipal		500.000

CAPITULO	ARTICULO	CONCEPTO	PARTIDA	
			211.712.02	Archivo y Hemeroteca.....250.000
			211.713.11	Museo Arqueológico40.000
			211.864.1	Mercados26.000
22				<u>Gastos de Inmuebles</u>
	221			Alquileres
			221.115	De servicios Generales3.173.400
			221.433	Para botiquines de urgencia128.400
	222			Conservación y reparaciones ordinarias
			222.332	Escuelas de Enseñanza General Básica41.500.000
			222.644	Edificios de la Corporación26.800.000
			222.654.4	Cementerio5.438.965
			222.654.6	Defensa del Medio Ambiente1.000.000
			222.864	Mercados8.000.000
			222.881	Mataderos3.500.000
	223			Limpieza, calefacción, ventilación, alumbrado, agua seguros y otros gastos de inmuebles
			223.332	Escuelas de Enseñanza General Básica2.081.218
			223.432	Casas de Socorro y Dispensarios152.000
			223.644	Edificios de la Corporación27.520.000
23				<u>Transportes y Comunicaciones</u>
	233			Servicios de Transportes
			233.654.6	Defensa del Medio Ambiente150.000
			233.717.1	Parques y Jardines50.000
	234			Servicios de Comunicaciones
			234.115	Servicios Generales7.500.000
			234.115.31	Otros Servicios Generales (CPD)2.193.156
24				<u>Dietas, locomoción y traslados</u>
	241			De miembros de la Corporación
			241.111	Organos de Gobierno3.000.000
	242			De Personal
			242.115	Servicios Generales4.000.000
			242.144	Policía Municipal750.000
			242.652	Servicio Extinción Incendios750.000
25				<u>Gastos especiales para funcionamiento de los Servicios</u>
	251			Vestuarios y equipo personal
			251.115.1	Servicios Generales2.000.000

CAPITULO	ARTICULO	CONCEPTO	PARTIDA	
			251.115.2	Parque Móvil 1.000.000
			251.144	Policía Municipal 2.150.000
			251.332	Educación 1.050.000
			251.432	Casas de Socorro y Dispensarios 250.000
			251.652	Servicio Extinción Incendios 4.000.000
			251.654.4	Cementerio 600.000
			251.654.5	Red de Saneamiento 500.000
			251.713.1	Museo Arqueológico 50.000
			251.717.1	Parques y Jardines 220.000
			251.881	Mataderos 1.500.000
253				Manutención y asistencia de animales
			253.654	Manutención y otros animales 1.700.000
254				Material técnico y especial
			254.115.2	Parque Móvil 1.000.000
			254.115.31	Centro Proceso de Datos 200.000
			254.144	Policía Local 1.000.000
			254.145	Control de tráfico 4.500.000
			254.432	Casas de Socorro y botiquines de urgencia 950.000
			254.435	Laboratorio 700.000
			254.531	Asistencia farmacéutica y otras asistencias para beneficencia .. 14.500.000
			254.652	Servicio Extinción de Incendios 4.200.000
			254.654.2	Desinfección 150.000
			254.717.10	Parque y Jardines 7.000.000
			254.720.10	Defensa del Consumidor 150.000
255				Alquileres de material técnico y maquinaria
			255.710	Cultura 1.000.000
			255.717.40	Festejo 6.017.703
			255.718.20	Juventud 1.000.000
256				Combustibles, materiales auxiliares, etc.
			256.115	Servicios Generales 4.000.000
			256.652	Servicio Extinción de Incendios 1.000.000
			256.881	Matadero y Mercados 400.000
257				Suministro de agua, gas y electricidad
			257.643	Alumbrado Público 33.700.000
258				Contratos de prestación de servicios
			258.112	Premios de cobranza recaudadores 17.000.000

CAPITULO	ARTICULO	CONCEPTO	PARTIDA	
			258.115.31	Otros servicios generales (CPD y mantenimiento)5.732.713
			258.145	Red semáforica5.092.212
			258.430	Asamblea Cruz Roja9.175.000
			258.431.10	Rehabilitación toxicómanos7.931.425
			258.431.20	Asociación Diabéticos de España420.000
			258.531	Hospital Cruz Roja62.000.000
			258.532	Pña Unión de la Fraternidad en Cristo21.665.798
			258.653.10	Recogida de Basuras y limpieza viaria265.012.512
			258.653.13	Previsión revisión canon9.425.928
			258.653.20	Eliminación de basuras (Vertedero controlado)4.503.572
259				Otros gastos especiales de funcionamiento
			259.111	Organos de Gobierno10.468.123
			259.115	Servicios Generales12.697.743
			259.332	Actividades extraescolares17.500.000
			259.334	Campamento de verano4.768.400
			259.531	Asistencia benéfico-asistenciales y otras21.310.300
			259.635	Oficina rehabilitación de viviendas4.868.771
			259.652	Servicio de Extinción de Incendios700.000
			259.654	Servicio de desinfección2.500.000
			259.654.60	Defensa del medio ambiente1.500.000
			259.710	Cultura48.872.200
			259.712.10	Biblioteca Municipal525.000
			259.712.20	Archivo y Hemeroteca800.000
			259.713.10	Museo Arqueológico214.400
			259.717.20	Playas y piscinas1.500.000
			259.717.40	Festejos134.286.214
			259.718.20	Juventud33.037.190
			259.721	Centro asesor de la mujer1.500.000
			259.800	Estudio socio-económico23.615.000
			259.872	Turismo58.000.000
			259.951	Convenio I.N.E.M.35.000.000
26				<u>Conservación y reparación ordinaria de inversiones (excepto edificios)</u>
	261			De vehículos
			261.115.20	Parque Móvil7.000.000
	262			De maquinaria e instalaciones
			262.643	Alumbrado público16.821.890

CAPITULO	ARTICULO	CONCEPTO	PARTIDA	
			262.654.5	Red de Saneamiento 16.000.000
	263			De otras inversiones
	263	263.642		Vía públicas 62.883.403
27				<u>Mobiliarios, equipo de oficina y otro material inventariable para servicios ya existentes, inclusive su conservación y reparación</u>
	271			Mobiliario
		271.111		Organos de Gobierno 201.000
		271.115		Servicios Generales 3.389.840
		271.652		Servicio Extinción de Incendios 228.750
		271.712.10		Biblioteca Municipal 200.000
		271.712.20		Archivo y Hemeroteca 500.000
		271.718.20		Juventud 1.000.000
		271.864		Mercados 50.000
	272			Equipo de Oficina
		272.115		Servicios Generales 5.136.925
		272.654.40		Cementerio 200.000
		272.654.60		Defensa del medio ambiente 100.000
		272.712.10		Biblioteca Municipal -----
		272.712.20		Archivo y Hemeroteca 200.000
		272.864		Mercados 60.000
	273			Menaje, útiles y herramientas
		273.115		Servicios Generales 250.000
		273.115.20		Parque Móvil 400.000
		273.145		Control de tráfico 100.000
		273.432		Casas de socorro y botiquines de urgencia 100.000
		273.654.40		Cementerio 250.000
		273.654.50		Red de Saneamiento 100.000
		273.717.10		Parques y Jardines 200.000
		273.864		Mercados 90.000
	274			Otro material inventariable
		274.115		Servicios Generales 2.000.000
		274.115.20		Parque Móvil 3.000.000
		274.115.31		Centro Proceso de Datos 6.087.000
		274.145		Control de tráfico 1.000.000
		274.435		Laboratorio 2.000.000
		274.652		Servicio Extinción de Incendios 2.000.000

CAPITULO	ARTICULO	CONCEPTO	PARTIDA	
			274.712.10	Biblioteca Municipal3.300.000
			274.712.20	Archivo y Hemeroteca250.000
			274.713.20	Pinacoteca1.000.000
			274.717.40	Festejos5.000.000
			274.718.20	Juventud800.000
			274.864	Mercados130.000
				TOTAL CAPITULO SEGUNDO1.231.056.419
3				INTERESES
	32			De empresas comerciales, industriales o financieras
			326.951.10	Banco de Crédito Local y a la Construcción84.143.000
			326.951.20	De operaciones que se contraten en el año de vigencia del Presupuesto-----
			326.951.30	De operaciones de Tesorería37.626.557
			326.951.40	Caja de Ahorros de Ceuta39.401.000
				TOTAL CAPITULO TERCERO161.170.557
4				TRANSFERENCIAS CORRIENTES
	42			<u>A Organismos autónomos administrativos</u>
		422		Aportaciones a servicios autónomos administrativos de la Corporación
			422.112	Aportación al Consorcio Contribuciones Territoriales29.850.000
	46			<u>A empresas comerciales, industriales o financieras</u>
		461		Aportaciones a empresas municipales o provinciales
			461.651	Financiación Tesorería Serv. Municipalizado Aguas1.000
	47			<u>A Instituciones sin fines de lucro</u>
		471		A Entidades que suplan servicios que coadyuvan a su prestación
			471.335.10	Centro Asociado UNED55.000.000
			471.335.20	Escuela de Enfermería11.500.000
			471.338.20	Instituto de Idiomas12.644.536
			471.533	Residencia de la Juventud10.000.000

CAPITULO	ARTICULO	CONCEPTO	PARTIDA	
			471.716.30	Conservatorio Profesional de Música.....36.000.000
			471.717.30	Instituto Municipal de Deportes156.560.000
			471.810	Procesa.....76.632.427
			471.811	Emvicesa4.000.000
	472			Otras transferencias
			472.531	Actividades benéficas9.029.887
			472.532	Ayudas al pensionista8.000.000
			472.654	Asociación protectora de animales1.980.000
			472.654.70	Asociación protectora niños subnormales6.000.0000
			472.710	Cultura10.518.677
			472.710.10	Monumentos artísticos250.000
			472.717.40	Festejos8.481.390
			472.718.20	Juventud.....2.000.0000
			472.718.30	Consejo de la Juventud.....6.000.000
			472.718.35	Asociaciones vecinales.....3.000.000
48				<u>A familias</u>
	481			Atenciones benéficas y socorros de Caridad
			481.531	Socorros benéficos a familias51.000.000
			481.531.10	A.R.E.A.1.000.000
			481.532.20	Hermanos Franciscanos de la Cruz Blanca3.978.257
	482			Premios, becas y pensiones de estudios e investigaciones
			482.535	Becas y otras ayudas al estudio17.000.000
			483.951	Otras transferencias: Jubilaciones anticipadas, natalidad y otros5.000.000
				TOTAL CAPITULO CUARTO.....525.426.174
6				INVERSIONES REALES
	66			
			662	Programas y subprogramas de Inversiones, financiación externa1.386.853.920
				TOTAL CAPITULO SEXTO1.386.853.920
7				TRANSFERENCIAS DE CAPITAL
	73			<u>A Entes Territoriales</u>

CAPITULO	ARTICULO	CONCEPTO	PARTIDA
		733	Al Presupuesto Especial de Urbanismo
		734.951	Aportación al Plan Provincial de Obras y Servicios en la vigencia del Presupuesto27.400.157
	76		<u>A empresas comerciales, industriales y financieras</u>
		761.884	Procesa.....50.000.000
			TOTAL CAPITULO SEPTIMO77.400.157
8			VARIACION DE ACTIVOS FINANCIEROS
	85		<u>Concesión de préstamos a corto plazo</u>
		857	A instituciones sin fines de lucro
		857.951	Indeterminados1.000
		858	A familias
		858.951	Indeterminados150.000
			TOTAL CAPITULO OCTAVO151.000
9			VARIACION DE PASIVOS FINANCIEROS
	94		<u>Amortización de préstamos recibidos a corto plazo</u>
		946	De empresas comerciales, industriales o financieras
		946.951	Indeterminados (Operaciones de Tesorería).....1.000
	95		<u>Amortización de préstamos recibidos a largo plazo</u>
		952	De organismos autónomos administrativos
		952.951	Indeterminados486.236
		955	De organismos autónomos comerciales; industriales o financieros
		955.951	Indeterminados77.567.304
		956.951	Caja de Ahorros de Ceuta.....16.467.354
			TOTAL CAPITULO NOVENO94.521.894

1.3.- ESTADO DE INGRESOS

**. PRESUPUESTO DE LA CORPORACION
B) ESTADO DE INGRESOS
EJERCICIO DE 1.988**

PRESUPUESTO DE LA CORPORACION

EJERCICIO DE 1988

ESTADO DE INGRESOS

CAPITULO	ARTICULO	CONCEPTO	PARTIDA	
1				IMPUESTOS DIRECTOS
	11			<u>Sobre la Renta</u>
		112		Recargo sobre tributos locales
			112.01	Recargo sobre Licencia fiscal Impuesto Industrial 65.134.819
			112.02	Recargo sobre Licencia fiscal I.R.T.P. 6.050.338
		113		Impuestos Municipales
			113.03	Contribución territorial urbana 59.871.601
			113.04	Licencia fiscal Impuesto Industrial 65.134.819
			113.05	Licencia fiscal I.R.T.P. 6.050.338
			113.07	Arbitrio Municipal sobre riqueza urbana 54.240.417
	12			<u>Sobre el Capital</u>
		121		Impuestos Municipales
			121.02	Impuesto sobre solares 29.689
			121.03	Impuesto sobre el incremento del valor de los terrenos (Transmisiones) 15.065.825
				TOTAL CAPITULO PRIMERO 271.577.846
2				IMPUESTOS INDIRECTOS
	23			<u>Sobre Consumos</u>
		231		Impuesto Municipal sobre gastos suatuarios
			231.04	Entrada de socios 20.000
			231.05	Viviendas suntuarias 100.000
	29			<u>Otros Impuestos Indirectos</u>
		291		Impuestos Municipales
			291.01	Impuesto sobre circulación de vehículos 115.093.488
			291.02	Impuesto sobre la publicidad 6.700.000
			291.03	Arbitrio sobre Importación de Mercaderías 2.263.729.255
				TOTAL CAPITULO SEGUNDO 2.385.642.743
3				TASAS Y OTROS INGRESOS
	31			<u>Venta de Bienes</u>
		311		Efectos inútiles

CAPITULO	ARTICULO	CONCEPTO	PARTIDA	
			311.01	Venta de efectos inútiles 1.200.000
			312	Publicaciones
			312.01	Publicaciones en el B.O. de la Ciudad 266.920
			313	Impresos
			313.01	Impresos: Venta de Ordenanzas, etc 5.000
32				<u>Prestación de servicios</u>
			321	Servicios Generales
			321.02	Placas, patentes, distintivos 200.000
			321.03	Licencias autotaxis y vehículos de alquiler 1.000.000
			326	Viviendas y bienestar comunitario
			326.01	Licencias urbanísticas 7.000.000
			326.03	Licencias de apertura establecimientos 1.100.000
			326.04	Inspección de vehículos, aparatos, instalaciones y establecimientos 81.268
562.032			326.06	Extinción de incendios y salvamento
			326.07	Recogida de basuras 29.268.467
			326.08	Alcantarillado 25.389.383
			326.11	Desinfección, desratización e inspección sanitaria 104.502
			326.13	Cementerio 6.038.809
			327	Otros servicios comunitarios y sociales
			327.08	Inmovilización depósito retirada vehículos 5.000.000
			328	Servicios económicos
			328.06	Mercados 22.492.000
			328.09	Mataderos 4.723.120
33				<u>Otras tasas por aprovechamientos especiales</u>
			331	De terrenos de uso público
			331.01	Mercancías, escombros y materiales 100.000
			331.02	Vallas, andamios, etc 133.560
			331.03	Entrada vehículos y reserva aparcamiento exclusivo carga y descarga 2.124.198
			331.04	Mesas y sillas 1.273.611
			331.06	Quioscos y cristaleras 3.040.000
			331.07	Puestos, barracas, etc 31.338.243
			332	Del suelo, subsuelo y vuelo
			332.01	Desagüe de canalones e instalaciones análogas 6.385
			332.02	Calas y zanjas 6.385

CAPTULO	ARTICULO	CONCEPTO	PARTIDA	
			332.03	Rejas de pisos, lucernarios, etc 67.128
			332.04	Terrazas, miradores y otros salientes 27.764
			332.05	Toldos y marquesinas 293.940
			332.06	Rieles, postes, cables, palomillas, etc 12.816.103
			332.07	Compensación telefónica Ayuntamiento 16.719.959
			332.08	Compensación telefónica Diputación 879.998
			332.09	Portadas, escaparates y vitrinas 510.752
35				<u>Arbitrios con fines no fiscales</u>
	351			Sobre la propiedad inmueble
		351.05		Otros arbitrios no fiscales (altura edificios) 34.836
	352			Otros arbitrios no fiscales
		352.01		Perros 100.000
36				<u>Contribuciones especiales</u>
	362			Para establecimiento, ampliación o mejora de servicios
		362.01		Para establecimiento, ampliación o mejora de servicios 100.000
38				<u>Reintegros</u>
	388			Por familias
		388.01		Pagos indebidos ejercicios anteriores 60.000
		388.02		Anuncios a cargo particulares 1.000
		388.03		Importe obras o instalaciones a cargo particulares 10.000
		388.04		Servicios a cargo particulares 10.000
39				<u>Otros ingresos</u>
	391			Multas
		391.01		Multas 40.000.000
	392			Recargos de prórrogas y apremios
		392.01		Recargos de prórrogas y apremios 16.000.000
	394			Indeterminados
		394.01		Ingresos indeterminados 90.000.000
	395			Imprevistos
		395.01		Imprevistos 1.500.000
				TOTAL CAPITULO TERCERO 321.594.363
4				TRANSFERENCIAS CORRIENTES
	41			<u>Del Estado</u>
		411		Participaciones en ingresos

CAPITULO	ARTICULO	CONCEPTO	PARTIDA	
		411.03.10	Participación Fondo Nacional de Cooperación (Ayuntamiento)	930.899.148
		411.03.20	Participación Fondo Nacional de Cooperación (Provincial)	38.066.464
		411.03.30	Participación extraordinaria (sup. canon e. eléctrica)	17.696.032
			TOTAL CAPITULO CUARTO	986.661.644
5			INGRESOS PATRIMONIALES	
53			Intereses de depósitos	
	531		En cuentas en bancos y Cajas de Ahorro	
		531.01	Ingresos financieros	40.000.000
55			Rentas de inmuebles	
	551		Producto del arrendamiento de fincas urbanas	
		551.01	Arrendamiento de fincas urbanas y otros	18.994.871
	553		Participación en traspaso de locales de negocio	
		553.01	Participación en traspaso de locales de negocio	1.550.000
	563		Explotaciones	
		563.01	Canon aparcamiento subterráneo	2.000.000
			TOTAL CAPITULO QUINTO	62.544.871
8			VARIACION DE ACTIVOS FINANCIEROS	
85			Reintegro de préstamos concedidos a corto plazo	
	858		A familias	
		858.01	Reintegro de pagas anticipadas	150.000
			TOTAL CAPITULO OCTAVO	150.000
	955		De organismos autónomos comerciales, industriales o financieros	
		955.951	Indeterminados	1.246.609.261
		956.951	Caja de Ahorros de Ceuta	140.244.659
			TOTAL CAPITULO NOVENO	1.386.853.920

1.4.- INVERSIONES REALES

ANEXO (1)

PRESUPUESTO 1.988

Importe de las amortizaciones e intereses para abonar al Banco de Crédito Local de España durante el ejercicio de 1.988, de los diferentes préstamos contraídos por este Ayuntamiento.

CONTRATO N ^o	CONCEPTO	INTERESES	AMORTIZACION	TOTAL
11-03118.0	Gran Vía	79.594	738.646	818.240
11-03496.0	Gran Vía	39.377	365.419	404.796
11-03496.1	Amplia. Cement. P. Mupal	95.071	346.162	441.233
11-04290.0	Viviendas Serrallo	403.830	1.211.789	1.615.619
11-04291.0	Viviendas Molino	191.665	575.139	766.804
11-04292.0	Viviendas P. Alfonso	244.438	733.497	977.935
11-05711.0	Gran Vía	964.774	1.412.917	2.377.691
11-05711.1	Amplia. Cement. P. Mupal	1.868.994	1.328.516	3.197.510
11-05809.0	Playas artificiales	5.379.383	7.532.386	12.911.769
11-05809.1	Amplia. Cement. P. Mupal	747.953	503.859	1.251.812
11-06259.0	Revisión viv. Serrallo	2.061.266	2.578.218	4.639.484
11-06260.0	Revisión viv. Molino	232.071	290.268	522.339
11-06261.0	Revisión viv. P. Alfonso	967.593	1.210.257	2.177.850
11-06262.0	Cuartel Revellín 1 ^a Fase	3.967.818	4.962.919	8.930.737
11-06938.0	Gran Vía	903.091	1.080.295	1.983.386
11-06939.0	Viviendas P. Alfonso	268.204	610.410	878.614
11-06940.0	Viviendas Serrallo	760.522	1.730.888	2.491.410
11-07070.0	Cuartel Revellín 2 ^a Fase	8.454.414	4.470.872	12.925.286
11-07837.0	Cuartel Revellín 3 ^a Fase	9.536.597	6.237.118	15.773.715
11-09902.0	Cuartel Revellín 4 ^a Fase	2.155.469	3.532.825	5.688.294
11-12546.0	Remodelación barriadas	19.272.001	9.281.844	28.553.845
11-15010.0	Remodelación Bda. 2 ^a Fase	19.652.872	9.183.044	28.835.916
13-03119.0	Gran Vía	294.509	2.164.060	2.458.569
13-03497.1	Amplia. Cement. P. Mupal	113.199	412.180	525.379
61-12547.0	Plan Obras y Servicios 84	3.988.361	1.153.308	5.091.669
61-15009.0	Plan Obras y Servicios 85	1.820.645	579.915	2.400.560
61-16025.0	Plan Obras y Servicios 86	1.830.688	293.550	2.124.238
61-17041.0	Plan Obras y Servicios 87	1.640.680	-----	1.640.680
11-17174.0	Edificio polifuncional	7.760.288	-----	7.760.288
	TOTALES	95.645.367	64.520.301	160.165.668

ANEXO (2)

PRESUPUESTO 1.988

Importe de las amortizaciones e intereses para abonar durante el presente ejercicio a las distintas entidades que se especifican, de los préstamos contraídos por este Ayuntamiento.

Banco Hipotecario

CONCEPTO	INTERESES	AMORTIZACIONES	TOTAL
Viviendas Bermudo Soriano	232.825	516.799	647.423
Viviendas C/Molino	192.290	1.429.530	1.621.820
Viviendas Serrallo	1.097.038	8.155.648	9.252.686
Viviendas P. Felipe	675.480	5.021.680	5.697.160
TOTALES	2.197.633	15.668.879	17.866.512

Instituto Nacional de la Vivienda

Bda. O'Donnell	80.964	80.964	80.964
Bda. O'Donnell	199.472	199.472	199.472
Bda. Manzanera	55.596	55.596	55.596
TOTALES	336.032	336.032	336.032

Obra Sindical Hogar y Arquitectura

Grupo Pedro Lamata	74.712	74.712	74.712
Tte. General Erquicia	75.492	75.492	75.492
TOTALES	150.204	150.204	150.204

ANEXO (3)

PRESUPUESTO 1.988

Importe de las amortizaciones e intereses para abonar a la Caja de Ahorros de Ceuta durante el ejercicio de 1.988, de los diferentes préstamos contraídos por este Ayuntamiento.

CONCEPTO	INTERESES	AMORTIZACIONES	TOTAL
Compra de la Clínica Ntra. Sra. de los Angeles	8.120.453	12.399.996	20.520.449
Compra de terrenos y locales	26.762.093	4.067.358	30.829.451
Préstamos varias obras	8.128.454	-----	8.128.454
TOTALES	43.101.000	16.467.354	59.474.354

ANEXO (4)

CAPITULO 6º: INVERSIONES REALES
FINANCIADAS CON OPERACIONES DE CREDITO
BANCO DE CREDITO LOCAL

PARTIDA	CONCEPTO	IMPORTE
662.144.01	Adquisición 4 motocicletas para el 092	4.500.000
662.144.02	Adquisición 5 vehículos para el 092	6.500.000
662.343.01	Construcción instalaciones deportivas Colegios (Conv. MEC.)	60.000.000
662.336.01	Construcción edificio E.P.A.	75.000.000
662.530.01	Construcción Centro de Servicios Sociales	20.000.000
662.632.01	Proyecto reparación e instalación contadores y pintura exterior viviendas municipales en la Bda. Los Rosales	76.164.588
662.641.01	2ª Fase Urbanización Bda. O'Donnell	69.524.065
662.641.02	2ª Fase Urbanización Bda. Príncipe Felipe	54.107.312
662.641.03	Urbanización de la Bda. de la Libertad	70.000.000
662.642.02	Apertura de nuevas vías	150.000.000
662.642.03	Reparación estructura del Puente Dean Navarro.....	37.466.906
662.642.09	Convenio con Confederación Hidrográfica del Sur	20.000.000
662.651.01	Proyecto control depósito suministro mediante automatización del sistema de regulación	41.000.000
662.651.02	Proyecto construcción depósito y grupo sobrepresor en la Bda. San José-España	4.000.000
662.651.03	Proyecto construcción depósito y grupo sobrepresor en la Bda. Terrones- Bermudo Soriano.....	9.000.000
662.651.11	Exceso de obras nuevas oficinas edificio S. Luis.....	8.000.000
662.654.42	Construcción caseta guarda Cementerio Musulmán	2.086.310
662.654.51	Construcción colector Bda. Los Rosales-Benítez	21.222.455
662.654.52	Obra civil de transformación Red Saneamiento P. Marina	11.882.405
662.654.53	Obra eléctrica Red Saneamiento P. Marina	16.210.000
662.652.01	Adquisición vehículos para fuegos urbanos y forestales	15.000.000
662.712.01	Construcción 2ª Fase Casa de la Cultura.....	80.000.000
662.717.31	Construcción pabellón polideportivo cubierto en parcela P-8 Miramar ...	115.175.114
662.864.02	Remodelación Mercado Central	50.000.000
662.864.03	50% liquidación obra con MERCASA	119.770.106
662.951.03	Expropiaciones y acuerdos mutuos	110.000.000
	TOTAL.....	1.246.609.261

CARACTERISTICAS DE LA OPERACION DE CREDITO

CAPITAL	1.803.609
INTERESES	11,25%
NUMERO DE AÑOS	11

ANEXO (5)

CAPITULO 6º: INVERSIONES REALES
FINANCIADAS CON OPERACIONES DE CREDITO
CAJA DE AHORROS DE CEUTA

PARTIDA	CONCEPTO	IMPORTE
662.631.01	Ayuda financiación construcción de una planta en la Sede Social de A.R.E.A.	5.000.000
662.641.04	Exceso obra reordenación y equipamiento Bda. Príncipe Felipe 2ª Fase	3.156.418
662.641.05	Exceso obra urbanización Bda. Soriano y Avda. Lisboa	9.770.520
662.641.06	Revisión de precios 1ª Fase reordenación y equipamiento de Bda. Príncipe Felipe	342.619
662.642.05	Construcción escalera acceso a C/ J. Mª. Pereda	626.112
662.642.06	Ampliac. acera Méndez Núñez y Placeta Delgado Serrano	4.376.732
662.642.07	Exceso obras reposición y mejora pavimentación varias Bdas.	1.837.182
662.642.08	Demasía obra construcción muro contención y urbanización zona Palacio de Justicia	1.425.286
662.643.01	Instalac. 8 puntos de luz en Bda. Tarajal	320.982
662.643.02	Instalac. 5 farolas en la Bda. Benzú	452.185
662.643.03	Alumbrado de la Zona de Loma Margarita	575.938
662.717.32	Obras acondicionamiento vestuario y campo de juego de la Marina	2.659.730
662.717.33	Revisión de precios cubrición pista polideportiva en Bda. Libertad	1.543.543
662.864.04	Acometida desde la Caja General hasta el punto de enganche en el nuevo Mercado en Calle Real nº 90	2.157.412
662.951.01	Honorarios en general	70.000.000
662.951.02	Derribos urgentes	18.000.000
662.712.11	Equipamiento Biblioteca Municipal	18.000.000
	TOTAL	140.244.659

CARACTERISTICAS DE LA OPERACION DE CREDITO

CAPITAL	136.244.659
INTERESES	13%
NUMERO DE AÑOS	7

**2.- PRESUPUESTO DEL SERVICIO
MUNICIPALIZADO DE
ABASTECIMIENTO DE AGUAS**

CONTENIDO

1.1.- RESUMEN POR CAPITULOS

1.2.- RESUMEN POR CAPITULOS

1.3.- RESUMEN POR CAPITULOS

1.4.- RESUMEN POR CAPITULOS

1.5.- RESUMEN POR CAPITULOS

1.6.- RESUMEN POR CAPITULOS

1.7.- RESUMEN POR CAPITULOS

1.8.- RESUMEN POR CAPITULOS

1.9.- RESUMEN POR CAPITULOS

1.10.- RESUMEN POR CAPITULOS

2.1.- RESUMEN POR CAPITULOS

2.1.1.- RESUMEN POR CAPITULOS

2.1.2.- RESUMEN POR CAPITULOS

2.1.3.- RESUMEN POR CAPITULOS

2.1.4.- RESUMEN POR CAPITULOS

2.1.5.- RESUMEN POR CAPITULOS

2.1.6.- RESUMEN POR CAPITULOS

2.1.7.- RESUMEN POR CAPITULOS

2.1.8.- RESUMEN POR CAPITULOS

2.1.9.- RESUMEN POR CAPITULOS

2.1.10.- RESUMEN POR CAPITULOS

ESTADO DE GASTOS

CAPITULO	IMPORTE
1º Remuneraciones del Personal	165.082.000
2º Compra de Bienes Corrientes y de Servicios	133.750.000
3º Intereses	700.000
4º Transferencias corrientes	3.500.000
6º Inversiones Reales	
7º Transferencias de Capital	
8º Variación de Activos Financieros	300.000
9º Variación de Pasivos Financieros	1.000
SUMA EL ESTADO DE GASTOS	303.333.000

ESTADO DE GASTOS

CAPITULO	IMPORTE
1º Impuestos Directos	
2º Impuestos Indirectos	
3º Tasas y otros Ingresos	291.380.000
4º Transferencias corrientes	2.000
5º Ingresos Patrimoniales	11.650.000
6º Enajenación de Inversiones Reales	
7º Transferencias de Capital	
8º Variación de Activos Financieros	300.000
9º Variación de Pasivos Financieros	1.000
SUMA EL ESTADO DE INGRESOS	303.333.000

2.2.- ESTADO DE GASTOS

ESTADO DE GASTOS. EJERCICIO 1.988

Presupuesto Gastos	Detalle de la Partida	Importe Año 1.988
Capítulo 1		
111.651	Sueldos, grados, trien. pers. Funcionario	3.520.272
122.651	Indemnización por residencia	2.388.012
124.651	Asistencia a Tribunales	300.000
125.651	Retribuciones complementarias	2.018.688
125.651	Fondo de Cobertura	192.640
161.651-1	Personal laboral, jor., haberes, etc.	121.065.144
171.651	Pers. inst. en curso de transferencia	500.000
181.651	Seguros Sociales, plus familiar	34.500.000
192.651	Pensiones de viudedad	97.244
198.651	Cuota MUNPAL.	500.000
	TOTAL CAPITULO 1	165.082.000
Capítulo 2		
211.651	Gastos de oficina	2.000.000
222.651	Conservación ordinaria de inmuebles	200.000
223.651	Limpieza, alumbrado y otros	1.600.000
234.651	Servicio de comunicaciones	2.300.000
241.651	Dietas y locomoción, Consejo Administrac.	800.000
242.651	Dietas y locomoción, Personal	400.000
251.651	Vestuario y equipos de personal	650.000
256.651	Combustibles y materias auxiliares	7.200.000
257.651	Suministro de electricidad	34.500.000
258.651	Contrato prestación servicios	10.000.000
259.651-1	Gastos representación Consejo Administra.	500.000
259.651-2	Canón, arrendamientos, jurídico	8.000.000
259.651-3	Gastos especiales de funcionamiento	10.000.000
259.651-4	Créditos reconocidos, gastos función	1.764.677
261.651	Conservación y reparación de vehículos	600.000
262.651	Conservación ordinaria de maqui. instalac.	32.661.005
262.651-1	Créditos reconocidos, Cons. ord. maq.	3.574.318
271.651	Mobiliario	4.500.000
272.651	Equipos de oficina	3.000.000
273.651	Menaje, útiles y herramientas	7.000.000
274.651	Otro material inventariable	2.500.000
	TOTAL CAPITULO 2	133.750.000

ESTADO DE GASTOS. EJERCICIO 1.988

Detalle de la Partida

Presupuesto Gastos		Importe Año 19.88
Capítulo 3		
326.651	Intereses y comisiones	700.000
	TOTAL CAPITULO 3	700.000
Capítulo 4		
483.651	A Familia	3.500.000
Capítulo 8		
853.651	Antic. a Entes Territoriales	100.000
857.651	Antic. del Ayuntamiento a la Adminis. Cen.	
858.651 (1)	Anticipos al personal	100.000
858.651 (2)	A Familias	100.000
	TOTAL CAPITULO 8	300.000
Capítulo 9		
946.651	Operaciones de tesorería	1.000
	TOTAL CAPITULO 9	1.000
TOTALES	303.333.000

2.3.- ESTADO DE INGRESOS

ESTADO DE INGRESOS. EJERCICIO 1.988

Presupuesto Ingresos		Importe Año 1.988
Capítulo 3		
311	Ventas de efectos inútiles	15.000
314	Trabajos realizados a terceros	
315	Derechos de acometidas y enganches	750.000
326.05	Abastecimiento de aguas	285.500.000
388.02	Anuncios a cargo particulares	300.000
388.03	Imp. de obras o inst. a cargo de part.	4.800.000
392.01	Recargos de prórrogas y apremios	5.000
394	Eventuales e indeterminados	5.000
395	Imprevistos	5.000
	TOTAL CAPITULO 3	291.380.000
Capítulo 4		
432	Subvenciones	1.000
433	Aportación Municipal	1.000
	TOTAL CAPITULO 4	2.000
Capítulo 5		
528	Int. y Préstamos concedidos a familias	25.000
531	Intereses de depósitos en Bancos	4.300.000
591	Ventas de contadores y otros	125.000
592	Alquiler y conservación de contadores	7.200.000
	TOTAL CAPITULO 5	11.650.000
Capítulo 8		
853	Reint. Anticipos a Entes Territoriales	100.000
857	Reint. Ant. del Ilustre Ayunt. a la Adm.	
858.01	Reint. Ant. pagos al Personal	100.000
858.02	A Familias	100.000
	TOTAL CAPITULO 8	300.000
Capítulo 9		
946	Préstamos recibidos a corto plazo	1.000
	TOTAL CAPITULO 9	1.000
TOTALES	303.333.000

**3.- PRESUPUESTO DEL CENTRO
ASOCIADO A LA UNIVERSIDAD
NACIONAL DE EDUCACION A
DISTANCIA (UNED)**

3.1.- RESUMEN POR CAPITULOS

RESUMEN POR CAPITULOS

EJERCICIO DE 1988

CAPITULOS	IMPORTES		MODIFICACIONES	
	1.987	1.988	en más	en menos

A) ESTADO DE GASTOS

1º.- Remuneraciones de Personal	19.709.373	26.750.074	7.040.701	-----
2º.- Compra de Bienes Corrientes y de Servicios	24.950.883	28.249.926	6.713.996	3.414.953
3º.- Intereses	-----	-----	-----	-----
4º.- Transferencias corrientes	272.000	-----	-----	272.000
6º.- Inversiones reales	-----	-----	-----	-----
7º.- Transferencias de Capital	-----	-----	-----	-----
8º.- Variación de Activos Financieros	-----	-----	-----	-----
9º.- Variación de Pasivos Financieros	-----	-----	-----	-----
SUMA ESTADO DE GASTOS	44.932.256	55.000.000	13.754.697	3.686.953

B) ESTADO DE INGRESOS

1º.- Impuestos Directos	-----	-----	-----	-----
2º.- Impuestos Indirectos	-----	-----	-----	-----
3º.- Tasas y otros Ingresos	-----	-----	-----	-----
4º.- Transferencias Corrientes	44.932.258	55.000.000	10.067.744	-----
5º.- Ingresos Patrimoniales	-----	-----	-----	-----
6º.- Enajenación de Inversiones Reales	-----	-----	-----	-----
7º.- Transferencias de Capital	-----	-----	-----	-----
8º.- Variación de Activos Financieros	-----	-----	-----	-----
9º.- Variación de Pasivos Financieros	-----	-----	-----	-----
SUMA ESTADO DE INGRESOS	44.932.256	55.000.000	10.067.744	-----

BOLETIN OFICIAL DE CEUTA

BOLETIN OFICIAL DE CEUTA

BOLETIN OFICIAL DE CEUTA		BOLETIN OFICIAL DE CEUTA	
BOLETIN OFICIAL DE CEUTA	BOLETIN OFICIAL DE CEUTA	BOLETIN OFICIAL DE CEUTA	BOLETIN OFICIAL DE CEUTA

BOLETIN OFICIAL DE CEUTA

BOLETIN OFICIAL DE CEUTA

BOLETIN OFICIAL DE CEUTA

BOLETIN OFICIAL DE CEUTA

BOLETIN OFICIAL DE CEUTA

BOLETIN OFICIAL DE CEUTA

BOLETIN OFICIAL DE CEUTA

BOLETIN OFICIAL DE CEUTA

3.2.- ESTADO DE GASTOS

BOLETIN OFICIAL DE CEUTA

BOLETIN OFICIAL DE CEUTA

BOLETIN OFICIAL DE CEUTA

BOLETIN OFICIAL DE CEUTA

BOLETIN OFICIAL DE CEUTA

BOLETIN OFICIAL DE CEUTA

BOLETIN OFICIAL DE CEUTA

BOLETIN OFICIAL DE CEUTA

BOLETIN OFICIAL DE CEUTA

BOLETIN OFICIAL DE CEUTA

BOLETIN OFICIAL DE CEUTA

BOLETIN OFICIAL DE CEUTA

BOLETIN OFICIAL DE CEUTA

BOLETIN OFICIAL DE CEUTA

BOLETIN OFICIAL DE CEUTA

BOLETIN OFICIAL DE CEUTA

BOLETIN OFICIAL DE CEUTA

BOLETIN OFICIAL DE CEUTA

ESTADO DE GASTOS

EJERCICIO DE 1988

CAPITULO ARTICULO CONCEPTO PARTIDA	DENOMINACIONES	IMPORTE S		MODIFICACIONES	
		1.987	1.988	en más	en menos

REMUNERACIONES DEL PERSONAL

161	Jornales, horas extraordinarias y demás emolumentos del Personal Laboral	15.099.373	21.270.594	6.171.221	-----
181	Primas y cuotas patronales de seguros sociales, mutualismo laboral y plus	4.610.000	5.479.480	869.480	-----
TOTAL CAPITULO PRIMERO		19.709.373	26.750.074	7.040.701	-----

CAPITULO ARTICULO CONCEPTO PARTIDA	DENOMINACIONES	IMPORTE S		MODIFICACIONES	
		1.987	1.988	en más	en menos

COMPRA DE BIENES CORRIENTES Y
DE SERVICIOS

211	Gastos de oficina	1.325.000	99.402	-----	1.225.598
222	Conservación y reparaciones ordinarias	10.000	-----	-----	10.000
223	Limpieza, calefacción, agua, etc.	60.000	-----	-----	60.000
234	Transporte y telecomunicaciones	545.000	558.212	13.212	-----
242	Dietas, locomoción y traslados	3.065.000	5.321.348	2.256.348	-----
253	Manutención de personas	1.580.000	-----	-----	1.580.0000
254	Material técnico y especial	-----	120.598	120.598	-----
258	Contratos de prestación de servicios	14.719.500	17.427.000	2.707.500	-----
259	Otros gastos especiales de funcionamiento	2.366.383	3.143.366	776.983	-----
271	Mobiliario	80.000	-----	-----	80.000
272	Equipos de oficina	200.000	598.290	398.290	-----
273	Menaje, útiles y herramientas	850.000	390.645	-----	459.355
274	Otro material inventable	150.000	3.591.065	441.065	-----
TOTAL CAPITULO SEGUNDO		24.950.883	28.249.926	6.713.996	3.414.953

3.3.- ESTADO DE INGRESOS

ESTADO DE INGRESOS

EJERCICIO DE 1988

ARTICULO GRUPO CONCEPTO	DENOMINACIONES	IMPORTES		MODIFICACIONES	
		1.987	1.988	en más	en menos

TRANSFERENCIAS CORRIENTES

4.3.3	Aportación Municipal	44.932.256	55.000.000	10.067.744	-----
	TOTAL CAPITULO CUARTO	44.932.256	55.000.000	10.067.744	-----

**4.- PRESUPUESTO INSTITUTO
MUNICIPAL DE DEPORTES**

4.1.- RESUMEN POR CAPITULOS

PRESUPUESTO DEL INSTITUTO MUNICIPAL DE DEPORTES
EJERCICIO DE 1988
RESUMEN POR CAPITULOS DE GASTOS E INGRESOS

CAPITULOS	IMPORTES
A) ESTADO DE GASTOS	
1º.- Remuneraciones del personal	67.860.000
2º.- Compras de bienes corrientes y de Servicios.....	76.475.000
4º.- Transferencias corrientes	21.423.000
8º.- Variación de activos financieros	1.000
9º.- Variación de pasivos financieros	1.000
TOTAL PRESUPUESTO DE GASTOS	165.760.000
B) ESTADO DE INGRESOS	
3º.- Tasas y otros ingresos	9.198.000
4º.- Transferencias corrientes	156.560.000
8º.- Variación de activos financieros	1.000
9º.- Variación de pasivos financieros	1.000
TOTAL PRESUPUESTO DE INGRESOS	165.760.000

4.2.- ESTADO DE GASTOS

PRESUPUESTO DEL INSTITUTO
MUNICIPAL DE DEPORTES

EJERCICIO DE 1988

ESTADO DE GASTOS

1		RETRIBUCIONES DE PERSONAL	
16		<u>Personal Laboral</u>	
161		Jornales, horas extras y demás emolumentos	52.200.000
18		<u>Seguros Sociales</u>	
181		Cuota Patronal de Seguros Sociales	15.660.000
		TOTAL CAPITULO PRIMERO	67.860.000
2		COMPRAS CORRIENTES DE BIENES Y DE SERVICIOS	
21		<u>Dotación ordinaria para gastos de oficina</u>	
211		Gastos de oficina	
211.1		Material de oficina	1.300.000
211.2		Suscripciones	50.000
211.3		Documentos técnicos	1.500.000
22		<u>Gastos de inmuebles</u>	
222		Conservación y reparaciones ordinarias	10.000.000
23		<u>Transportes y comunicaciones</u>	
233		Servicios de transporte	200.000
24		<u>Dietas, locomoción y traslados</u>	
241		De los Organos de Gobierno	300.000
242		Del personal	1.200.000
25		<u>Gastos especiales para funcionamiento de los Servicios</u>	
251		Vestuario y equipo personal	500.000
254		Material técnico y especial	750.000
258		Contratos de prestación de servicios	
258.1		Piragüismo	2.750.000
258.2		Esgrima	1.450.000
258.3		Ciclismo	1.600.000
258.4		Ajedrez	700.000
258.5		Baloncesto	2.300.000
258.6		Balonmano	1.850.000
258.7		Fútbol Sala	1.375.000
258.8		Atletismo	1.000.000
258.9		Voleibol	800.000
258.10		Fútbol	1.600.000
258.11		Otros contratos	1.000.000
258.12		Arbitrajes	3.000.000

	258.13	Tenis	600.000
	258.14	Mantenimiento instalaciones	2.000.000
	258.15	Seguro actividades	1.500.000
	259	Otros gastos especiales de funcionamiento	
	259.1	Trofeos y varios	600.000
	259.2	Patrocinio de actividades	8.000.000
	259.3	Juegos Escolares	2.000.000
	259.4	Deportes para todos	1.000.000
	259.5	Enseñanzas Deportivas	100.000
	259.6	Torneo de Esgrima	3.500.000
	259.7	Jornada del Deporte Base	1.000.000
	259.8	Semana Blanca	7.100.000
	259.9	Investigación y análisis del entorno deportivo local	1.000.000
	259.10	Gastos menores	500.000
27		<u>Mobiliario, equipo de oficina y otro material inventariable</u>	
	272	Equipo de oficina	1.000.000
	274	Otro material inventariable	
	274.1	Material deportivo inventariable	7.000.000
	274.2	Otro material inventariable	4.350.000

TOTAL CAPITULO SEGUNDO76.475.000

4 TRANSFERENCIAS CORRIENTES

47 A instituciones sin fines de lucro

471 A entidades que suplan servicios o coadyuven a su prestación

471.1 Subvenciones, conciertos y ayudas gastos de desplazamiento.....21.300.000

48 A familias

483 Otras transferencias,..... 123.000

TOTAL CAPITULO CUARTO21.423.000

8 VARIACION DE ACTIVOS FINANCIEROS

85 Concesión de préstamos a corto plazo 1.000

TOTAL CAPITULO OCTAVO 1.000

9 VARIACION DE PASIVOS FINANCIEROS

95 Amortización de préstamos recibidos a corto plazo 1.000

TOTAL CAPITULO NOVENO 1.000

TOTAL CAPITULOS 165.760.000

4.3.- ESTADO DE INGRESOS

PRESUPUESTO DEL INSTITUTO
MUNICIPAL DE DEPORTES

EJERCICIO DE 1988

ESTADO DE INGRESOS

3	TASAS Y OTROS INGRESOS	
33	<u>Otras tasas por aprovechamientos especiales</u>	
333	Otros aprovechamientos	
333.03	Tasas por utilización de instalaciones	1.520.000
333.04	Escuela de Tenis	60.000
333.05	Escuela de rítmica	400.000
333.06	Escuelas deportivas	300.000
333.07	Gimnasia de mantenimiento	1.000.000
333.08	Cursos de natación	200.000
333.09	Cursos de Esquí	3.160.000
333.10	Escuela de fútbol	200.000
39	<u>Otros ingresos</u>	
394.01	Taquillaje Pabellón	100.000
394.02	Publicidad Pabellón	1.500.000
394.03	Matrícula Cursos	358.000
394.04	Inscripción actividades	400.000
	TOTAL CAPITULO TERCERO	9.198.000
4	TRANSFERENCIAS CORRIENTES	
43	De Entes Territoriales	
431	Participación en ingresos	
431.03	Aportación Municipal	156.560.000
	TOTAL CAPITULO CUARTO	156.560.000
8	VARIACION DE ACTIVOS FINANCIEROS	
85	Reintegro de plazos concedidos a corto plazo	1.000
	TOTAL CAPITULO OCTAVO	1.000
9	VARIACION DE PASIVOS FINANCIEROS	
94	Préstamos recibidos a corto plazo	1.000
	TOTAL CAPITULO NOVENO	1.000
	TOTAL CAPITULOS	165.760.000

5.- PRESUPUESTO EMVICESA

1991-1992

5.1.- RESUMEN POR CAPITULOS

EMPRESA MUNICIPAL DE LA VIVIENDA DE CEUTA, S.A.

EJERCICIO DE 1988

RESUMEN POR CAPITULOS

ESTADO DE GASTOS

CAPITULOS	IMPORTES
1º.- Remuneraciones de personal	18.106.735
2º.- Compras de bienes corrientes y de Servicios	51.468.251
3º.- Intereses	80.000.000
6º.- Inversión reales	1.807.150.852
7º.- Transferencias de capital	85.484.987
TOTAL ESTADO DE GASTOS	2.042.210.825

ESTADO DE INGRESOS

CAPITULOS	IMPORTES
4º.- Subvenciones	49.000.000
5º.- Ingresos patrimoniales	1.000.000
6º.- Enajenacion de inversiones reales	329.149.041
9º.- Variación de pasivos financieros	1.663.061.784
TOTAL ESTADO DE INGRESOS	2.042.210.825

5.2.- ESTADO DE GASTOS

ESTADO DE GASTOS PRESUPUESTO DE 1988

CAPITULO 1º.- REMUNERACIONES DE PERSONAL

Art. 16:	<u>Personal Laboral</u>	
Concepto 161:	Jornales, horas extraordinarias y demás emolumentos personal laboral	14.255.240
Art.18:	<u>Seguros Sociales</u>	
Concepto 181:	Primas y cuotas patronales de Seguros Sociales, mutualismo laboral y Plus familiar	3.851.495
TOTAL CAPITULO 1º		18.106.735

CAPITULO 2º.- COMPRA DE BIENES CORRIENTES Y DE SERVICIOS

Art. 21:	<u>Dotación ordinaria para gastos de oficina</u>	
Concepto 211:	Gastos de oficina	1.000.000
Art. 22:	<u>Gastos de Inmuebles</u>	
Concepto 223:	Limpieza, calefacción, ventilación, alumbrado, agua seguros y otros gastos de inmuebles	1.000.000
Art. 25:	<u>Gastos especiales para funcionamiento de los Servicios</u>	
Concepto 259:	Otros gastos especiales de funcionamiento	49.468.251
TOTAL CAPITULO 2º		51.468.251

CAPITULO 3º.- INTERESES

Art. 32:	<u>De empresas comerciales, industriales o financieras</u>	
Concepto 326:	De empresas comerciales, industriales o financieras	80.000.000
TOTAL CAPITULO 3º		80.000.000

CAPITULO 6º.- INVERSIONES REALES

Art. 61:	<u>Programas y subprogramas de Inversiones (financiación ordinaria)</u>	
Concepto 611:	Promociones de viviendas en ejecución (incluidos honorarios de dirección)	1.554.937.660
Concepto 612:	Nuevas promociones de viviendas (incluidos honorarios de dirección)	252.213.192
TOTAL CAPITULO 6º		1.807.150.852

CAPITULO 7º.- TRANSFERENCIAS DE CAPITAL

Art. 73:	<u>A entes territoriales</u>	
Concepto 731:	Al Ilustre Ayuntamiento de Ceuta	85.484.987
TOTAL CAPITULO 7º		85.484.987
TOTAL ESTADO DE GASTOS		2.042.210.825

5.3.- ESTADO DE INGRESOS

BOLETIN OFICIAL DE CEUTA

ESTADO DE INGRESOS PRESUPUESTO DE 1988

CAPITULO 4º.- SUBVENCIONES

413.1.- Subvenciones del MOPU (a adquirientes, art. 8 R. D. 3280/83)	45.000.000
413.2.- Subvenciones del Ilustre Ayuntamiento de Ceuta	4.000.000
TOTAL CAPITULO 4º	49.000.000

CAPITULO 5º.- INGRESOS PATRIMONIALES

531.- Intereses de cuentas en Bancos y Cajas de Ahorros	1.000.000
TOTAL CAPITULO 5º	1.000.000

CAPITULO 6º.- ENAJENACION DE INVERSIONES REALES

621.1.- A portaciones iniciales adquirientes de viviendas	143.921.681
621.2.- Enajenaciones de edificaciones complementarias	185.224.360
TOTAL CAPITULO 6º	329.149.041

CAPITULO 9º.- VARIACION DE PASIVOS FINANCIEROS

941.- Del Estado (MOPU — Dirección General de Viviendas)	1.230.617.665
945.- De la Caja Postal de Ahorros	187.675.109
946.- De Empresas comerciales, industriales o financieras	244.769.010
TOTAL CAPITULO 9º	1.663.061.784

TOTAL ESTADO DE INGRESOS	2.042.210.825
--------------------------------	---------------

6.- PRESUPUESTO PROCESA

**SOCIEDAD PRIVADA MUNICIPAL
PARA EL FOMENTO Y PROMOCION
DEL DESARROLLO SOCIO-ECONOMICO
DE CEUTA
PRESUPUESTO ORDINARIO
EJERCICIO 1988**

6.1.- RESUMEN POR CAPITULOS

PRESUPUESTO SOCIEDAD MUNICIPAL DE FOMENTO -PROCESA- 1988

RESUMEN POR CAPITULOS DE GASTOS E INGRESOS

A) ESTADO DE GASTOS

CAPITULOS

1º.- Remuneraciones de personal	9.920.000
2º.- Compras de bienes corrientes y de Servicios	29.686.000
3º.- Intereses	-----
4º.- Transferencias corrientes	42.500.000
8º.- Variación de activos financieros	50.001.000
TOTAL PRESUPUESTO DE GASTOS	132.107.000

B) ESTADO DE INGRESOS

CAPITULOS

3º.- Otros ingresos	500.000
4º.- Transferencias corrientes	81.606.000
7º.- Transferencias de capital	50.000.000
8º.- Variación de activos financieros	1.000
TOTAL PRESUPUESTO DE INGRESOS	132.107.000

6.2.- ESTADO DE GASTOS

PRESUPUESTO SOCIEDAD MUNICIPAL DE FOMENTO -PROCESA- 1988

CAPITULO 1º.- RETRIBUCIONES DE PERSONAL

Artículo 12:	<u>Otras retribuciones</u>	
Concepto 126:	Retribuciones íntegras personal funcionario	4.207.654
Artículo 16:	<u>Personal laboral</u>	
Concepto 161:	Jornales, horas extras y demás emolumentos	3.938.840
Artículo 18:	<u>Seguros Sociales</u>	
Concepto 181:	Cuota patronal de Seguros Sociales	1.007.587
Artículo 19:	<u>Clases pasivas</u>	
Concepto 198:	Mutualidad personal funcionario	765.919
TOTAL CAPITULO PRIMERO		9.920.000

CAPITULO 2º.- COMPRA DE BIENES CORRIENTES Y DE SERVICIOS

Artículo 21:	<u>Dotación ordinaria para gastos de oficina</u>	
Concepto 211:	Gastos de oficina	
211.1:	Material de oficina, impresos y otros	200.000
211.2:	Suscripciones varias	125.000
211.3:	Comunicados, publicidad y propaganda	750.000
Artículo 22:	<u>Gastos de Inmuebles</u>	
Concepto 222:	Conservación y reparaciones ordinarias	115.000
Concepto 223:	Agua, luz y otros gastos de inmuebles	50.000
Artículo 23:	<u>Comunicaciones y transportes</u>	
Concepto 234:	Servicios de comunicaciones	250.000
Artículo 24:	<u>Dietas, locomoción y traslados</u>	
Concepto 243:	Dietas y gastos de desplazamientos	1.750.000
Artículo 25:	<u>Gastos especiales para funcionamiento de los Servicios</u>	
Concepto 258:	Contratos de prestación de servicios:	
258.1:	Contrato de prestación de servicios de asistencias, asesoramiento, colaboración e intermediación	7.896.000
258.2:	Revisión y actualización P.D.R.	2.000.000
258.3:	Financiación estudios sectoriales y de viabilidad, así como otros relacionados con fondos estructurales	4.000.000
258.4:	Participación financiación, puesta en marcha banco local de datos económicos y series estadísticas	6.800.000

258.7:	Edición y elaboración boletín periódico de información	1.500.000
258.9:	Contratación servicios de auditorías asesorías e informes sobre funcionamiento interno	800.000
Concepto 259:	Otros gastos especiales de funcionamiento	
259.2:	Relaciones Públicas, visitas de interés	2.000.000
Artículo 27:	<u>Mobiliario, equipo de oficinas y otro material inventariable</u>	
Concepto 272:	Equipo de oficina e instalaciones	1.350.000
Concepto 274:	Material bibliográfico	100.000
TOTAL CAPITULO SEGUNDO		29.686.000

CAPITULO 4º.- TRANSFERENCIAS CORRIENTES

Artículo 46:	<u>A empresas comerciales, industriales o financieras</u>	
Concepto 462:	Otras transferencias	
462.1:	Convenio subsidio de intereses: Pymes, Cooperativas y SAL	30.000.000
462.2:	Apoyo financiero proyectos singulares en cuanto a la creación de empleo .	10.000.000
Artículo 48:	<u>A Familias</u>	
Concepto 482:	Becas y ayudas para la asistencia a cursos de formación	2.500.000
TOTAL CAPITULO CUARTO		42.500.000

CAPITULO 8º.- VARIACION DE ACTIVOS FINANCIEROS

Artículo 84:	<u>Adquisición de acciones</u>	
Concepto 846:	De empresas comerciales, industriales o financieras	50.000.000
Artículo 85:	<u>Concesión de anticipos a corto plazo</u>	
Concepto 856:	Anticipos a proyectos y terceros vinculados (crédito ampliable)	1.000
TOTAL CAPITULO OCTAVO		50.001.000
TOTAL CAPITULOS		132.107.000

6.3.- ESTADO DE INGRESOS

PRESUPUESTO SOCIEDAD MUNICIPAL DE FOMENTO -PROCESA- 1988

CAPITULO 3º.- OTROS INGRESOS

Artículo 39:	<u>Otros ingresos</u>	
Concepto 396:	Ingresos por prestación de servicios y otros	500.000
TOTAL CAPITULO TERCERO		500.000

CAPITULO 4º.- TRANSFERENCIAS CORRIENTES

Artículo 43:	<u>De Entes Territoriales</u>	
Concepto 432:	Transferencias Ayuntamiento con destino a dotaciones corrientes	76.632.427
Concepto 433:	Transferencias por atenciones municipales con cargo al Capítulo I del Presupuesto General	4.973.573
TOTAL CAPITULO CUARTO		81.606.000

CAPITULO 7º.- TRANSFERENCIAS DE CAPITAL

Artículo 73:	<u>De Entes Territoriales</u>	
Concepto 732:	Transferencias Ayuntamiento, con destino a operaciones de capital	50.000.000
TOTAL CAPITULO SEPTIMO		50.000.000

CAPITULO 8º.- VARIACION DE ACTIVOS FINANCIEROS

Artículo 85º:	<u>Reintegro de Anticipos a corto plazo.</u>	
Concepto 856:	Anticipos a proyectos y terceros vinculados	1.000
TOTAL CAPITULO OCTAVO		1.000
TOTAL CAPITULOS		132.107.000

**7.- PLAN PROVINCIAL DE OBRAS Y
SERVICIOS
EJERCICIO 1988**

7.1.- PLAN FINANCIERO GLOBAL

PLAN FINANCIERO GLOBAL

El artículo 3º del Real Decreto 1673/1981, de 3 de julio, por el que se regula el régimen de los Planes Provinciales de Obras y Servicios, enumera las especificaciones que deberá contener, y en su apartado e), señala:

"El Plan Financiero Global,"

por lo que en cumplimiento del mandato normativo expuesto, se formula el presente, para el Plan de Obras y Servicios de 1988.

Primero.- DE LA FINANCIACION DE LOS PLANES DE OBRAS Y SERVICIOS.-

—De la lectura del artículo 2º, del Real Decreto 1673/81, se llega a la conclusión que la financiación de los Planes Provinciales, está compuesta por:

- Subvenciones del Estado y de sus Organismos Autónomos,
- aportaciones municipales, procedentes de
 - recursos ordinarios,
 - contribuciones especiales, y
 - operaciones de crédito.

-El párrafo 2º del mencionado artículo 2, faculta a las Corporaciones Locales para solicitar del Banco de Crédito Local de España, préstamos de hasta un 150% del importe de las subvenciones estatales. El párrafo 3º, limita la cuantía mínima de las aportaciones municipales por recursos ordinarios en un 125%, señalando el 4º, que "en ningún caso el importe de la financiación con cargo al crédito oficial y a las Corporaciones Locales, podrá ser inferior al 275%, de la subvención del Estado y de sus Organismos Autónomos", habiéndose expuesto inmediatamente antes, en el citado párrafo 4º, que "la financiación con cargo al crédito oficial podrá disminuirse en la misma proporción en que se incremente la participación de las Diputaciones y Ayuntamientos", por lo que las aportaciones del Municipio, en tantos por ciento, serían:

- Por recursos ordinarios (como mínimo) 125%
- Por crédito oficial 150%

Segundo.- DE LA FINANCIACION DEL PLAN DE OBRAS Y SERVICIOS PARA 1988.-

—El artículo 4º del Real Decreto 1673/1981, de 3 de julio, preceptúa, que el Plan se elaborará teniendo en cuenta las subvenciones concedidas por el Estado y sus Organismos Autónomos, en el ejercicio del año en curso, que según escrito nº 4682, de 30 de octubre de 1987, de la Dirección General de Análisis Económico Territorial, es de

15.000.000 ptas.

y cuya financiación viene dada por:

-Subvención del Estado	15.000.000 ptas.
-Recursos Ordinarios	27.400.157 ptas.
-150% Créditos Oficiales	22.500.000 ptas.
TOTAL	64.900.157 ptas.

—A tal fin, se consigna en el Proyecto del Presupuesto de la Corporación de 1988, en la Partida 734.951, "Al Plan Provincial de Obras y Servicios", de la clasificación económica de la estructura presupuestaria aprobada por la Orden del 14 de noviembre de 1979,

27.400.157 ptas.

debiéndose solicitar del Banco de Crédito Local de España, un préstamo por

22.500.000 ptas.,

de conformidad con lo dispuesto en los artículos 5 y 2.2 del Real Decreto 1673/81

Tercero.- ESTADO DE GASTOS.-

—Las obras que se incluyen en el Plan, con la cuantía de su Presupuesto, que constituye el Estado de gastos, es:

-Proyecto de vial superior para acceso a viviendas de Envicesa, en el Monte Hacho .64.900.157 ptas.

Cuarto.- ESTADO DE INGRESOS.-

-Subvención del Estado	15.000.000 ptas.
-Aportación Municipal (Recursos Ordinarios)	27.400.157 ptas.
-Crédito con el Banco de Crédito Local de España	22.500.000 ptas.
TOTAL	64.900.157 ptas.

Ceuta, 17 de mayo de 1988

El Interventor,

(Ilegible)

8.- RESUMEN DEL PRESUPUESTO GENERAL

**8.1.- PRESUPUESTO GENERAL CONSOLIDADO
(RESUMEN)**

PRESUPUESTO GENERAL CONSOLIDADO

INGRESOS

INGRESOS	PRESUPUESTOS	AVUNTAMIENTO	S.M. ABAST. DE AGUAS	UNED	I. M. DE DEPORTES	ENTRADA	PROCESA	PLAN DE O. Y SERV. 198	TOTALES
OPERACIONES CORRIENTES									
1.- IMPUESTOS DIRECTOS	271.577.846								271.577.846
2.- IMPUESTOS INDIRECTOS	2.385.642.743						500.000		2.385.642.743
3.- TASAS Y OTROS INGRESOS	321.594.363	291.380.000	1.000		9.198.000	45.000.000			662.672.363
4.- TRANSFERENCIAS CORRIENTES	986.661.644					1.000.000			1.031.662.644
5.- INGRESOS PATRIMONIALES	62.544.871		11.650.000						75.194.871
OPERACIONES DE CAPITAL									
6.- ENAJENACION INVERSIONES REALES						329.149.041			329.149.041
7.- TRANSFERENCIAS DE CAPITAL					1.000			15.000.000	15.000.000
8.- VARIACION DE ACTIVOS FINANCIEROS	150.000	300.000			1.000	1.663.061.784		22.500.000	3.072.417.704
9.- VARIACION DE PASIVOS FINANCIEROS	1.386.853.920		1.000		9.200.000	2.038.210.825	500.000	37.500.000	7.803.768.212
TOTAL INGRESOS	5.415.025.387	303.332.000							

GASTOS

GASTOS	OPERACIONES CORRIENTES	OPERACIONES DE CAPITAL	TOTALES
1.- MANUTENCION DE PERSONAL	1.933.471.693	165.082.000	2.221.190.502
2.- CORRIENTES BIENES Y SERVICIOS	1.231.056.419	133.750.000	1.550.685.596
3.- INTERESIS	161.170.557	700.000	241.870.557
4.- TRANSFERENCIAS CORRIENTES	233.232.747	3.500.000	300.655.747
OPERACIONES DE CAPITAL			
6.- INVERSIONES REALES	1.386.853.920		3.258.904.929
7.- TRANSFERENCIAS DE CAPITAL			85.484.987
8.- VARIACION DE ACTIVOS FINANCIEROS	150.000	300.000	50.452.000
9.- VARIACION DE PASIVOS FINANCIEROS	94.521.894	1.000	94.523.894
TOTAL GASTOS	5.040.457.230	303.333.000	7.803.768.212

**8.2.- RESUMEN GENERAL ECONOMICO
FUNCIONAL
DEL PRESUPUESTO DE GASTOS**

RESUMEN GENERAL ECONOMICO FUNCIONAL DEL PRESUPUESTO DE GASTOS

CAPITULOS	TOTALES POR CAPITULO	B) ACTIVIDADES SOCIALES Y PARA LA COMUNIDAD						C) ACTIVIDADES ECONOMICAS	D) NO CLASIFICADOS
		A) ACTIVIDADES GENERALES	1. Servicios generales	3. Educación	4. Sanidad	5. Pensiones S.S. y Asistencia Social	6. Vivienda y bienestar comunitario		
1	1.938.445.266.....	745.083.249.....	42.438.520.....	22.717.008.....	334.224.679.....	319.231.481.....	114.882.915.....	77.357.881.....	282.509.533.....
2	1.231.056.419.....	143.912.378.....	66.899.618.....	21.806.825.....	119.578.927.....	494.791.172.....	253.396.499.....	95.671.000.....	35.000.000.....
3	161.170.557.....	161.170.557.....
4	525.426.174.....	29.850.000.....	79.144.536.....	100.008.144.....	7.981.000.....	222.810.067.....	80.632.427.....	5.000.000.....
6	1.386.853.920.....	11.000.000.....	135.000.000.....	25.000.000.....	628.548.015.....	217.378.387.....	171.927.412.....	198.000.106.....
7	77.400.157.....	50.000.000.....	27.400.157.....
8	151.000.....	151.000.....
9	94.521.894.....	94.521.894.....
TOTALES	5.415.025.387.....	929.845.627.....	323.482.674.....	44.523.833.....	578.811.750.....	1.450.551.668.....	808.467.868.....	475.588.720.....	783.753.247.....

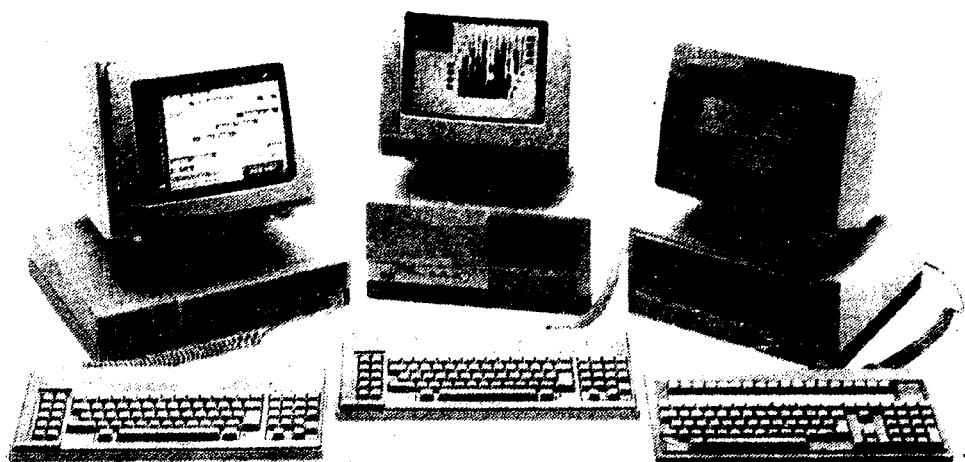
El presente Presupuesto de gastos, que fue aprobado por el Pleno de la Corporación, según consta en la certificación unida al expediente, asciende a pesetas CINCO MIL CUATROCIENTAS QUINCE MILLONES VEINTICINCO MIL TRESCIENTAS OCHENTA Y SIETE.

Ceuta a 4 de octubre de 1988

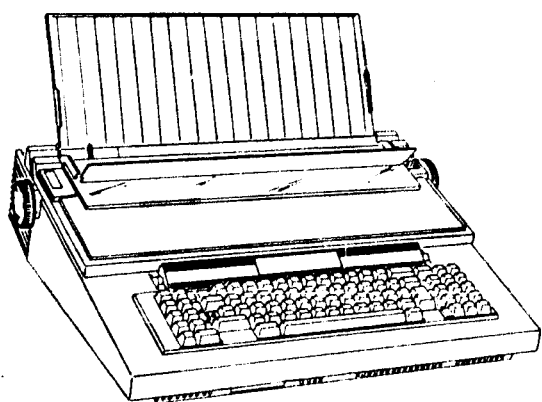
El Interventor,
(Ilegible)

VºBº
El Presidente,
(Ilegible)

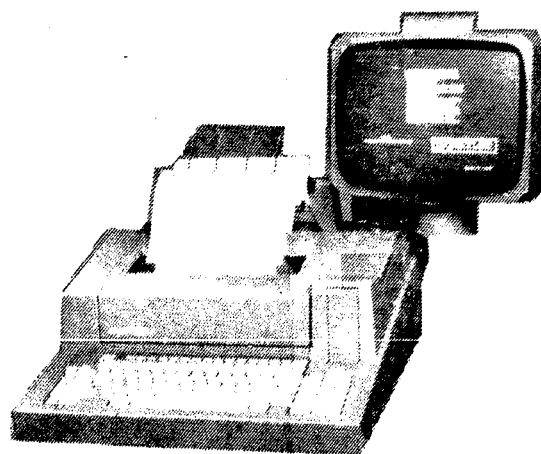
SOLUCIONES **olivetti**



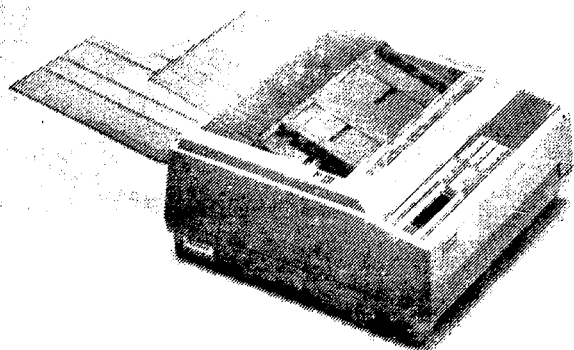
Ordenadores personales



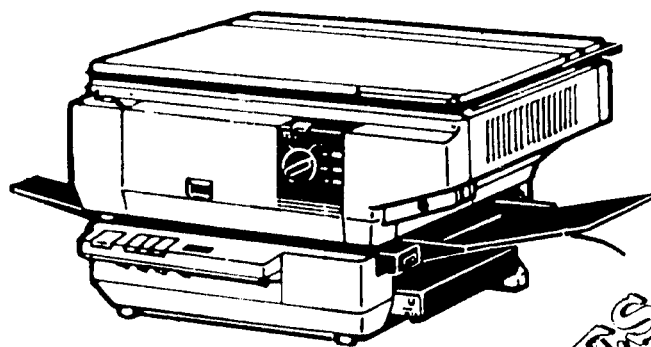
Maquinas de escribir electronicas



Teleimpresores



Telefax



Fotocopiadoras

Concesionario LOGARES.

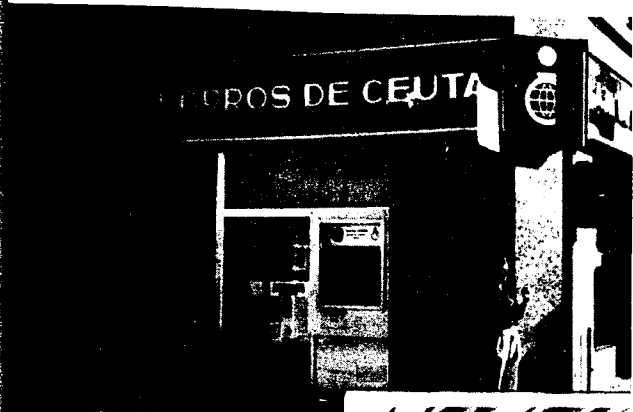
Marques de Santa Cruz, 3.

Tlfn. 51 54 51

**FACILIDADES
DE PAGO**



CAJA DE AHORROS DE CEUTA



URBANA NUM UNO
Plaza de la Constitucion
(CAJERO AUTOMATICO)



URBANA NUM. DC
Barriada de San José
(CAJERO AUTOMATICO)



OFICINA PRINCIPAL
Plaza de los Reyes
(CAJERO AUTOMATICO)



URBANA NUM TRES
Barriada de Vill'a-Jovita



URBANA NUM CUATRO
Poligono Virgen de Africa

Siempre cerca

AYUNTAMIENTO DE CEUTA BOLETIN OFICIAL

FRANQUEO

Sr. D. _____

"El Boletín Oficial de Ceuta" se reparte gratuitamente en los Centros Oficiales.

TARIFA DE PRECIOS

Por venta de 1 ejemplar.....40 pesetas.
Por suscripción anual.....750 pesetas.
Por anuncios y publicidad:
Tamaño de 1 plana: 1.500 pts. por publicación.
Tamaño de 1/2 plana: 750 pts. por publicación.
Tamaño de 1/4 plana: 375 pts. por publicación.
Tamaño de 1/8 plana: 188 pts. por publicación.
Por cada línea.....15 pts. por publicación.

(Timbre a cargo del público)

ARCHIVO

(Palacio Municipal)

Servicio a investigadores: de 10 a 14 horas

BIBLIOTECA MUNICIPAL

(Centro Cultural Municipal)

Horas de lectura: de 10 a 14 y de 18 a 21

LABORATORIO MUNICIPAL

Todos los días laborables, de 10 a 13 h.

ATLAS, S. A.

COMBUSTIBLES Y LUBRIFICANTES

Distribuidores de productos petrolíferos de la C.E.P.S.A.
Gas Butano - Consignatarios de buques

Marina Española 24 - Teléfono 513700
CEUTA

PALACIO MUNICIPAL

Horas de audiencia del Sr. Alcalde:

- Todos los días, de 9 a 11 horas.
(Excepto sábados y domingos).

Horas de visita del Sr. Secretario Gral.:

- LOS JUEVES.

Horas de oficinas en todos los Negociados:

- De 8 a 15 horas.

Horas de despacho al público:

- De 9,15 a 13,45 horas.

ALMACENES

San Pablo

BATERIAS DE COCINA - MATERIAL DE CONSTRUCCION
SANEAMIENTOS - ELECTRICIDAD - CRISTALERIAS
MUEBLES DE COCINA - PERFUMERIA - ARTICULOS DE LIMPIEZA
BROCHAS - PINTURAS - PAPELES PINTADOS - ALFOMBRAS Y
FELPUDOS - ARTICULOS DE REGALO

CENTRAL

C. de la Barca 18-20
Villa Jovita -Tel. 515927

CEUTA

SUCURSAL

Avda. Regulares 8-10
Tels. 512653 - 513219