



Vigilancia centinela de las IRAs en Atención Primaria-INGESA

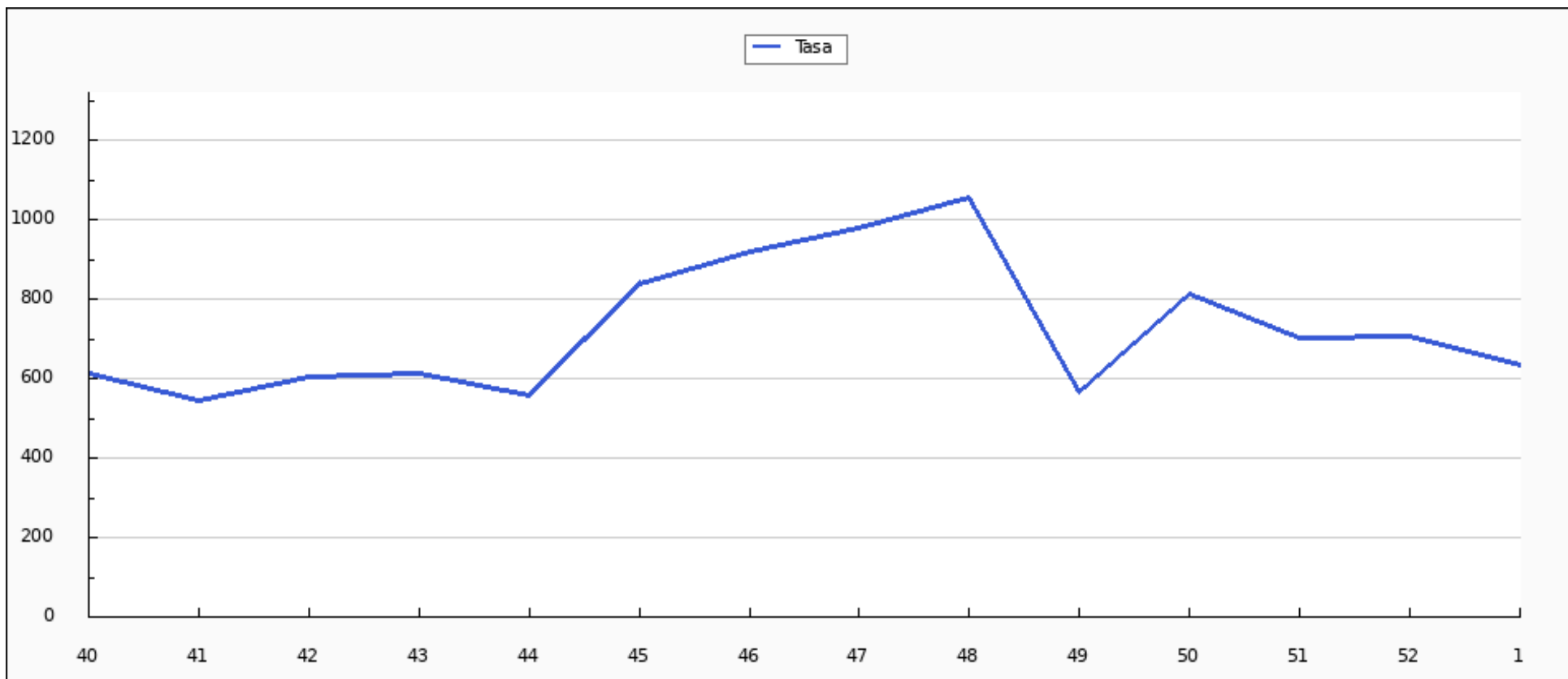
Tasas de Incidencia por tramos de edad por 100.000 habitantes. Semana 01/2023 Ceuta

EDAD	CASOS	POBLACIÓN	TASA
0 a 4 años	38	3.413	1.113,39
5 a 14 años	44	10.140	433,93
15 a 44 años	150	30.633	489,67
45 a 64 años	151	21.512	701,93
>= 65 años	93	9.499	979,05
TOTAL	476	75.197	633,00

Población vigilada: población cubierta por Ingesa a 17 de octubre de 2022 del componente sindrómico de la vigilancia de las IRAs.

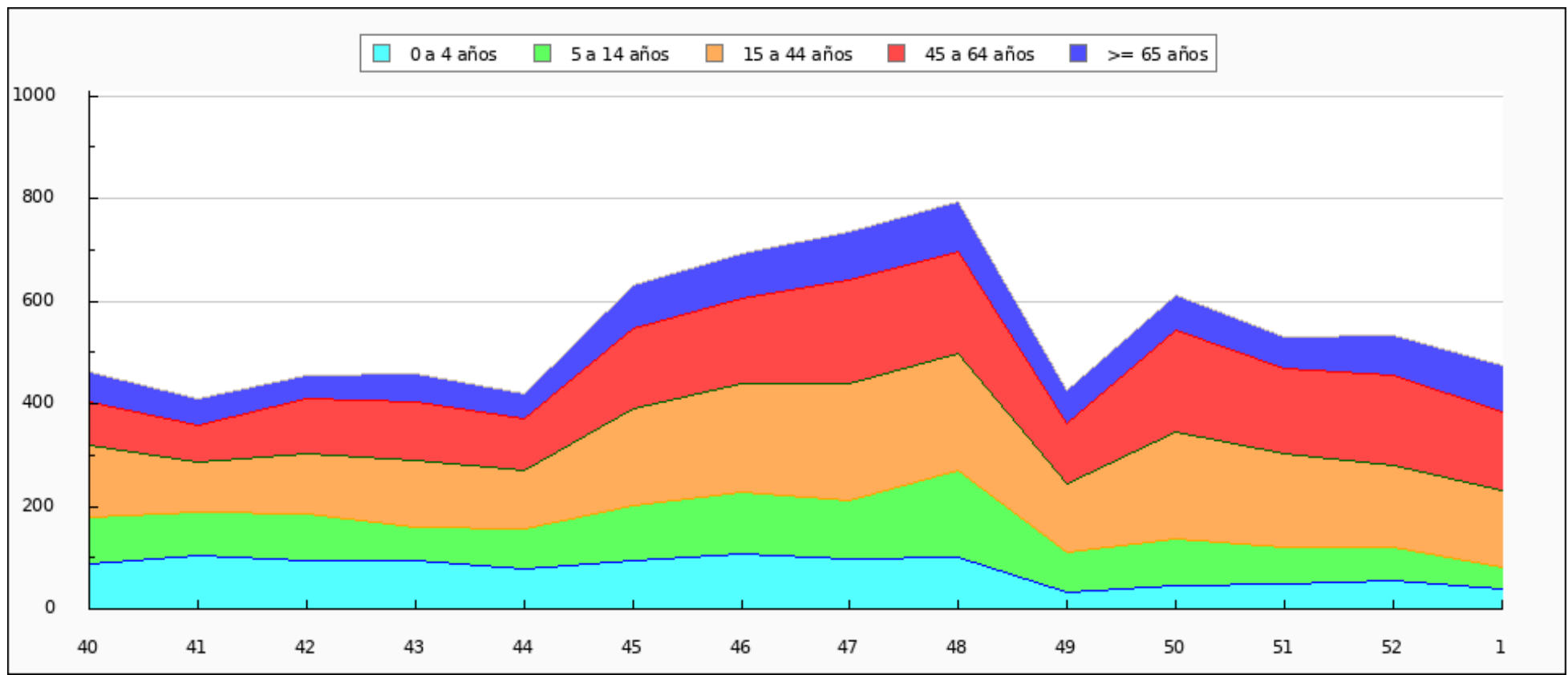


Tasas de Incidencia semanal de IRAs, temporada 2022-2023 Ceuta. Casos por 100.000 habitantes



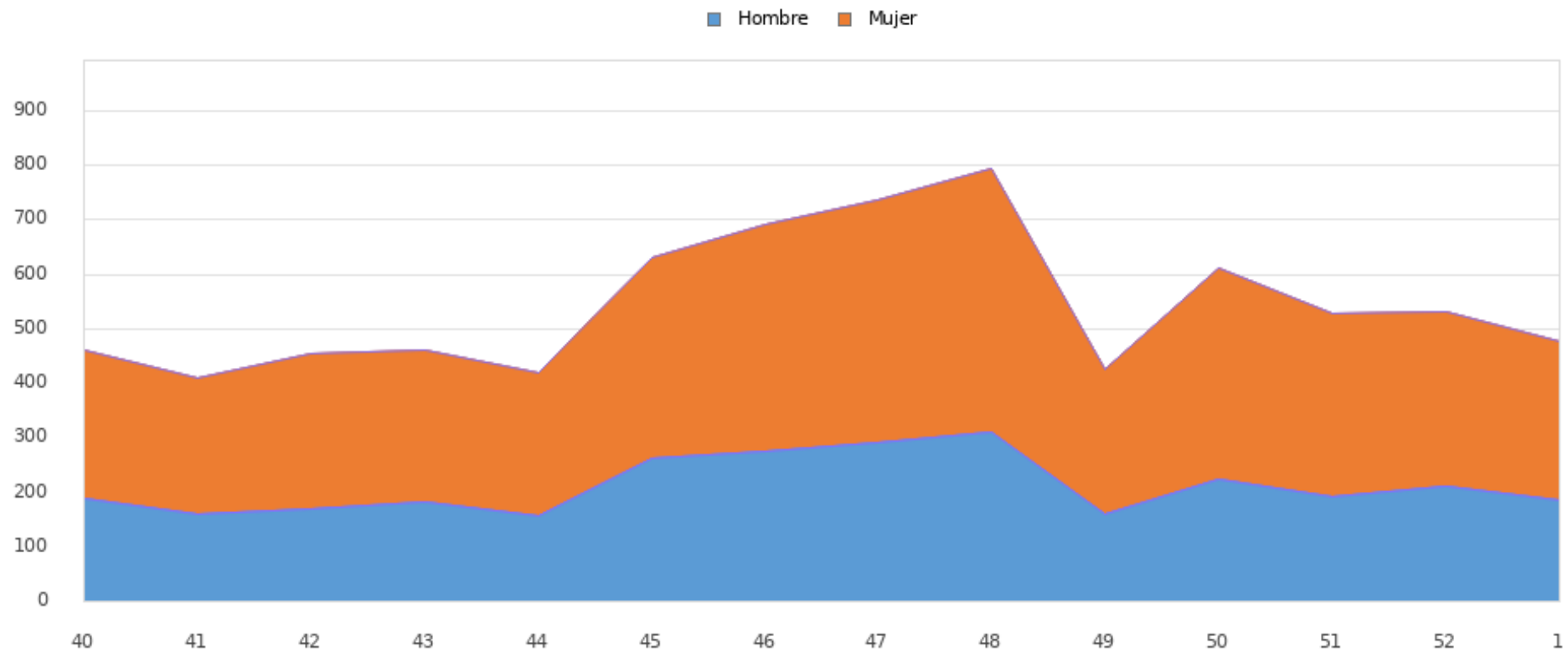


Casos semanales de IRAS por grupo de edad, temporada 2022-2023 Ceuta



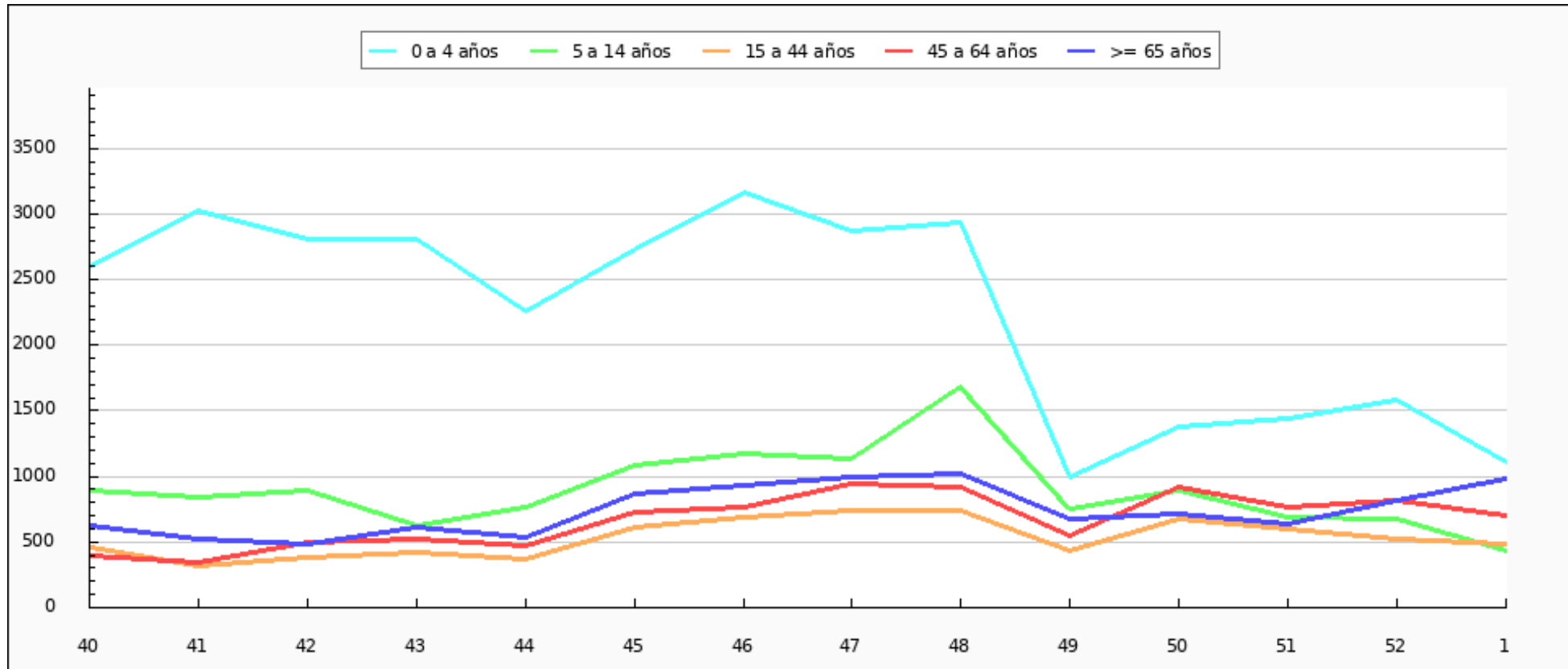


Casos semanales de IRAS por sexo, temporada 2022-2023 Ceuta



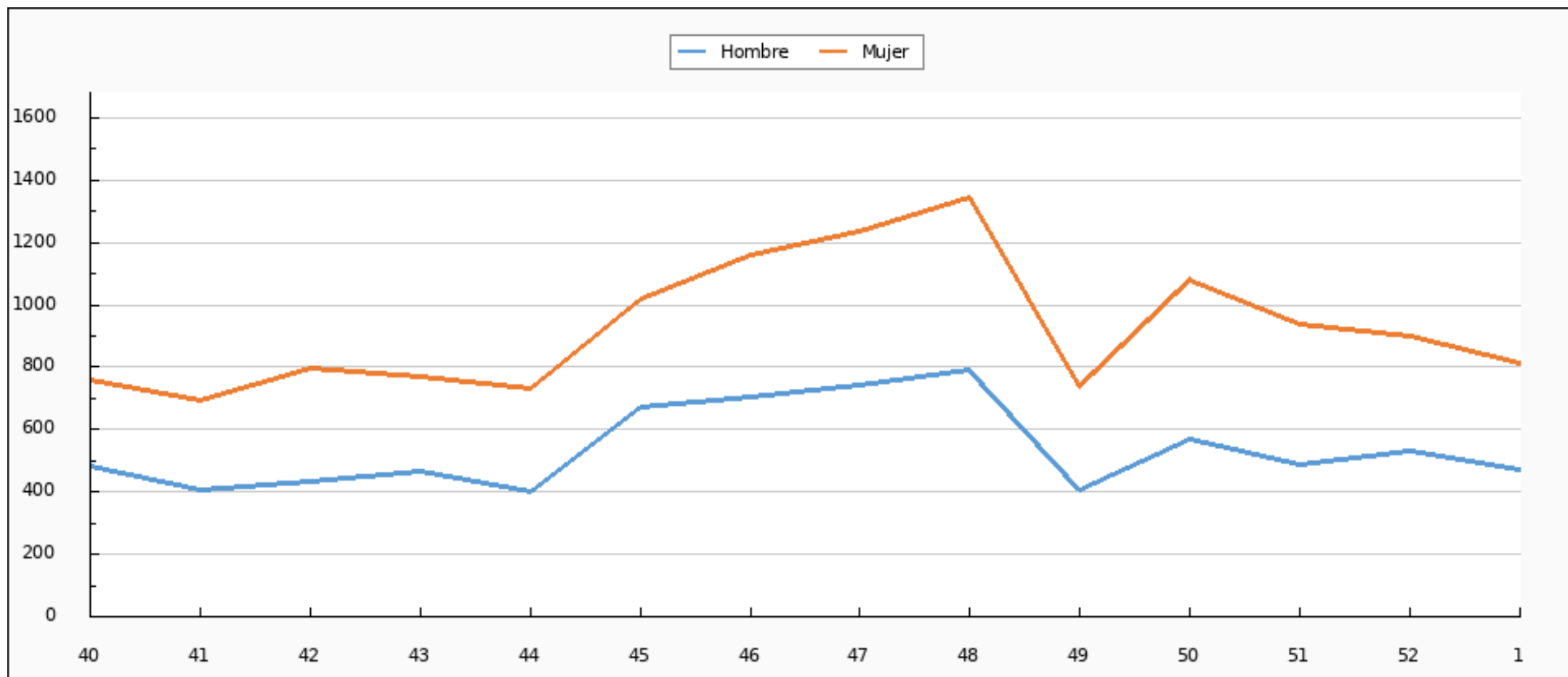


Tasas de Incidencia semanal de IRAs por grupo de edad, temporada 2022-2023 Ceuta



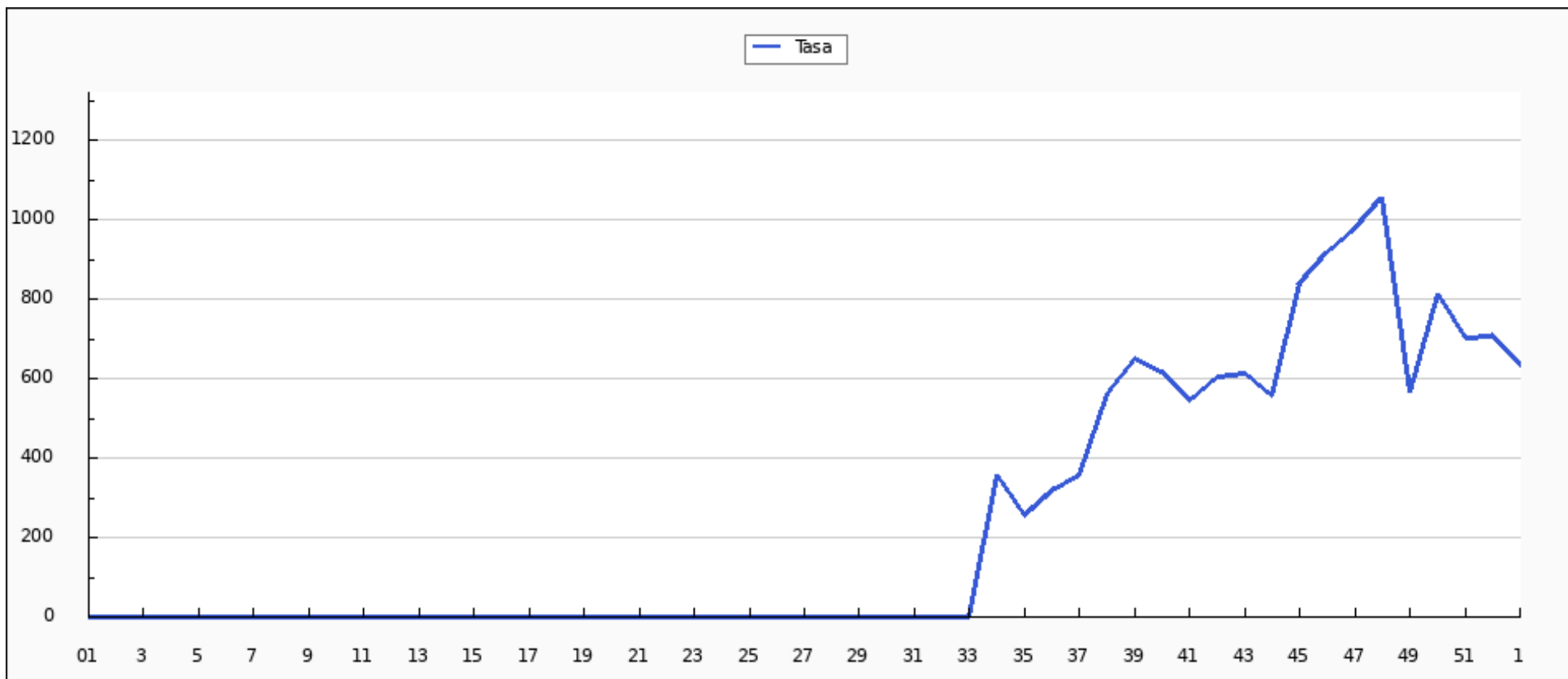


Tasas de Incidencia semanal de IRAs por sexo, temporada 2022-2023 Ceuta



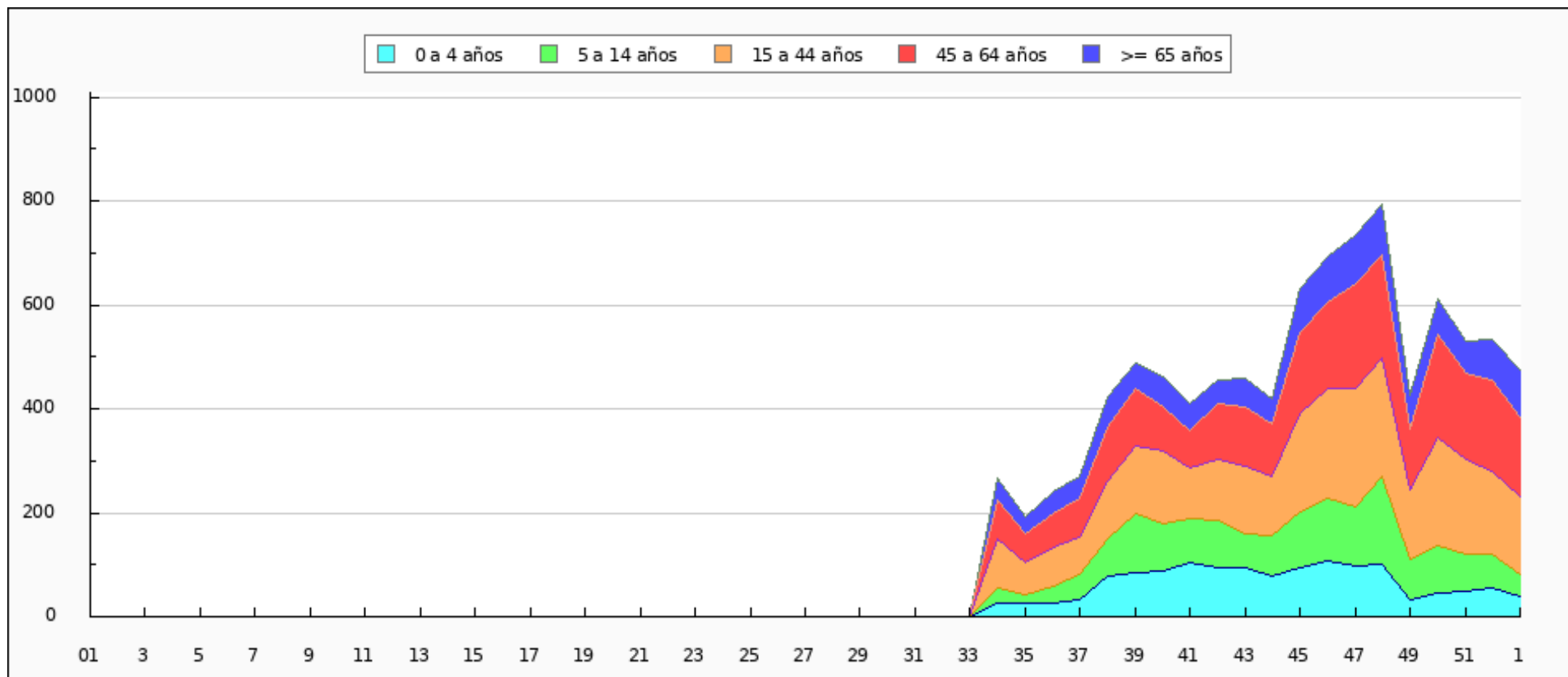


Tasas de Incidencia semanal de IRAs, semana 01/2022 - semana 01/2023 Ceuta. Casos por 100.000 habitantes



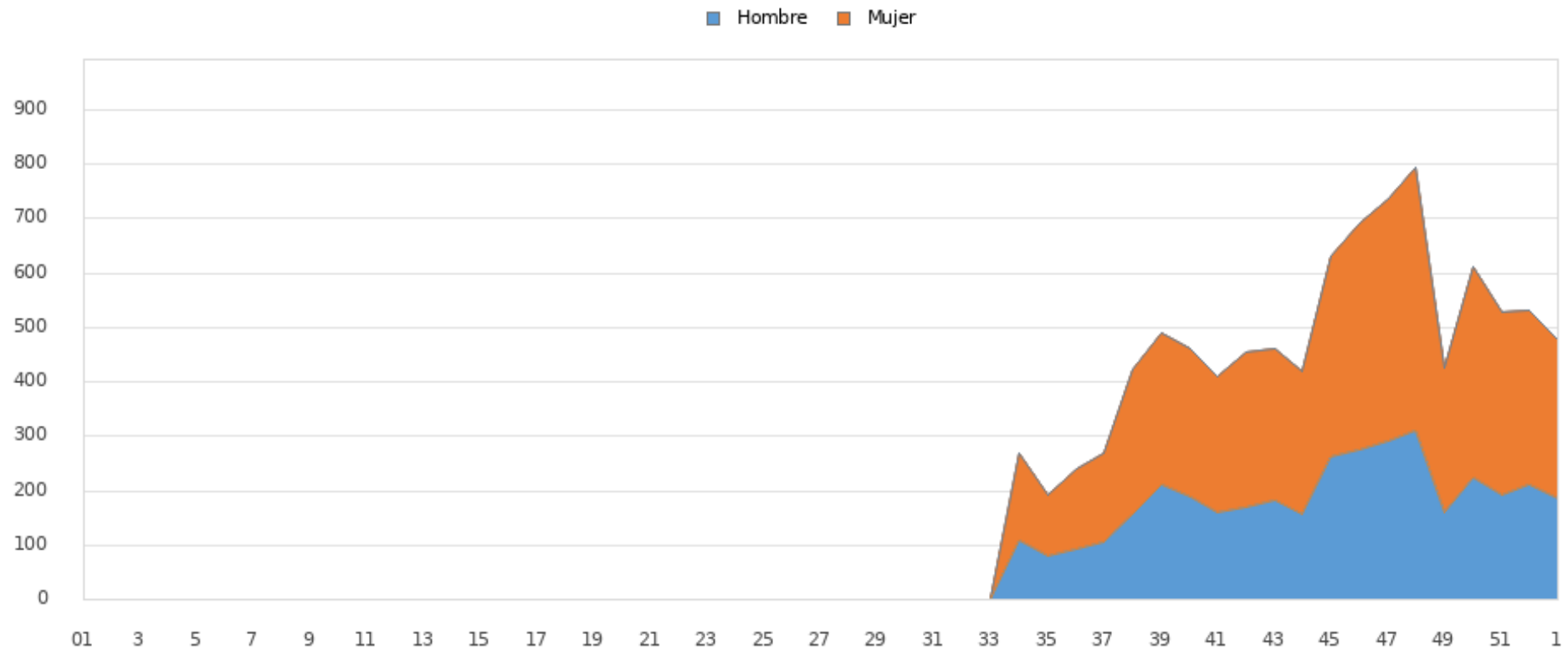


Casos semanales de IRAs por grupo de edad, semana 01/2022 - semana 01/2023 Ceuta



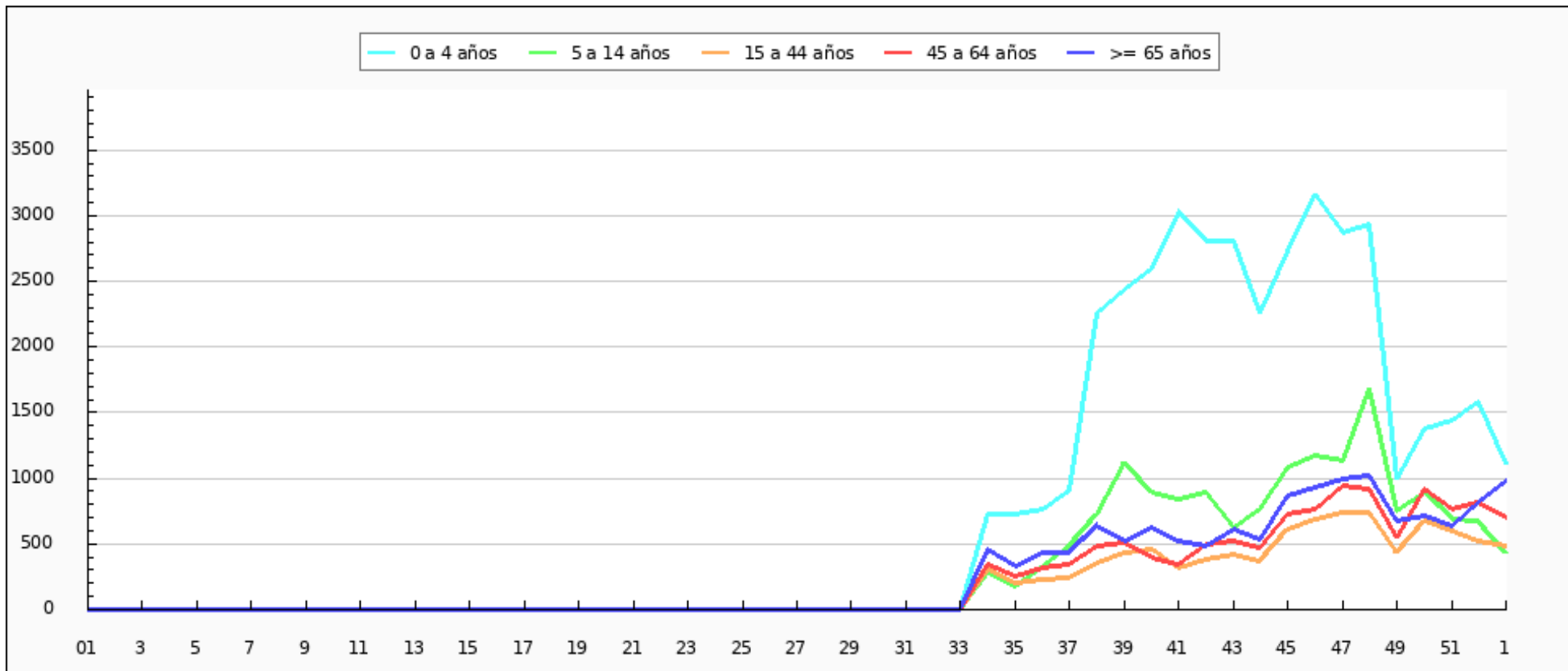


Casos semanales de IRAs por sexo, semana 01/2022 - semana 01/2023 Ceuta



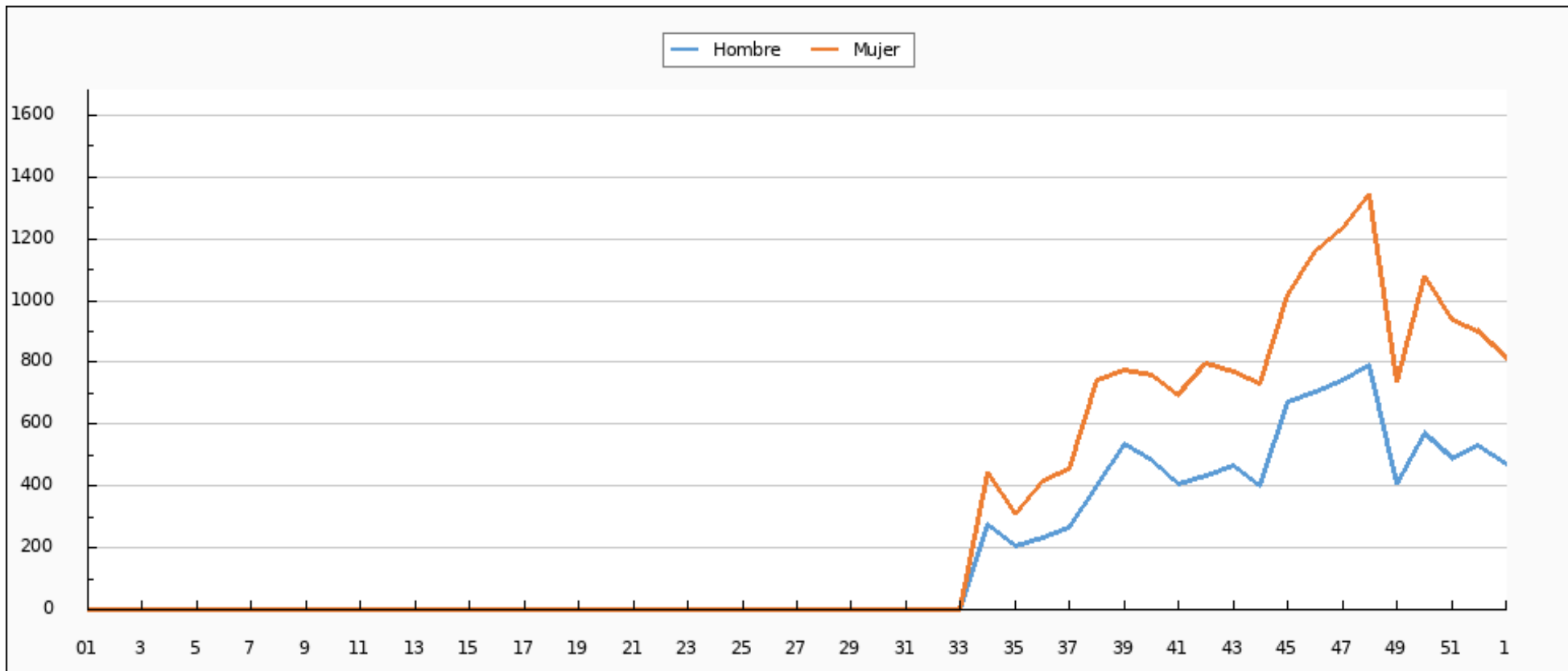


Tasas de Incidencia semanal de IRAs por grupo de edad, semana 01/2022 - semana 01/2023 Ceuta





Tasas de Incidencia semanal de IRAs por sexo, semana 01/2022 - semana 01/2023 Ceuta





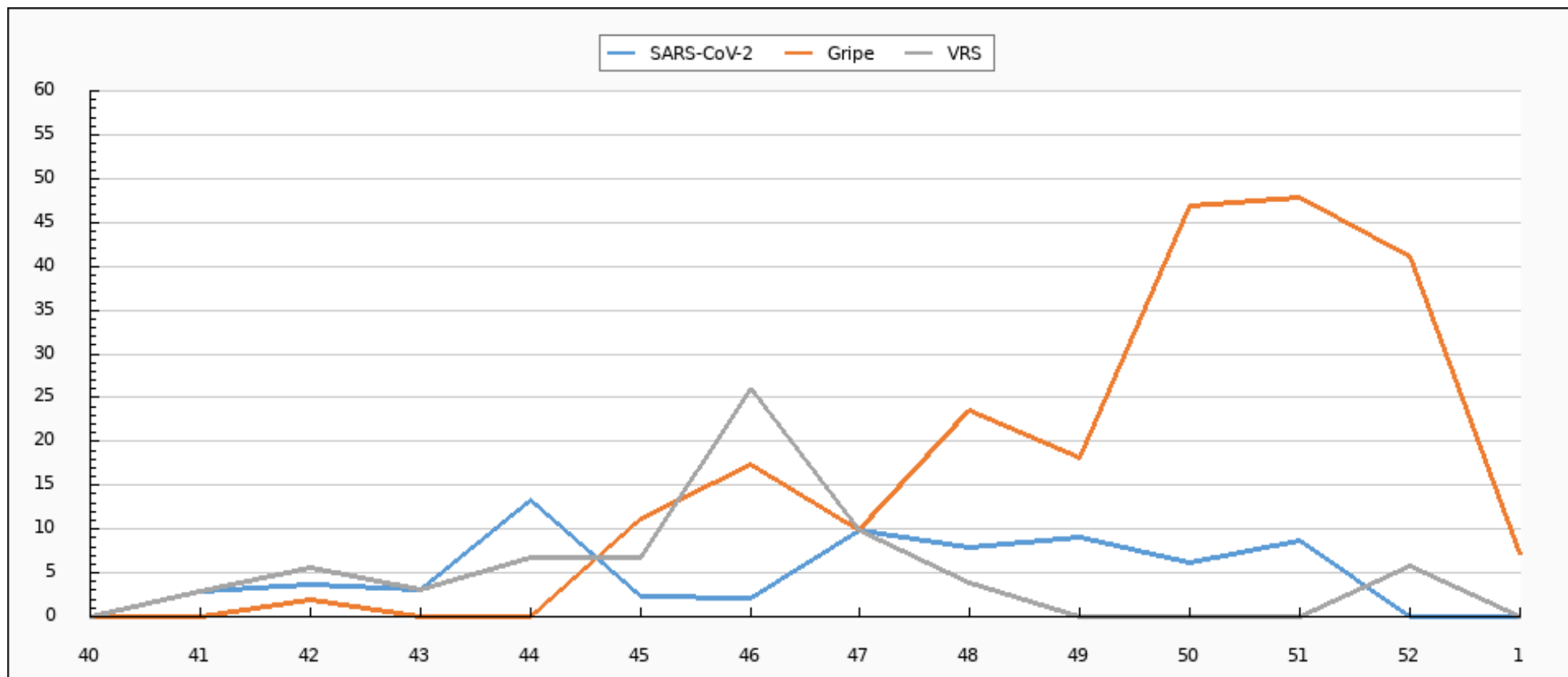
Muestras centinelas analizadas y porcentaje de positividad a SARS-CoV2, gripe y VRS. Desde la semana 40/2022 Ceuta

	SEMANA 01*			2022-2023		
	MUESTRAS	POSITIVOS	% POSITIVIDAD	MUESTRAS	POSITIVOS	% POSITIVIDAD
SARS-CoV-2	14	0	0,00	466	23	4,94
Gripe	14	1	7,14	466	66	14,16
VRS	14	0	0,00	466	29	6,22

*El número de muestras enviadas esta semana puede estar afectadas por retraso en la notificación, que se subsanará en semanas posteriores.

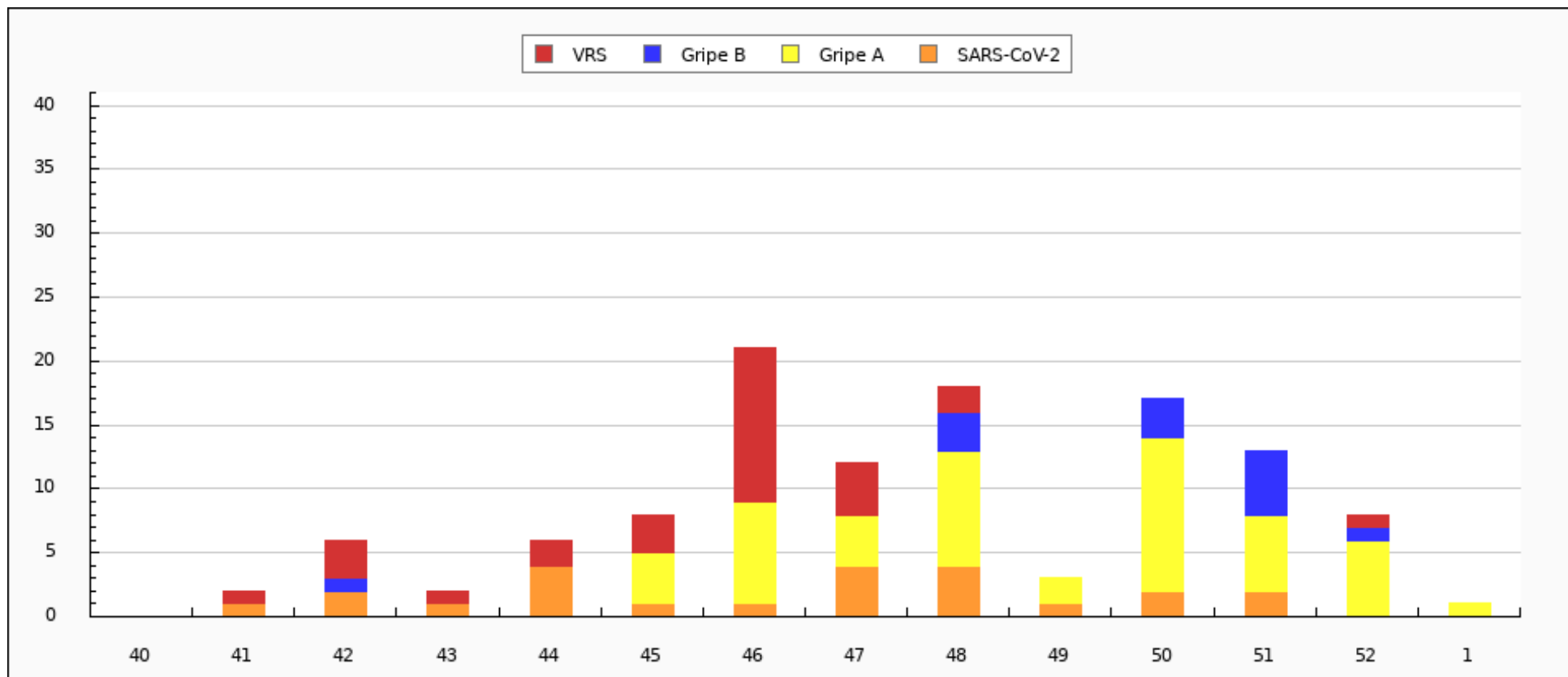


Evolución del porcentaje de positividad a SARS-CoV-2, gripe y VRS. Desde la semana 40/2022 Ceuta



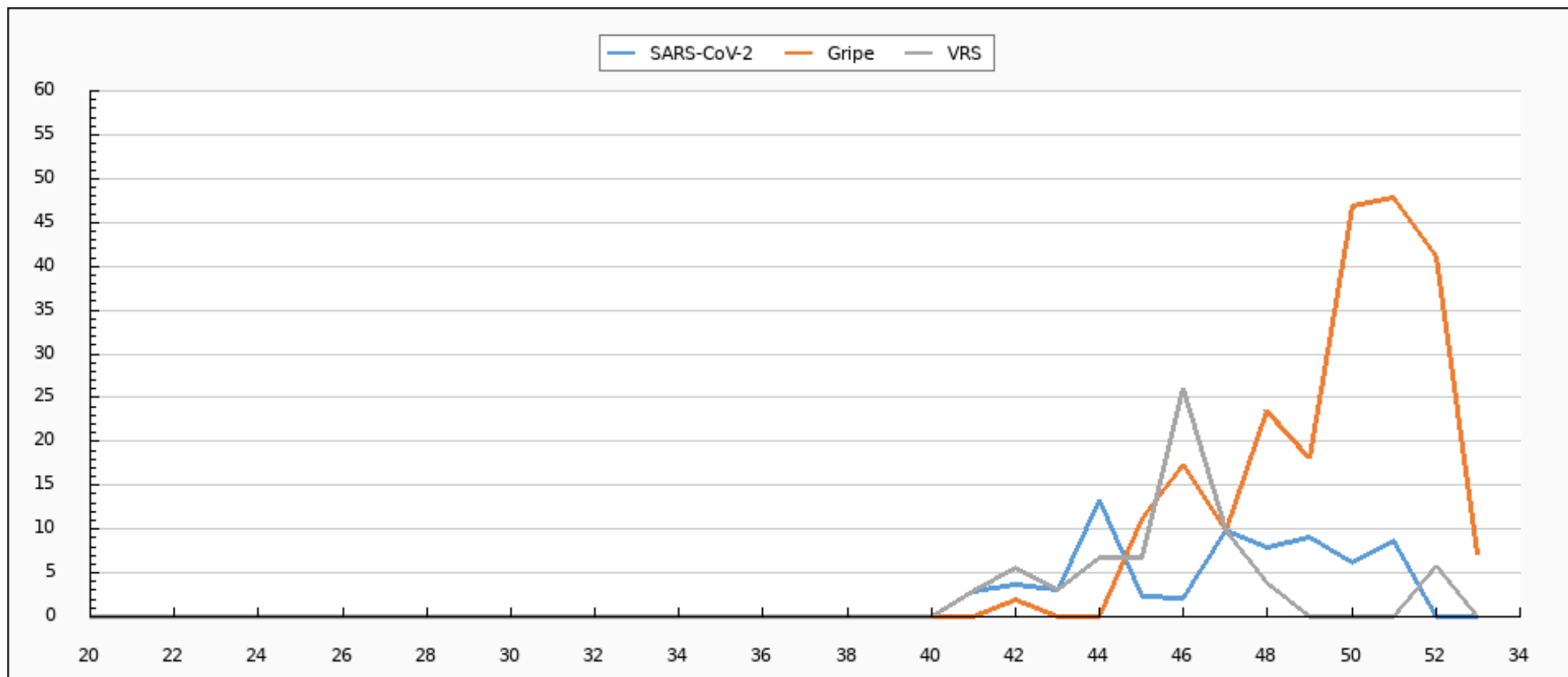


Evolución de muestras positivas a SARS-CoV-2, gripe A, gripe B y VRS. Desde la semana 40/2022 Ceuta





Evolución del porcentaje de positividad a SARS-CoV-2, gripe y VRS. Semana 20/2022 - semana 01/2023 Ceuta





Evolución de muestras positivas a SARS-CoV-2, gripe A, gripe B y VRS. Semana 20/2022 - semana 01/2023 Ceuta

