

Fecha de informe: 09 de diciembre de 2022

En la Ciudad Autónoma de Ceuta hasta la fecha se han diagnosticado **24499** casos acumulados de COVID-19.

El número total de fallecidos es de 190.

\*\* Casos nuevos notificados desde el último informe: 35

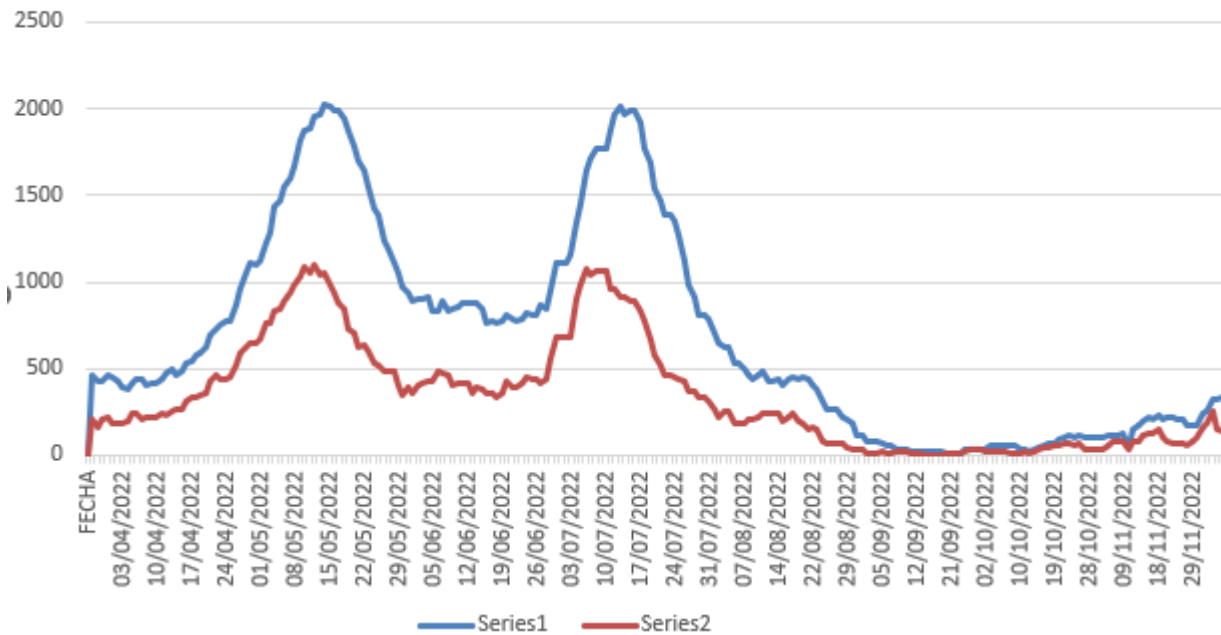
Datos consolidados hasta el 08/12/2022.

CASOS CONFIRMADOS COVID19-POBLACIÓN MAYOR 60 AÑOS					
CASOS DIAGNOSTICADOS EN LOS ÚLTIMOS 14 DÍAS			CASOS DIAGNOSTICADOS EN LOS ÚLTIMOS 7 DÍAS		
Nº	I.A	RIESGO	Nº	I.A	RIESGO
51	336,06	BAJO	21	138,38	BAJO

INCIDENCIA ACUMULADA >60 AÑOS POR GRUPO DE EDAD					
INCIDENCIA ACUMULADA A 14 DÍAS			INCIDENCIA ACUMULADA A 7 DÍAS		
60-69 AÑOS	70-79 AÑOS	>80 AÑOS	60-69 AÑOS	70-79 AÑOS	>80 AÑOS
170,09	301,83	909,78	60,75	139,31	379,08

INCIDENCIA ACUMULADA >60 AÑOS POR GRUPO DE EDAD Y SEXO						
INCIDENCIA ACUMULADA A 14 DÍAS				INCIDENCIA ACUMULADA A 7 DÍAS		
SEXO	60-69 AÑOS	70-79 AÑOS	>80 AÑOS	60-69 AÑOS	70-79 AÑOS	>80 AÑOS
<b>HOMBRES</b>	143,3	250,13	956,43	47,77	150,08	425,08
<b>MUJERES</b>	197,82	346,62	883,91	74,18	129,98	353,57

INCIDENCIA > DE 60 AÑOS



**NIVEL DE UTILIZACIÓN DE SERVICIOS ASISTENCIALES POR COVID-19**

Porcentaje de hospitalizados no UCI: 2,25% **RIESGO BAJO**

Tasa de nuevas hospitalizaciones 7 días: 2,39 **CIRCULACIÓN CONTROLADA**

Tasa de ocupación hospitalaria por 100.000 hab:4,79 **CIRCULACIÓN CONTROLADA**

Nº casos hospitalizados no UCI:2

Porcentaje de hospitalizados en UCI:0% **CIRCULACIÓN CONTROLADA**

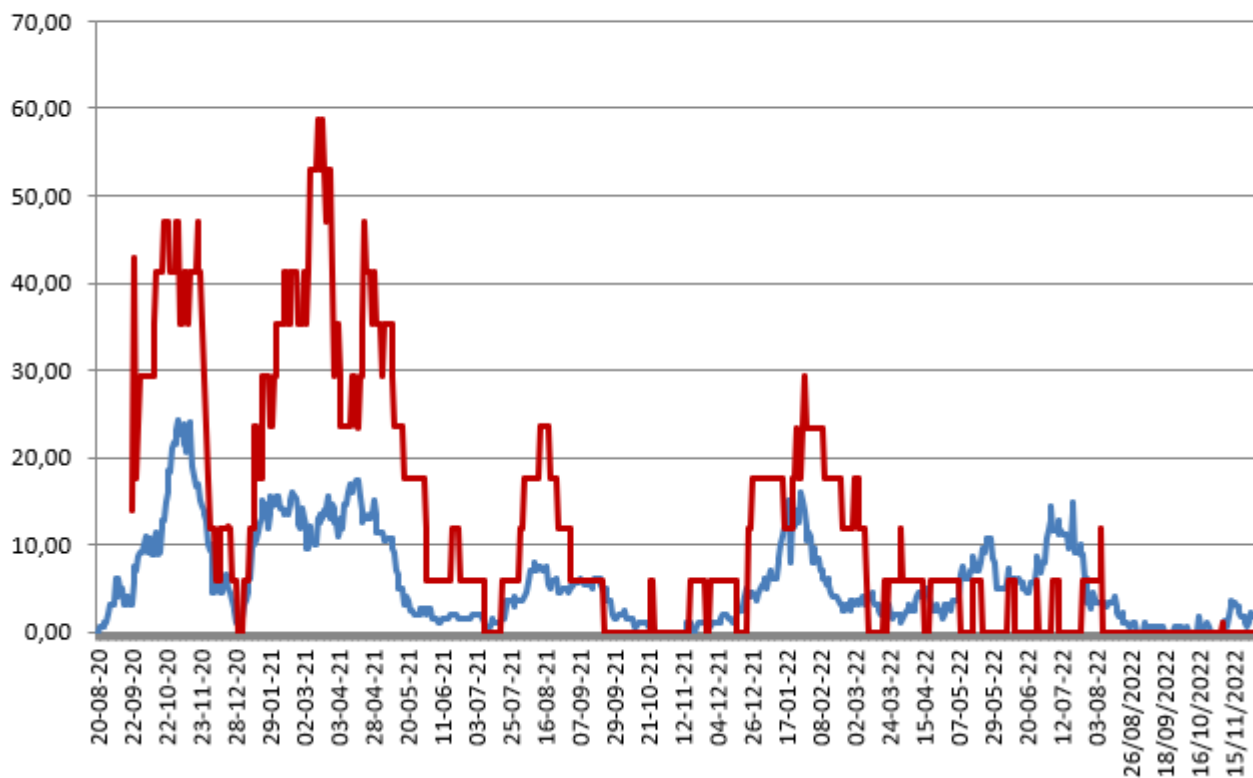
Tasa de nuevas hospitalizaciones UCI 7 días: 0,0 **CIRCULACIÓN CONTROLADA**

Tasa de ocupación UCI por 100.000 hab:0 **CIRCULACIÓN CONTROLADA**

Nº Casos hospitalizados UCI:0

**\*\* Los indicadores para la valoración del riesgo están basados en la última actualización publicada el 08 de noviembre de 2022 del Consejo Interterritorial del Sistema Nacional de Salud.**

**Porcentajes camas ocupadas** — Por Covid — En UCI Covid —



CASOS FALLECIDOS		
FALLECIDOS TOTALES	CON FECHA DE DEFUNCION EN LOS ÚLTIMOS 7 DÍAS	LETALIDAD GLOBAL DE LA PANDEMIA
190	1	0,77

**NUMERO DE CASOS PERTENECIENTES A GRUPOS VULNERABLES**

- Mayores de 60:21
- Inmunodeprimidos: 0
- Embarazadas: 0

**- Brotes activos en colectivos vulnerables: 1**

- Centro sanitario: 0
- Centro socio-sanitario: 1
- Centros penitenciarios: 0

**OTROS INDICADORES EPIDEMIOLÓGICOS:**

Positividad de P.D.I.A: 27,08

Tasa de P.D.I.A por 100.000 hab.: 2,3

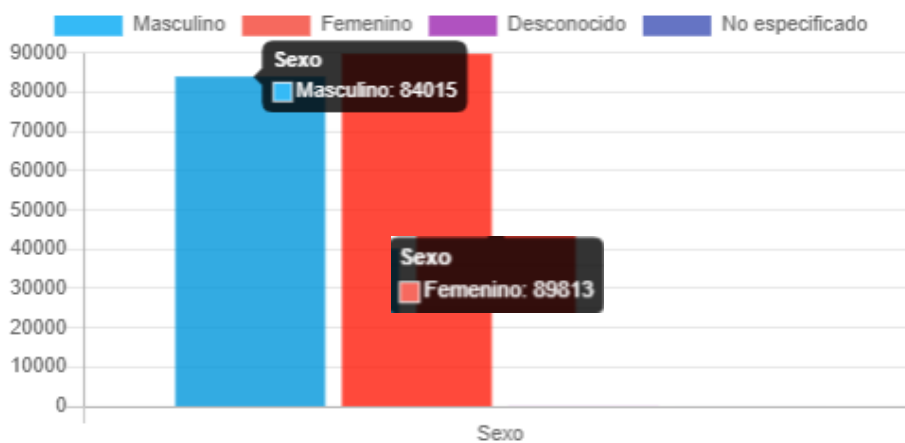
\*últimos 7 días consolidados.

**VACUNAS COVID-19**

Dosis acumuladas recibidas: 183.415

\*Fuente de datos: REGVACU

**Dosis administradas por sexo**



**Dosis inoculadas por edad**

