

Fecha de informe: 20 de septiembre de 2022

En la Ciudad Autónoma de Ceuta hasta la fecha se han diagnosticado **24222** casos acumulados de COVID-19.

El número total de fallecidos es de 188.

** Casos nuevos notificados desde el último informe: 1

Datos consolidados hasta el 19/09/2022

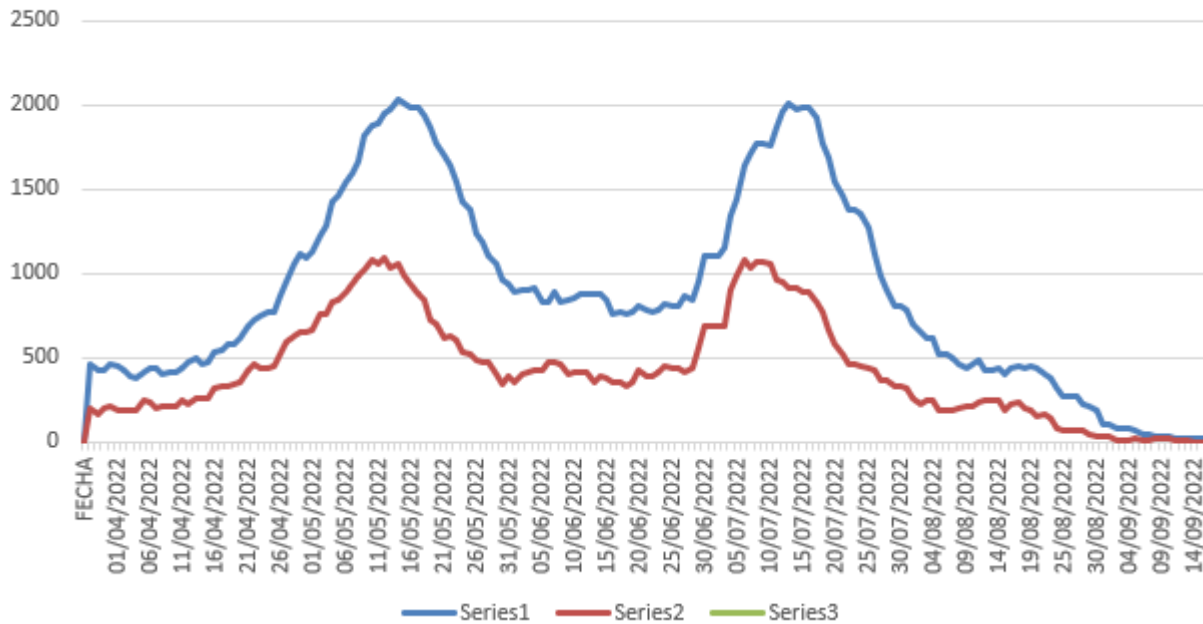
*Se ha restado un caso en los datos acumulados totales al descartarse un caso.

CASOS CONFIRMADOS COVID19-POBLACIÓN MAYOR 60 AÑOS					
CASOS DIAGNOSTICADOS EN LOS ÚLTIMOS 14 DÍAS			CASOS DIAGNOSTICADOS EN LOS ÚLTIMOS 7 DÍAS		
Nº	I.A	RIESGO	Nº	I.A	RIESGO
2	13,18	CIRCULACIÓN CONTROLADA	1	6,59	CIRCULACIÓN CONTROLADA

INCIDENCIA ACUMULADA >60 AÑOS POR GRUPO DE EDAD					
INCIDENCIA ACUMULADA A 14 DÍAS			INCIDENCIA ACUMULADA A 7 DÍAS		
60-69 AÑOS	70-79 AÑOS	>80 AÑOS	60-69 AÑOS	70-79 AÑOS	>80 AÑOS
12,15	23,22	0,0	0,0	23,22	0,0

INCIDENCIA ACUMULADA >60 AÑOS POR GRUPO DE EDAD Y SEXO						
INCIDENCIA ACUMULADA A 14 DÍAS				INCIDENCIA ACUMULADA A 7 DÍAS		
SEXO	60-69 AÑOS	70-79 AÑOS	>80 AÑOS	60-69 AÑOS	70-79 AÑOS	>80 AÑOS
HOMBRES	23,88	0,0	0,0	0,0	0,0	0,0
MUJERES	0,0	43,33	0,0	0,0	43,33	0,0

INCIDENCIA > DE 60 AÑOS



NIVEL DE UTILIZACIÓN DE SERVICIOS ASISTENCIALES POR COVID-19

Porcentaje de hospitalizados no UCI: 0% **CIRCULACIÓN CONTROLADA**

Tasa de nuevas hospitalizaciones 7 días: 0,0 **CIRCULACIÓN CONTROLADA**

Tasa de ocupación hospitalaria por 100.000 hab:0 **CIRCULACIÓN CONTROLADA**

Nº casos hospitalizados no UCI:0

Porcentaje de hospitalizados en UCI:0% **CIRCULACIÓN CONTROLADA**

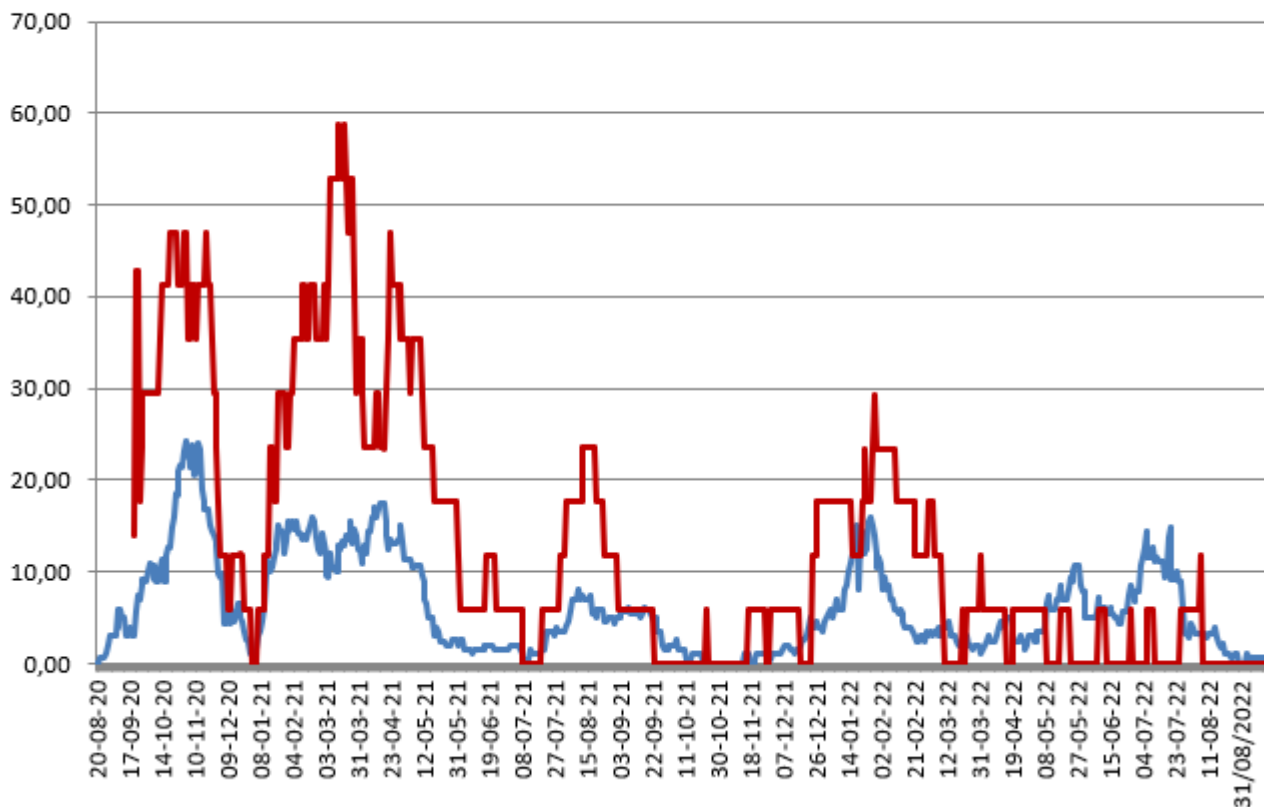
Tasa de nuevas hospitalizaciones UCI 7 días: 0,0 **CIRCULACIÓN CONTROLADA**

Tasa de ocupación UCI por 100.000 hab: 0 **CIRCULACIÓN CONTROLADA**

Nº Casos hospitalizados UCI: 0

** Los indicadores para la valoración del riesgo están basados en la última actualización publicada el 3 de junio de 2022 del Consejo Interterritorial del Sistema Nacional de Salud.

Porcentajes camas ocupadas — Por Covid — En UCI Covid —



CASOS FALLECIDOS		
FALLECIDOS TOTALES	CON FECHA DE DEFUNCION EN LOS ÚLTIMOS 7 DÍAS	LETALIDAD GLOBAL DE LA PANDEMIA
188	0	0,77

- **Brotos activos en colectivos vulnerables: 0**

Centro sanitario: 0

Centro socio sanitario: 0

Centros penitenciarios: 0

OTROS INDICADORES EPIDEMIOLÓGICOS:

Positividad de P.D.I.A: 0,75

Tasa de P.D.I.A por 100.000 hab.: 1,6

*últimos 7 días consolidados

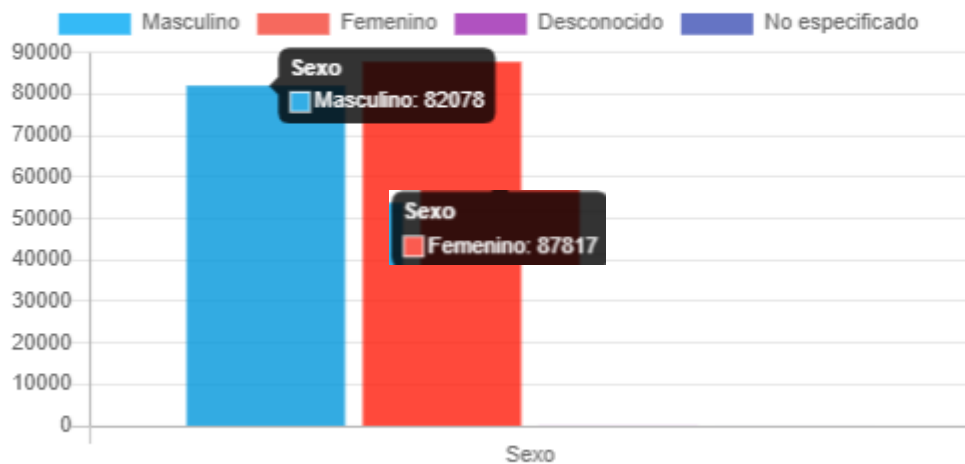
VACUNAS COVID 19.

Vacunas recibidas en el día de ayer: 8.640

Dosis acumuladas recibidas: 185.031

*Fuente de datos: REGVACU

Dosis administradas por sexo



Dosis inoculadas por edad

