

Fecha de informe: 13 de septiembre de 2022

En la Ciudad Autónoma de Ceuta hasta la fecha se han diagnosticado **24221** casos acumulados de COVID-19.

El número total de fallecidos es de 188.

\*\* Casos nuevos notificados desde el último informe: 0

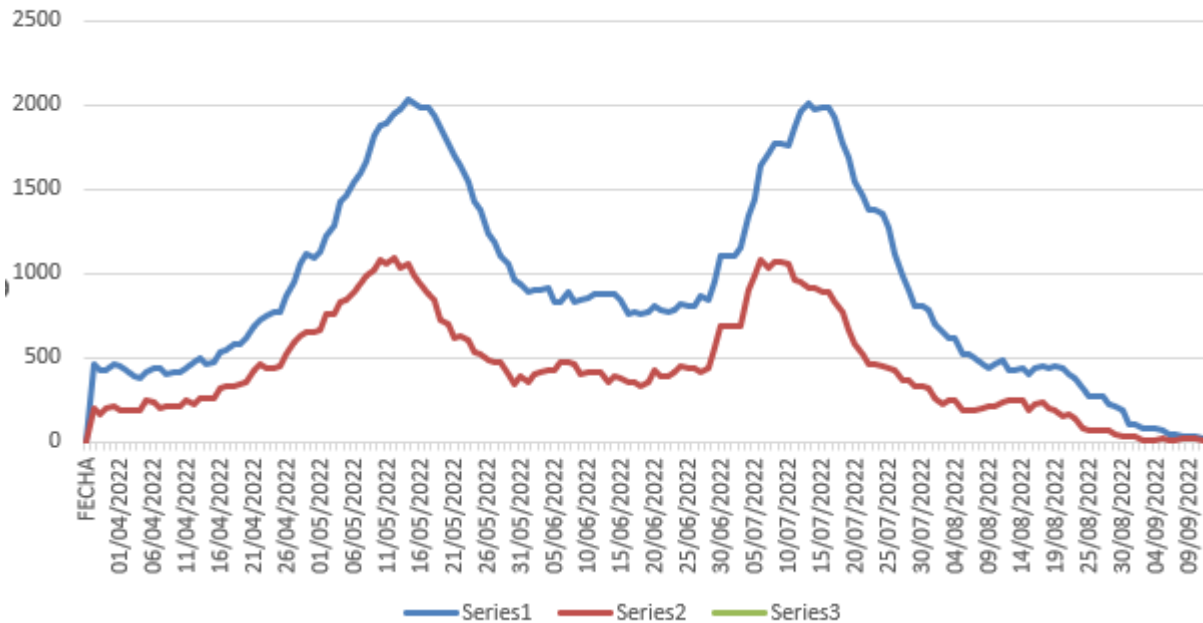
Datos consolidados hasta el 12/09/2022

CASOS CONFIRMADOS COVID19-POBLACIÓN MAYOR 60 AÑOS					
CASOS DIAGNOSTICADOS EN LOS ÚLTIMOS 14 DÍAS			CASOS DIAGNOSTICADOS EN LOS ÚLTIMOS 7 DÍAS		
Nº	I.A	RIESGO	Nº	I.A	RIESGO
4	26,36	CIRCULACIÓN CONTROLADA	1	6,59	CIRCULACIÓN CONTROLADA

INCIDENCIA ACUMULADA >60 AÑOS POR GRUPO DE EDAD					
INCIDENCIA ACUMULADA A 14 DÍAS			INCIDENCIA ACUMULADA A 7 DÍAS		
60-69 AÑOS	70-79 AÑOS	>80 AÑOS	60-69 AÑOS	70-79 AÑOS	>80 AÑOS
24,3	0,0	75,82	12,15	0,0	0,0

INCIDENCIA ACUMULADA >60 AÑOS POR GRUPO DE EDAD Y SEXO						
INCIDENCIA ACUMULADA A 14 DÍAS				INCIDENCIA ACUMULADA A 7 DÍAS		
SEXO	60-69 AÑOS	70-79 AÑOS	>80 AÑOS	60-69 AÑOS	70-79 AÑOS	>80 AÑOS
<b>HOMBRES</b>	23,88	0,0	106,27	23,88	0,0	0,0
<b>MUJERES</b>	24,73	0,0	58,93	0,0	0,0	0,0

**INCIDENCIA > DE 60 AÑOS**



**NIVEL DE UTILIZACIÓN DE SERVICIOS ASISTENCIALES POR COVID-19**

Porcentaje de hospitalizados no UCI: 0,56% **CIRCULACIÓN CONTROLADA**

Tasa de nuevas hospitalizaciones 7 días: 0,0 **CIRCULACIÓN CONTROLADA**

Tasa de ocupación hospitalaria por 100.000 hab:1,20 **CIRCULACIÓN CONTROLADA**

Nº casos hospitalizados no UCI: 1

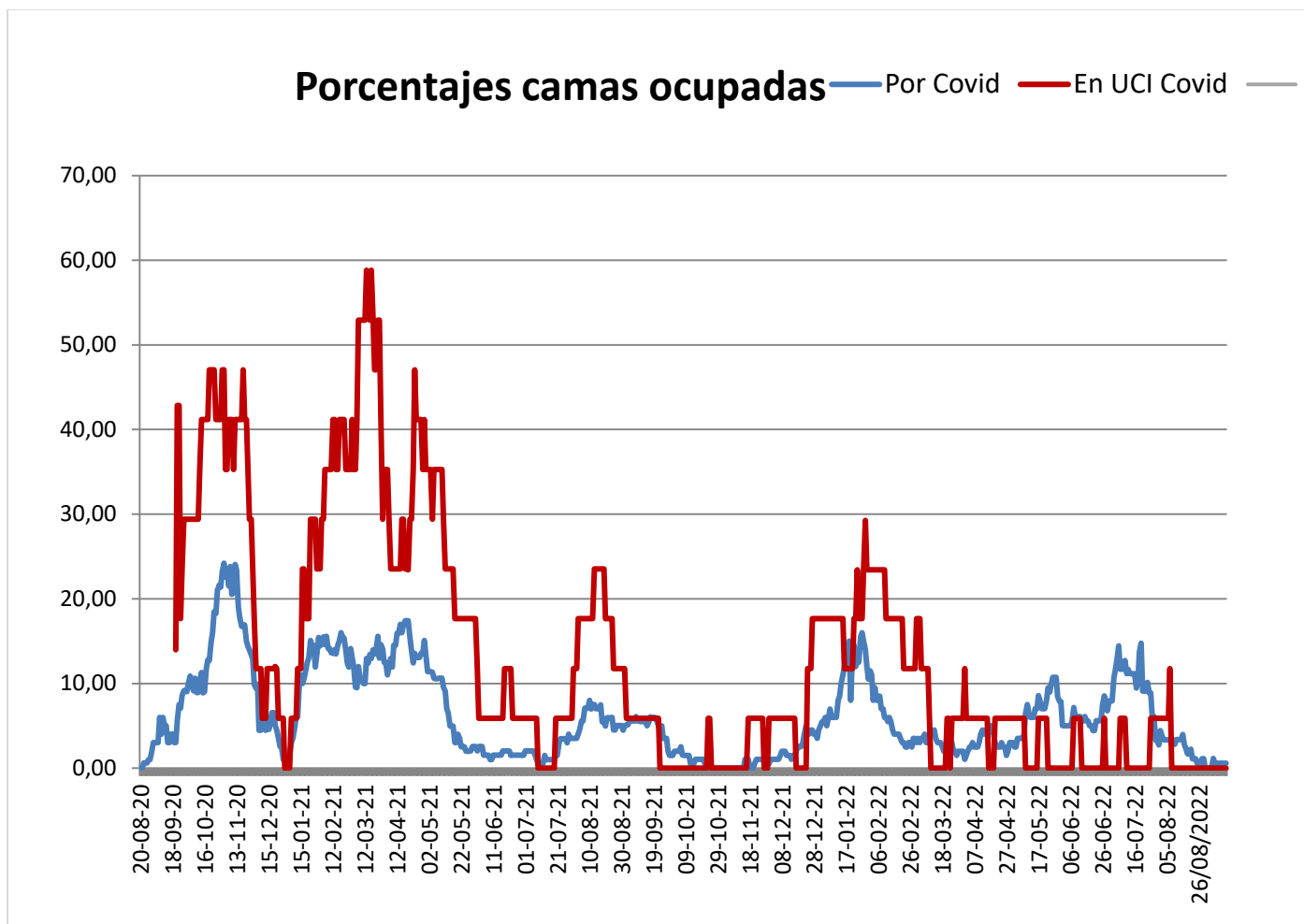
Porcentaje de hospitalizados en UCI: 0% **CIRCULACIÓN CONTROLADA**

Tasa de nuevas hospitalizaciones UCI 7 días: 0,0 **CIRCULACIÓN CONTROLADA**

Tasa de ocupación UCI por 100.000 hab: 0 **CIRCULACIÓN CONTROLADA**

Nº Casos hospitalizados UCI: 0

\*\* Los indicadores para la valoración del riesgo están basados en la última actualización publicada el 3 de junio de 2022 del Consejo Interterritorial del Sistema Nacional de Salud.



CASOS FALLECIDOS		
FALLECIDOS TOTALES	CON FECHA DE DEFUNCION EN LOS ÚLTIMOS 7 DÍAS	LETALIDAD GLOBAL DE LA PANDEMIA
188	0	0,77

- Brotes activos en colectivos vulnerables: 0

Centro sanitario: 0

Centro socio sanitario: 0

Centros penitenciarios: 0

**OTROS INDICADORES EPIDEMIOLÓGICOS:**

Positividad de P.D.I.A: 6,56

Tasa de P.D.I.A por 100.000 hab.: 1,46

\*últimos 7 días consolidados.

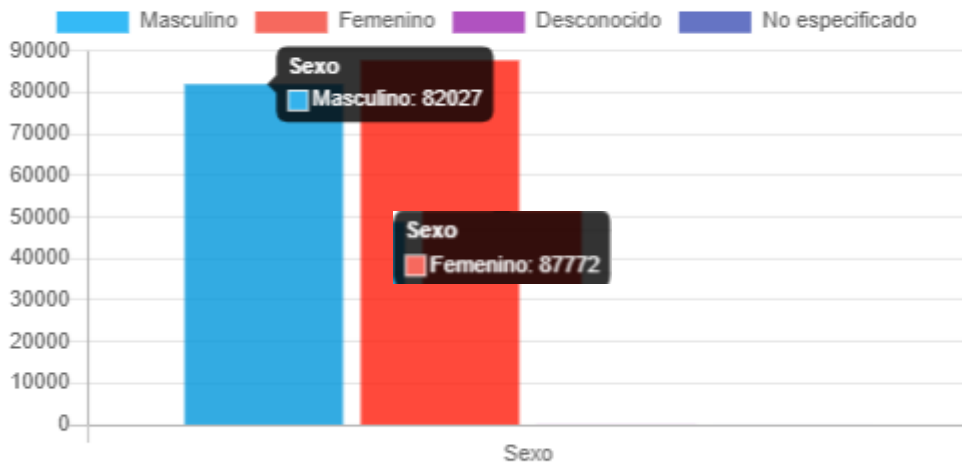
**VACUNAS COVID 19.**

Vacunas recibidas en el día de ayer: 0

Dosis acumuladas recibidas: 174.591

\*Fuente de datos: REGVACU

**Dosis administradas por sexo**



**Dosis inoculadas por edad**

