

Fecha de informe: 06 de septiembre de 2022

En la Ciudad Autónoma de Ceuta hasta la fecha se han diagnosticado **24218** casos acumulados de COVID-19.

El número total de fallecidos es de 188.

\*\* Casos nuevos notificados desde el último informe: 3

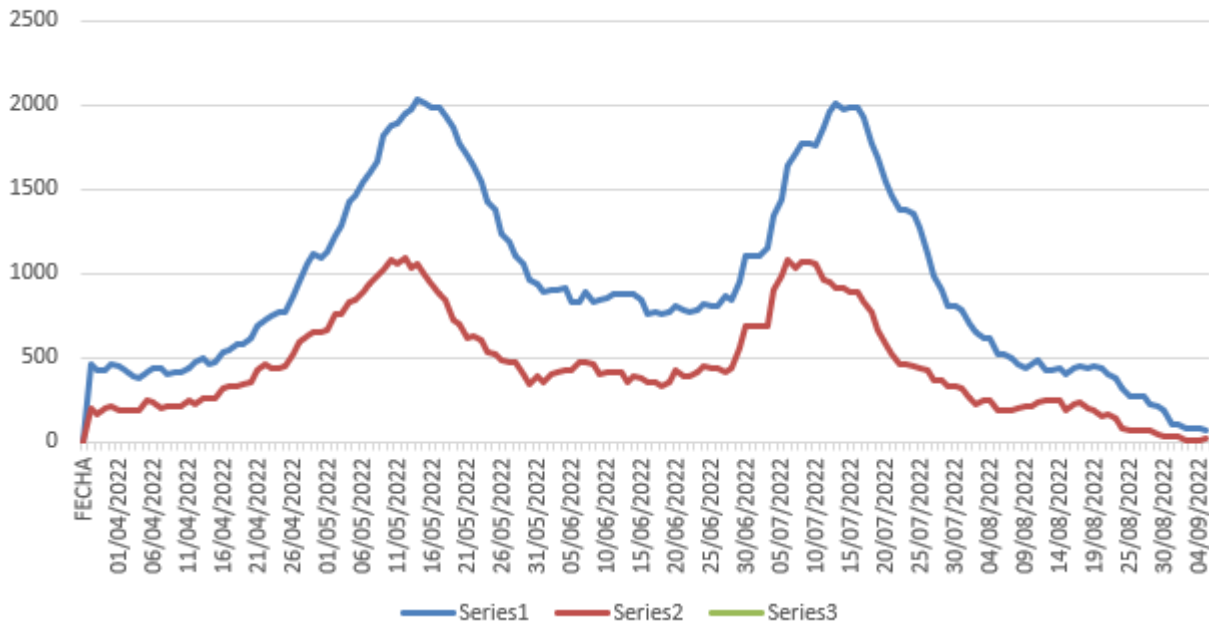
Datos consolidados hasta el 05/09/2022

CASOS CONFIRMADOS COVID19-POBLACIÓN MAYOR 60 AÑOS					
CASOS DIAGNOSTICADOS EN LOS ÚLTIMOS 14 DÍAS			CASOS DIAGNOSTICADOS EN LOS ÚLTIMOS 7 DÍAS		
Nº	I.A	RIESGO	Nº	I.A	RIESGO
10	65,89	CIRCULACIÓN CONTROLADA	3	19,77	CIRCULACIÓN CONTROLADA

INCIDENCIA ACUMULADA >60 AÑOS POR GRUPO DE EDAD					
INCIDENCIA ACUMULADA A 14 DÍAS			INCIDENCIA ACUMULADA A 7 DÍAS		
60-69 AÑOS	70-79 AÑOS	>80 AÑOS	60-69 AÑOS	70-79 AÑOS	>80 AÑOS
85,04	0,0	113,72	12,15	0,0	75,82

INCIDENCIA ACUMULADA >60 AÑOS POR GRUPO DE EDAD Y SEXO						
INCIDENCIA ACUMULADA A 14 DÍAS				INCIDENCIA ACUMULADA A 7 DÍAS		
SEXO	60-69 AÑOS	70-79 AÑOS	>80 AÑOS	60-69 AÑOS	70-79 AÑOS	>80 AÑOS
<b>HOMBRES</b>	47,77	0,0	212,54	0,0	0,0	106,27
<b>MUJERES</b>	123,64	0,0	58,93	24,73	0,0	58,93

**INCIDENCIA > DE 60 AÑOS**



**NIVEL DE UTILIZACIÓN DE SERVICIOS ASISTENCIALES POR COVID-19**

Porcentaje de hospitalizados no UCI: 0,56% **CIRCULACIÓN CONTROLADA**

Tasa de nuevas hospitalizaciones 7 días: 1,2 **CIRCULACIÓN CONTROLADA**

Tasa de ocupación hospitalaria por 100.000 hab:1,20 **CIRCULACIÓN CONTROLADA**

Nº casos hospitalizados no UCI:1

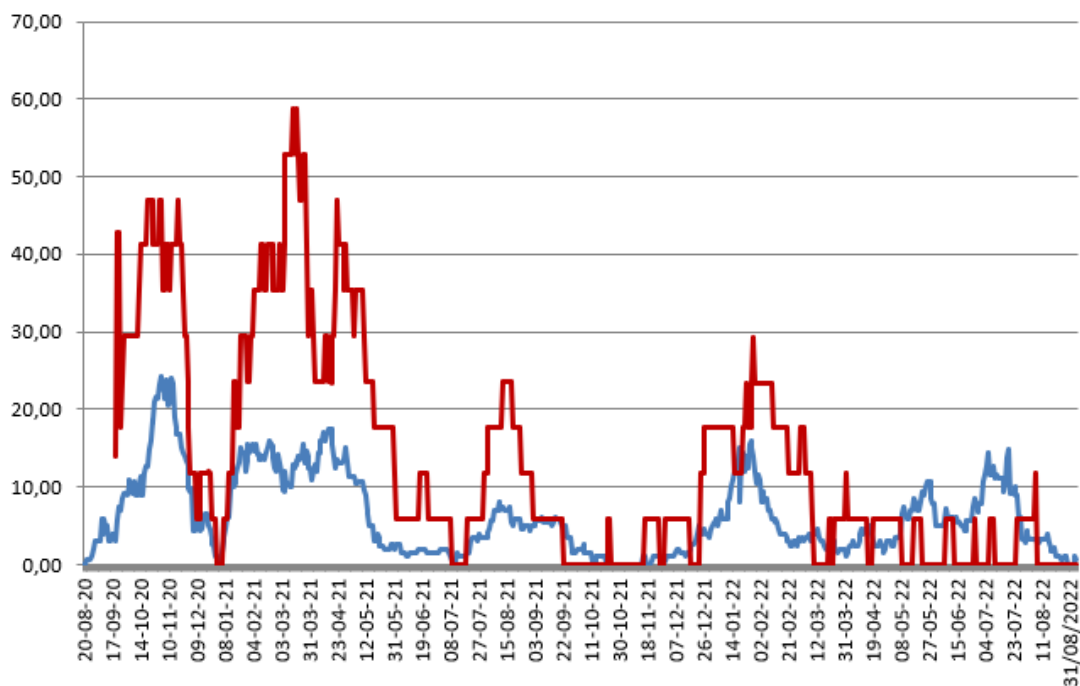
Porcentaje de hospitalizados en UCI:0% **CIRCULACIÓN CONTROLADA**

Tasa de nuevas hospitalizaciones UCI 7 días: 0,0 **CIRCULACIÓN CONTROLADA**

Tasa de ocupación UCI por 100.000 hab:0 **CIRCULACIÓN CONTROLADA**

Nº Casos hospitalizados UCI:0

**Porcentajes camas ocupadas** — Por Covid — En UCI Covid



\*\* Los indicadores para la valoración del riesgo están basados en la última actualización publicada el 3 de junio de 2022 del Consejo Interterritorial del Sistema Nacional de Salud.

CASOS FALLECIDOS		
FALLECIDOS TOTALES	CON FECHA DE DEFUNCION EN LOS ÚLTIMOS 7 DÍAS	LETALIDAD GLOBAL DE LA PANDEMIA
188	1	0,77

**Brotos activos en colectivos vulnerables: 0**

Centro sanitario: 0

Centro socio sanitario: 0

Centros penitenciarios: 0

**OTROS INDICADORES EPIDEMIOLÓGICOS:**

**POSITIVIDAD:**

Positividad de P.D.I.A: 9,09

Tasa de P.D.I.A por 100.000 hab.: 1,84

\*últimos 7 días consolidados.

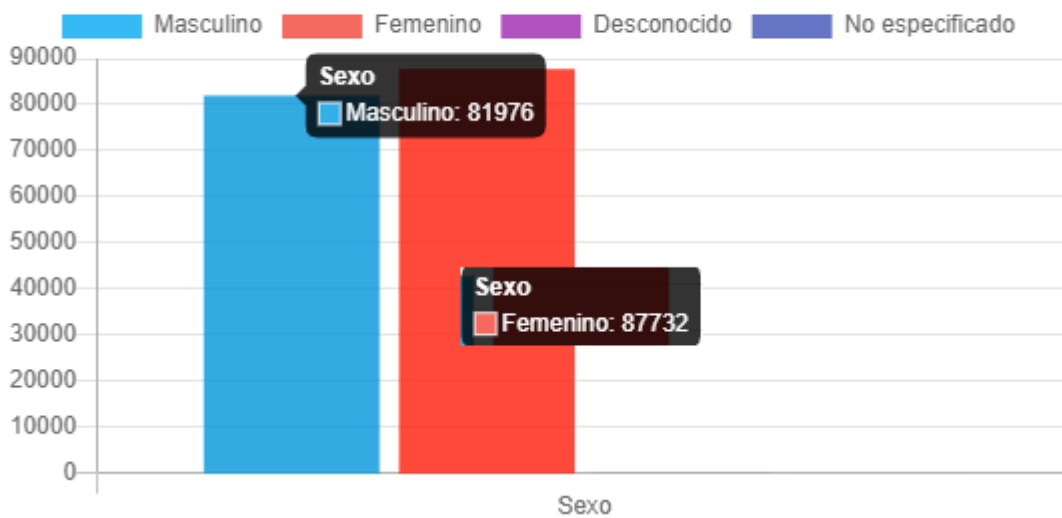
**VACUNAS COVID 19.**

Vacunas recibidas en el día de ayer: 0

Dosis acumuladas recibidas: 174.591

\*Fuente de datos: REGVACU

**Dosis administradas por sexo**



**Dosis inoculadas por edad**

