

Fecha de informe: 16 de enero de 2022

En la Ciudad Autónoma de Ceuta hasta la fecha se han diagnosticado **13907** casos acumulados de COVID-19.

El número total de fallecidos es de 136.

EVALUACIÓN DEL NIVEL DE TRANSMISIÓN

Incendencia acumulada a 14 días: 5087,59 **RIESGO MUY ALTO**

Incendencia acumulada a 7 días: 3352,61 **RIESGO MUY ALTO**

Incendencia acumulada 65 o más años a 7 días: 1189,47 **RIESGO MUY ALTO**

Incendencia acumulada 65 o más años a 14 días: 1929,38 **RIESGO MUY ALTO**

NIVEL DE UTILIZACIÓN DE SERVICIOS ASISTENCIALES POR COVID-19

Porcentaje de hospitalizados no UCI: 12% **RIESGO ALTO**

Tasa de nuevas hospitalizaciones 7 días: 17,96 **RIESGO MEDIO**

Nº casos hospitalizados no UCI:24

Porcentaje de hospitalizados en UCI:11.76% **RIESGO MEDIO**

Tasa de nuevas hospitalizaciones UCI 7 días: 0,0 **CIRCULACIÓN CONTROLADA**

Nº Casos hospitalizados UCI:2

Porcentaje de casos con trazabilidad: 4,86%

Tendencia de casos diagnosticados: 93,24%

Número de casos diagnosticados en el día de ayer: 321

** Los indicadores para la valoración del riesgo están basados en la última actualización publicada el 29 de noviembre de 2021 del Consejo Interterritorial del Sistema Nacional de Salud.

Distribución por sexo

Hombres: 181

Mujeres: 140

Distribución por edad

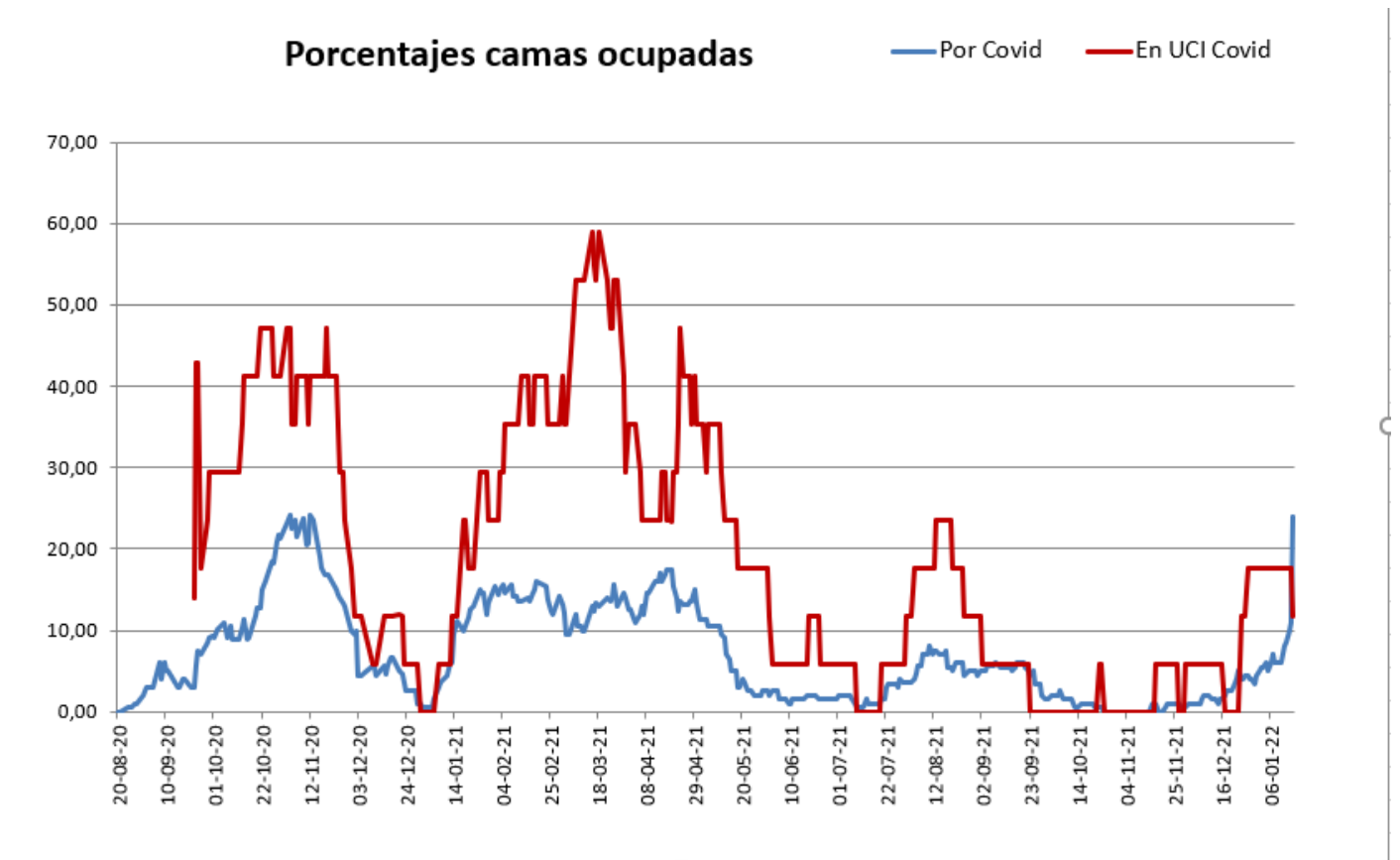
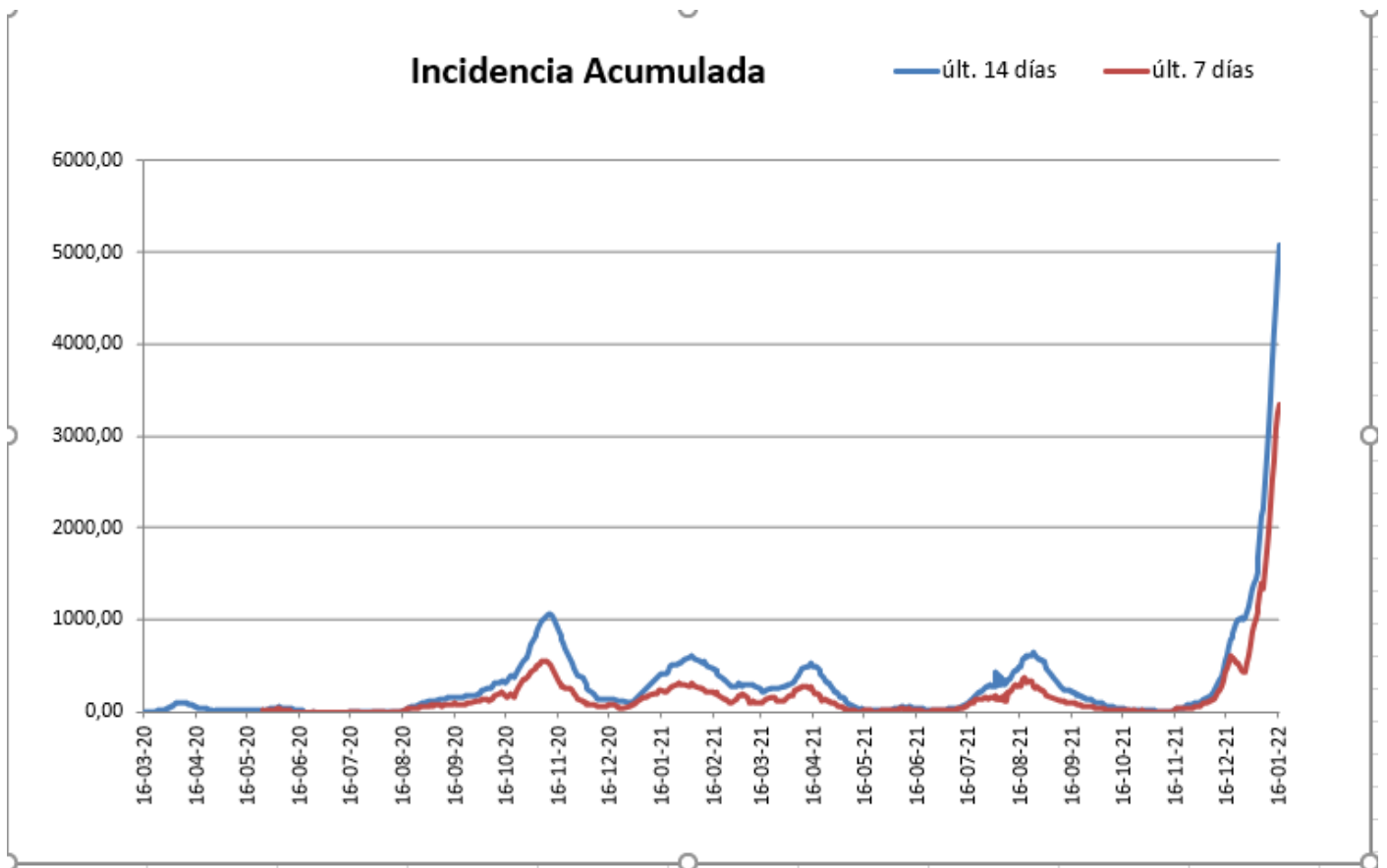
EDAD	Nº CASOS	I. A. A 14 DÍAS
<15 años	96	5145,37
15-19	28	8745,79
20-29	46	6801,66
30-39	55	6220,39
40-49	39	5478,68
50-59	33	4170,63
60-69	15	2232,63
70 y más	9	1836,76

-Porcentaje de casos asintomáticos: 23,99 %

-Media fecha de inicio de síntomas y fecha de consulta: -1 días

Media fecha de consulta y fecha de diagnóstico: 2 días

Es importante resaltar que los resultados son provisionales y deben interpretarse con precaución por ser información dependiente del momento de su declaración. En las siguientes figuras se representan los datos.

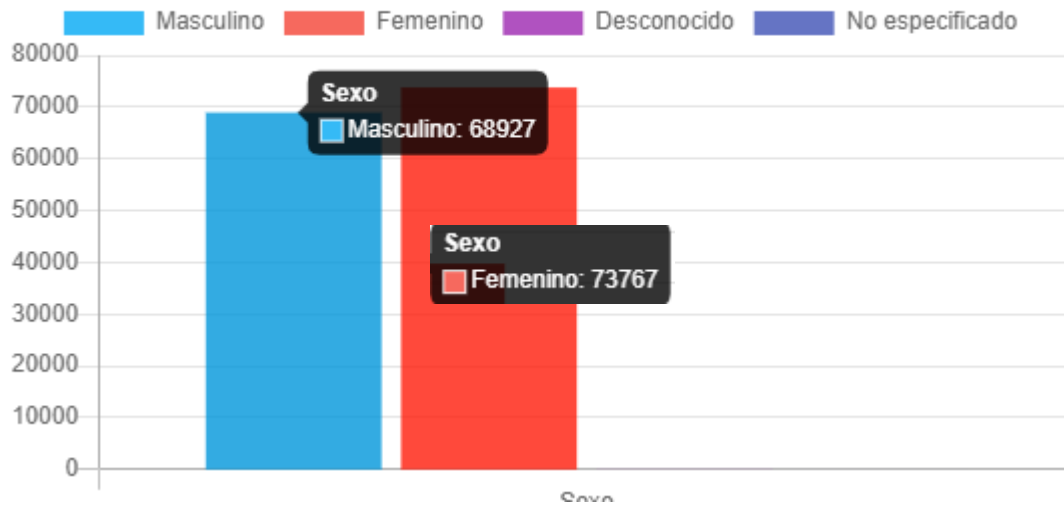


Vacunas recibidas en el día de ayer: 0

Dosis acumuladas recibidas: 161.395

*Fuente de datos: REGVACU

Dosis administradas por sexo



Dosis inoculadas por edad

