

Fecha de informe: 18 de diciembre de 2021

En la Ciudad Autónoma de Ceuta hasta la fecha se han diagnosticado **8400** casos acumulados de COVID-19.

El número total de fallecidos es de 132.

EVALUACIÓN DEL NIVEL DE TRANSMISIÓN

Incidencia acumulada a 14 días: 786,20 **RIESGO MUY ALTO**

Incidencia acumulada a 7 días: 611,62 **RIESGO MUY ALTO**

Incidencia acumulada 65 o más años a 7 días: 57,47 **RIESGO MEDIO**

Incidencia acumulada 65 o más años a 14 días: 95,79 **RIESGO MEDIO**

NIVEL DE UTILIZACIÓN DE SERVICIOS ASISTENCIALES POR COVID-19

Porcentaje de hospitalizados no UCI: 2,52% **RIESGO BAJO**

Tasa de nuevas hospitalizaciones 7 días: 4,75 **CIRCULACIÓN CONTROLADA**

Nº casos hospitalizados no UCI:5

Porcentaje de hospitalizados en UCI:0% **CIRCULACION CONTROLADA**

Tasa de nuevas hospitalizaciones UCI 7 días: 0,0 **CIRCULACIÓN CONTROLADA**

Nº Casos hospitalizados UCI:0

Porcentaje de casos con trazabilidad: 63,77%

Tendencia de casos diagnosticados: 168,18%

Número de casos diagnosticados en el día de ayer: 72

** Los indicadores para la valoración del riesgo están basados en la última actualización publicada el 29 de noviembre de 2021 del Consejo Interterritorial del Sistema Nacional de Salud.

Distribución por sexo

Hombres: 42

Mujeres: 30

Distribución por edad

EDAD	Nº CASOS	I. A. A 14 DÍAS
<15 años	20	510,2
15-19	2	345,02
20-29	13	1112,43
30-39	14	1496,55
40-49	11	1044,14
50-59	8	718,24
60-69	4	305,46
70 y más	0	57,78

-Porcentaje de casos asintomáticos: 23,61 %

-Media fecha de inicio de síntomas y fecha de consulta: 2 días

Media fecha de consulta y fecha de diagnóstico: 0 días

Media de contactos por caso: 1

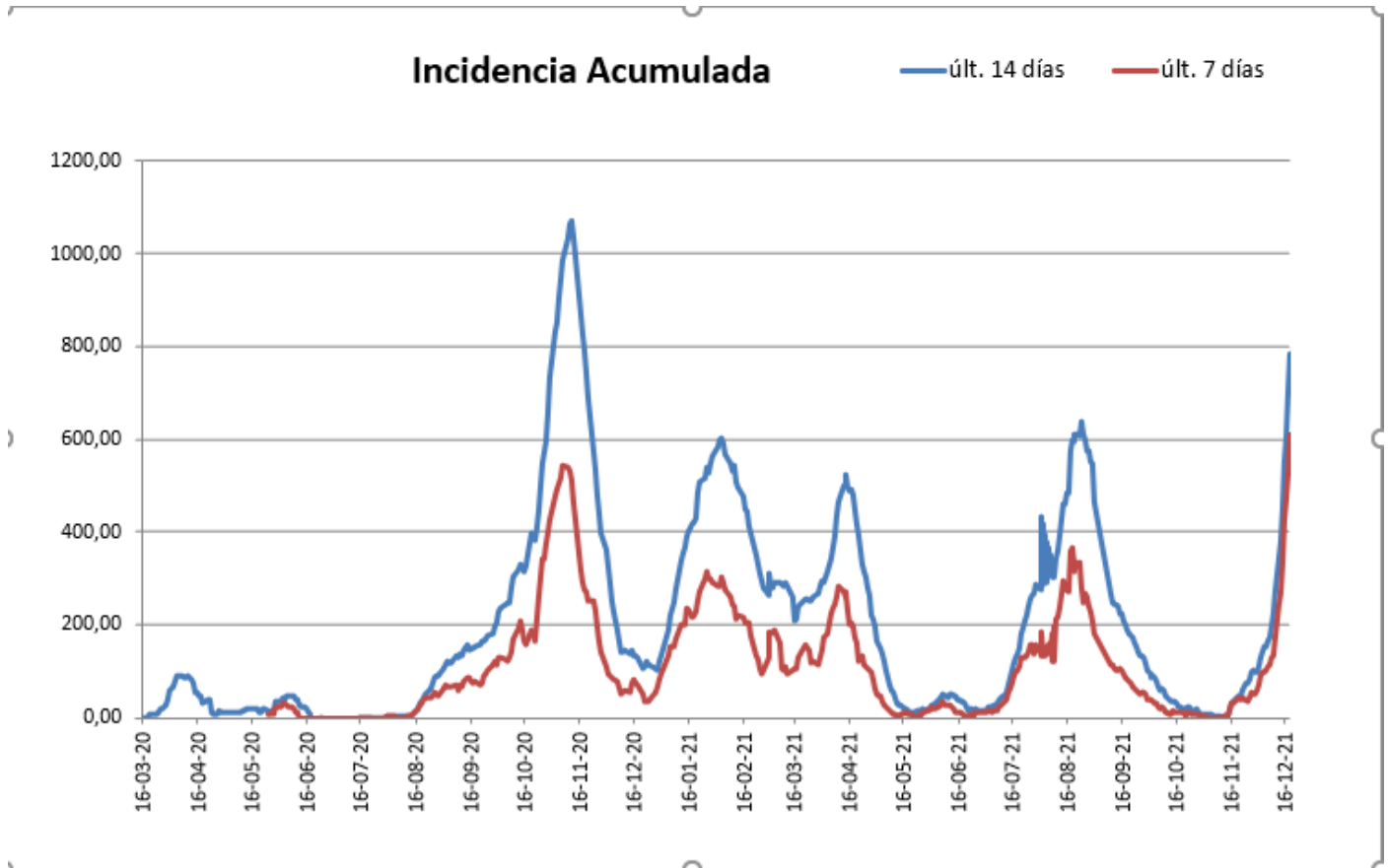
Agrupaciones de casos y brotes detectados el día anterior:

<u>AMBITO GENERAL</u>	<u>AMBITO ESPECÍFICO</u>	<u>Nº CASOS</u>
MIXTO	LABORAL/FAMILIAR	3
FAMILIAR	MISMO DOMICILO	2
FAMILIAR	VARIOS DOMICILIOS	2
MIXTO	SOCIAL/LABORAL/FAMILIAR	4

Los brotes declarables al CCAES corresponden únicamente a los que constan de 3 o más casos y no son familiares. Son los que aparecen

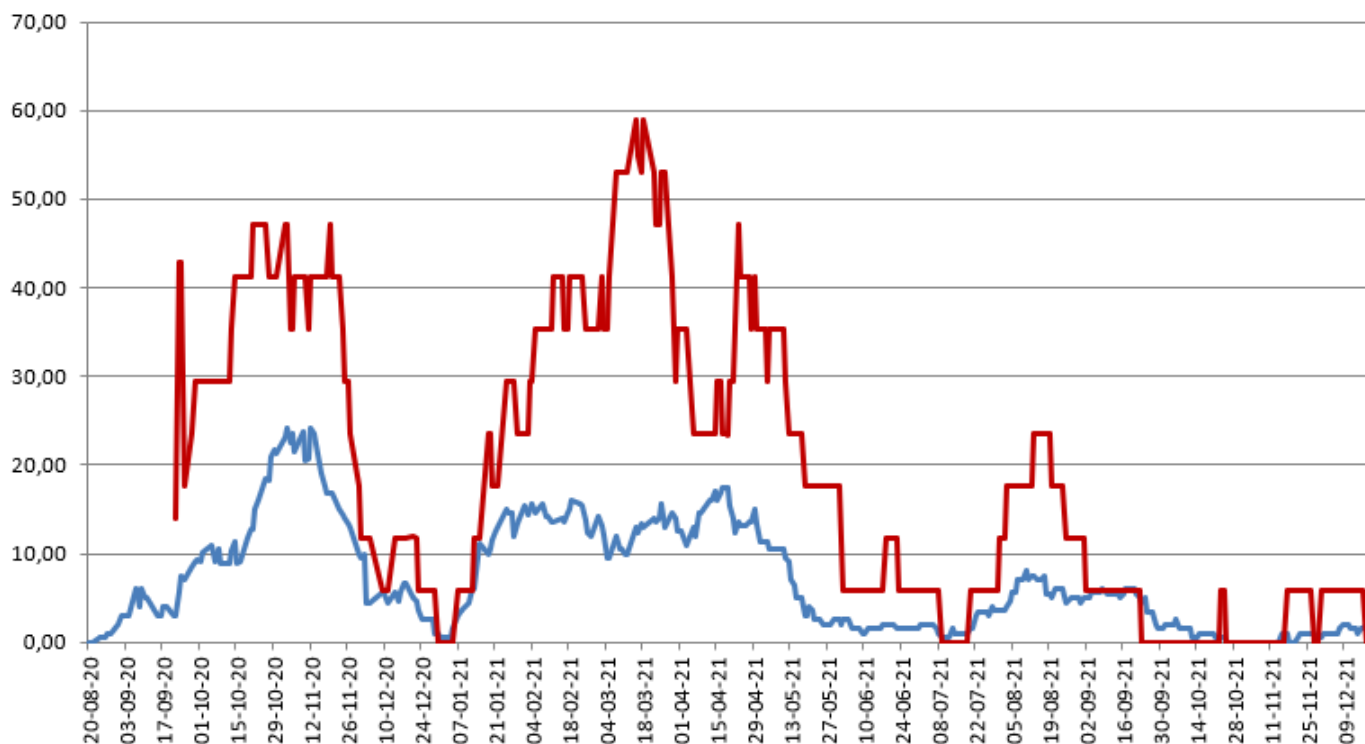
en la actualización semanal del Ministerio que incluirá número de casos asociados.

Es importante resaltar que los resultados son provisionales y deben interpretarse con precaución por ser información dependiente del momento de su declaración. En las siguientes figuras se representan los datos.



Porcentajes camas ocupadas

— Por Covid — En UCI Covid

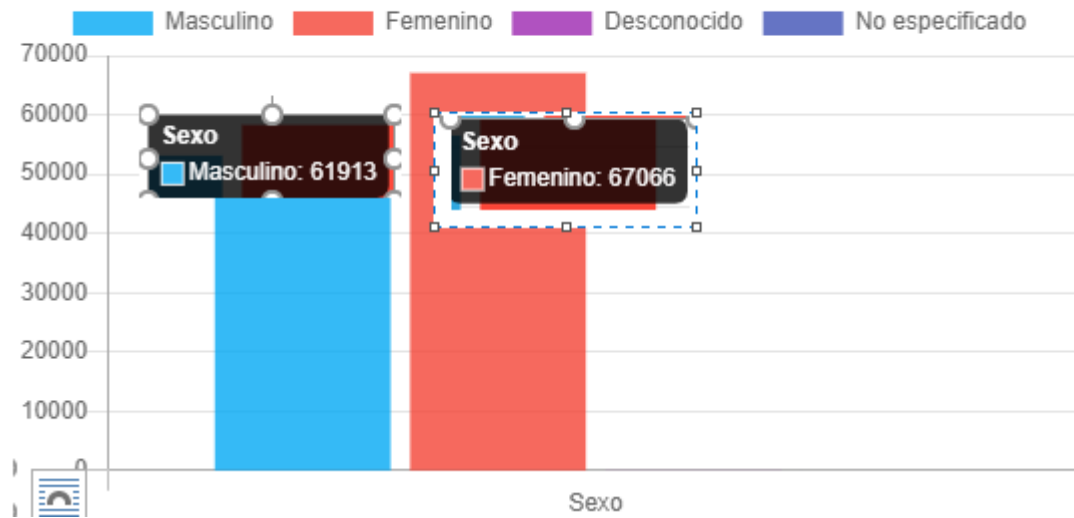


Vacunas recibidas en el día de ayer:0

Dosis acumuladas recibidas:142.225

*Fuente de datos: REGVACU

Dosis administradas por sexo



Dosis inoculadas por edad

