

Fecha de informe: 14 de diciembre de 2021

En la Ciudad Autónoma de Ceuta hasta la fecha se han diagnosticado **8069** casos acumulados de COVID-19.

El número total de fallecidos es de 131.

Incidencia acumulada a 14 días: 447,73 **RIESGO ALTO**

Incidencia acumulada a 7 días: 332,53 **RIESGO MUY ALTO**

Incidencia acumulada 65 o más años a 14 días: 76,63 **RIESGO MEDIO**

Incidencia acumulada 65 o más años a 7 días: 38,31 **RIESGO MEDIO**

Porcentaje de hospitalizados no UCI: 1.03% **CIRCULACIÓN CONTROLADA**

Tasa de nuevas hospitalizaciones 7 días: 4,75 **CIRCULACIÓN CONTROLADA**

Nº casos hospitalizados no UCI:2

Porcentaje de hospitalizados en UCI:5.88% **RIESGO BAJO**

Tasa de nuevas hospitalizaciones UCI 7 días: 0,0 **CIRCULACIÓN CONTROLADA**

Nº Casos hospitalizados UCI:1

Porcentaje de casos con trazabilidad: 66,79%

Tendencia de casos diagnosticados: 188,66% **RIESGO MUY ALTO**

Número de casos diagnosticados en el día de ayer: 70

\*\* Los indicadores para la valoración del riesgo están basados en la última actualización publicada el 29 de noviembre de 2021 del Consejo Interterritorial del Sistema Nacional de Salud.

### Distribución por sexo

Hombres: 37

Mujeres: 33

### Distribución por edad

EDAD	Nº CASOS	I.A. A 14 DÍAS
<15 años	4	261,03
15-19	0	163,43
20-29	21	665,63
30-39	19	857,58
40-49	15	648,63
50-59	8	432,68
60-69	3	190,91
70 y más	0	28,89

- Porcentaje de casos asintomáticos: 25,71 %
- Media fecha de inicio de síntomas y fecha de consulta: 2 días
- Media fecha de consulta y fecha de diagnóstico: 0 días
- Media de contactos por caso: 2

Agrupaciones de casos y brotes detectados el día anterior: Se ampliará la información en el informe epidemiológico del próximo día.

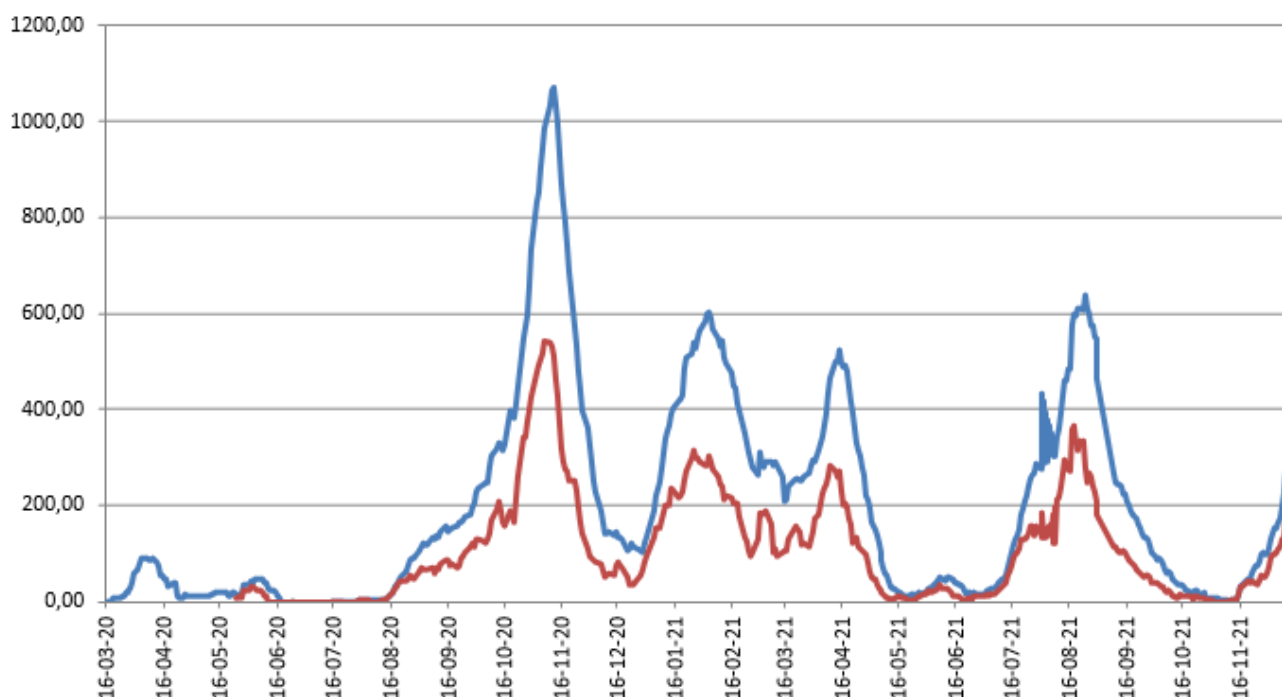
<u>AMBITO GENERAL</u>	<u>AMBITO ESPECÍFICO</u>	<u>Nº CASOS</u>
---	---	---

Los brotes declarables al CCAES corresponden únicamente a los que constan de 3 o más casos y no son familiares. Son los que aparecen en la actualización semanal del Ministerio que incluirá número de casos asociados.

**Es importante resaltar que los resultados son provisionales y deben interpretarse con precaución por ser información dependiente del momento de su declaración. En las siguientes figuras se representan los datos.**

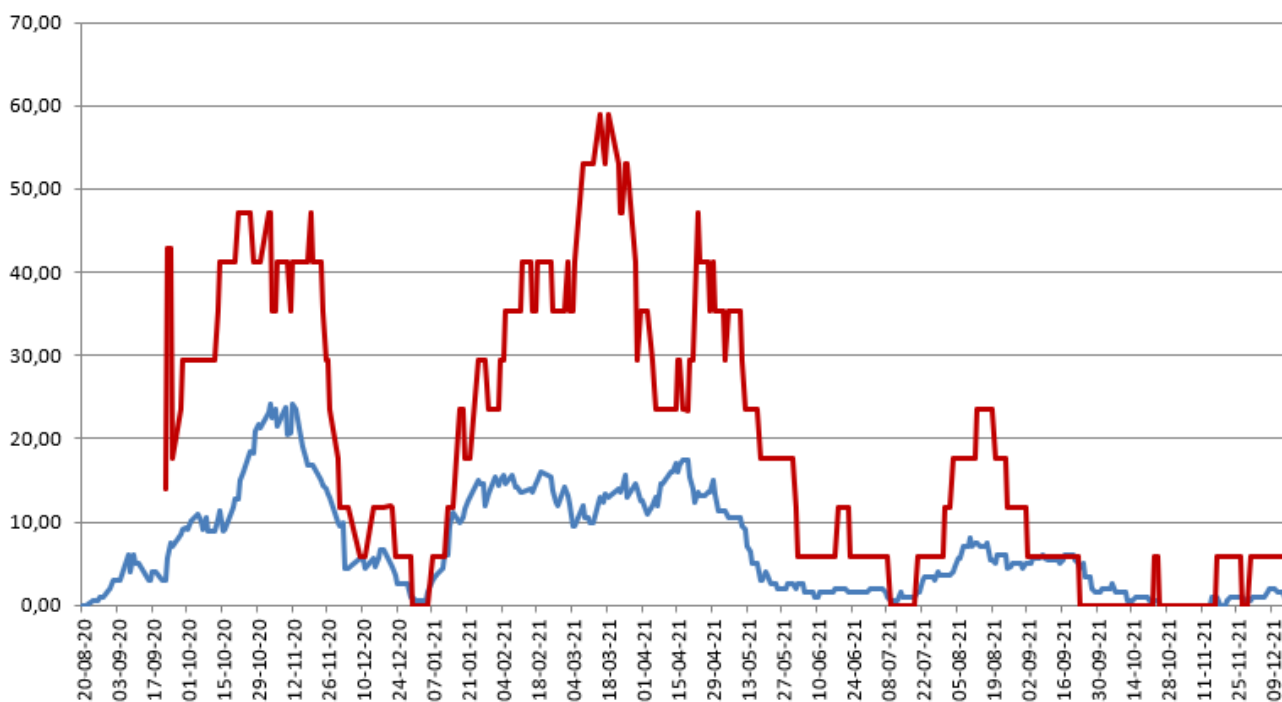
### Incidencia Acumulada

— últ. 14 días    — últ. 7 días



## Porcentajes camas ocupadas

— Por Covid    — En UCI Covid

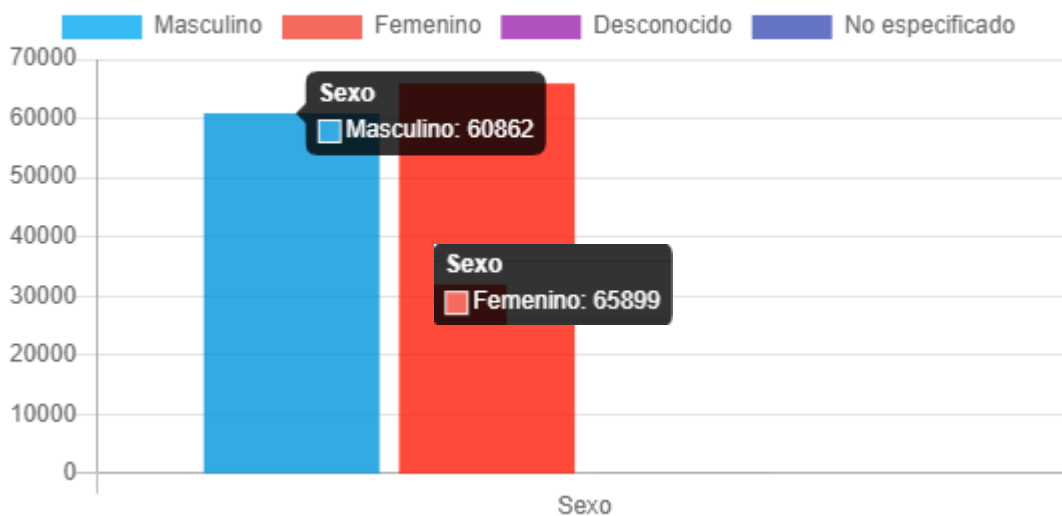


Vacunas recibidas en el día de ayer:0

Dosis acumuladas recibidas:142.225

\*Fuente de datos: REGVACU

## Dosis administradas por sexo



Dosis inoculadas por edad

