

Fecha de informe: 07 de diciembre de 2021

En la Ciudad Autónoma de Ceuta hasta la fecha se han diagnosticado **7789** casos acumulados de COVID-19.

El número total de fallecidos es de 131.

Incidencia acumulada a 14 días: 174,58 **RIESGO MEDIO**

Incidencia acumulada a 7 días: 115,2 **RIESGO MEDIO**

Porcentaje de casos con trazabilidad: 84,54%

Tendencia de casos diagnosticados: 94,0% **RIESGO BAJO**

Incidencia acumulada 65 o más años a 14 días: 67,05 **RIESGO MEDIO**

Incidencia acumulada 65 o más años a 7 días: 38,31 **RIESGO MEDIO**

Porcentaje de hospitalizados no UCI: 1.51% **CIRCULACIÓN CONTROLADA**

Tasa de nuevas hospitalizaciones 7 días: 2,38 **CIRCULACIÓN CONTROLADA**

Nº casos hospitalizados no UCI: 3

Porcentaje de hospitalizados en UCI: 5.88% **RIESGO BAJO**

Tasa de nuevas hospitalizaciones UCI 7 días: 1.19 **RIESGO BAJO**

Nº Casos hospitalizados UCI: 1

Número de casos diagnosticados en el día de ayer: 16.

Distribución por sexo

Hombres: 9

Mujeres: 7

Distribución por edad

EDAD	Nº CASOS	I.A. A 14 DÍAS
<15 años	7	130,52
15-19	1	127,11
20-29	1	273,55
30-39	1	294,27
40-49	3	221,48
50-59	3	138,46
60-69	0	76,37
70 y más	0	43,33

- Porcentaje de casos asintomáticos: 12,5 %
- Media fecha de inicio de síntomas y fecha de consulta: 1 días
- Media fecha de consulta y fecha de diagnóstico: 0 días
- Media de contactos por caso: 3
- Agrupaciones de casos y brotes detectados el día anterior:

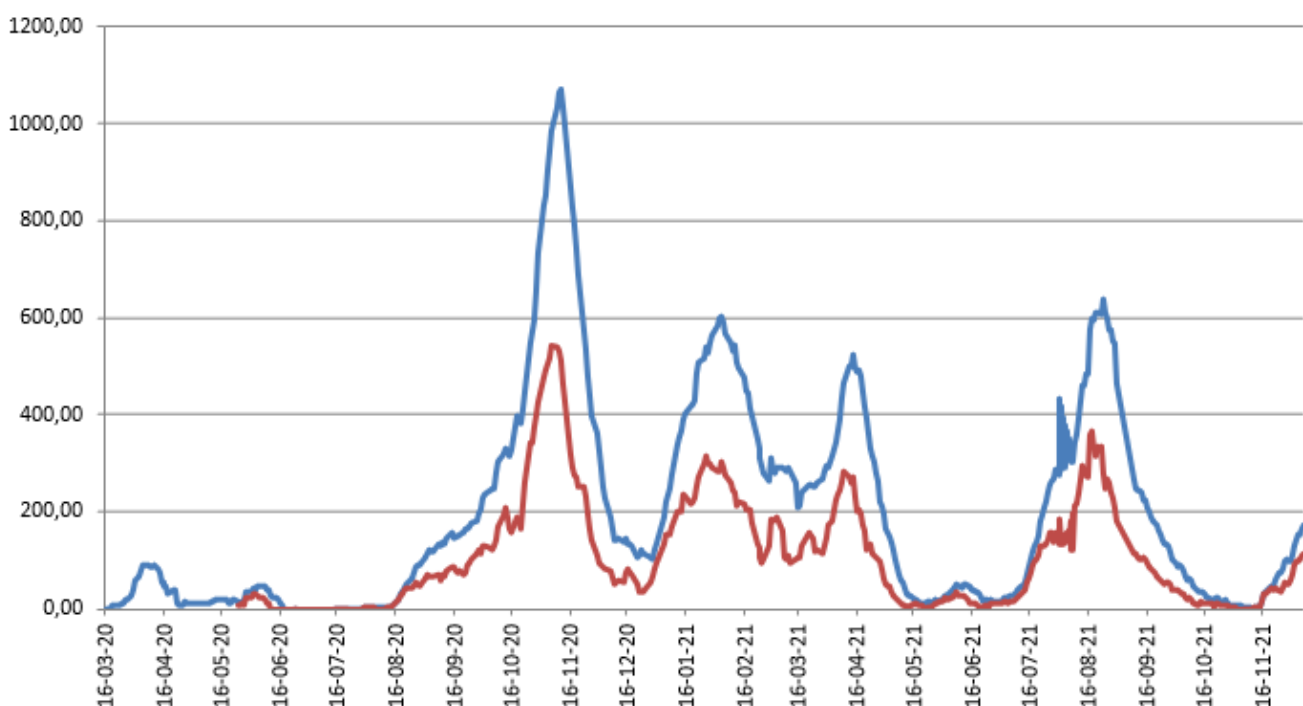
<u>AMBITO GENERAL</u>	<u>AMBITO ESPECÍFICO</u>	<u>Nº CASOS</u>
FAMILIAR	MISMO DOMICILIO	2
FAMILIAR	MISMO DOMICILIO	5

Los brotes declarables al CCAES corresponden únicamente a los que constan de 3 o más casos y no son familiares. Son los que aparecen en la actualización semanal del Ministerio que incluirá número de casos asociados.

Es importante resaltar que los resultados son provisionales y deben interpretarse con precaución por ser información dependiente del momento de su declaración. En las siguientes figuras se representan los datos.

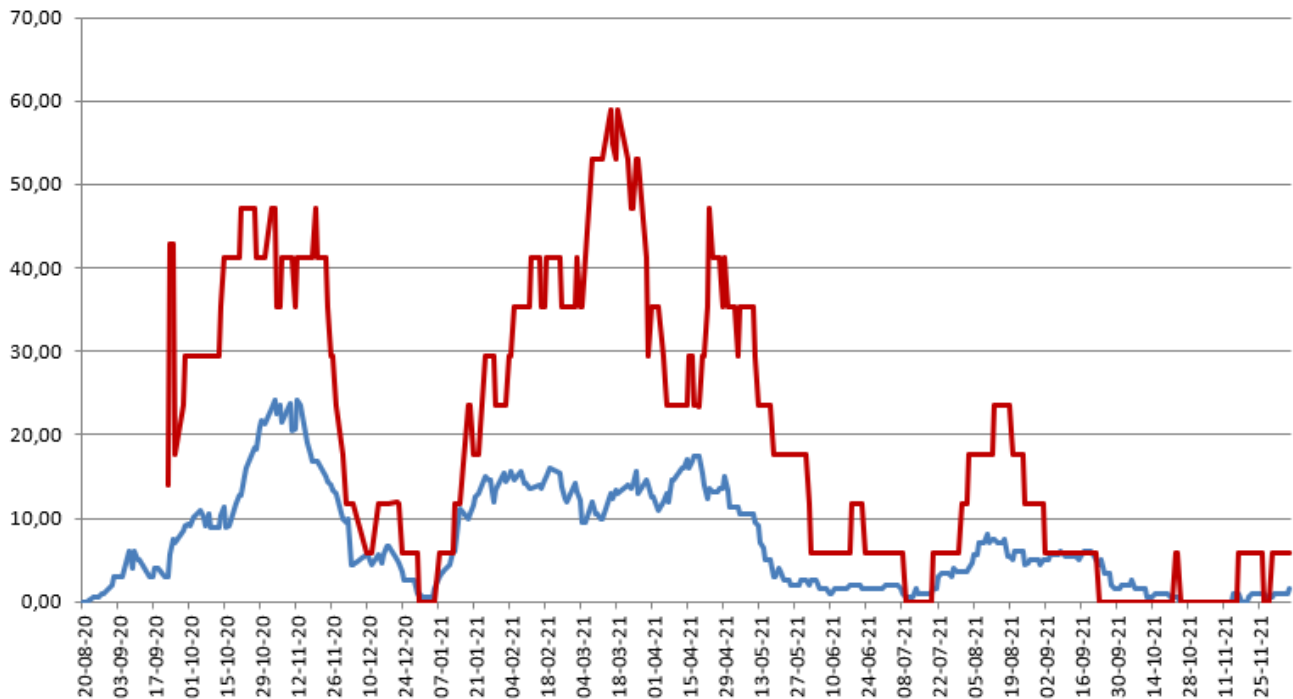
Incidencia Acumulada

— últ. 14 días — últ. 7 días



Porcentajes camas ocupadas

— Por Covid — En UCI Covid

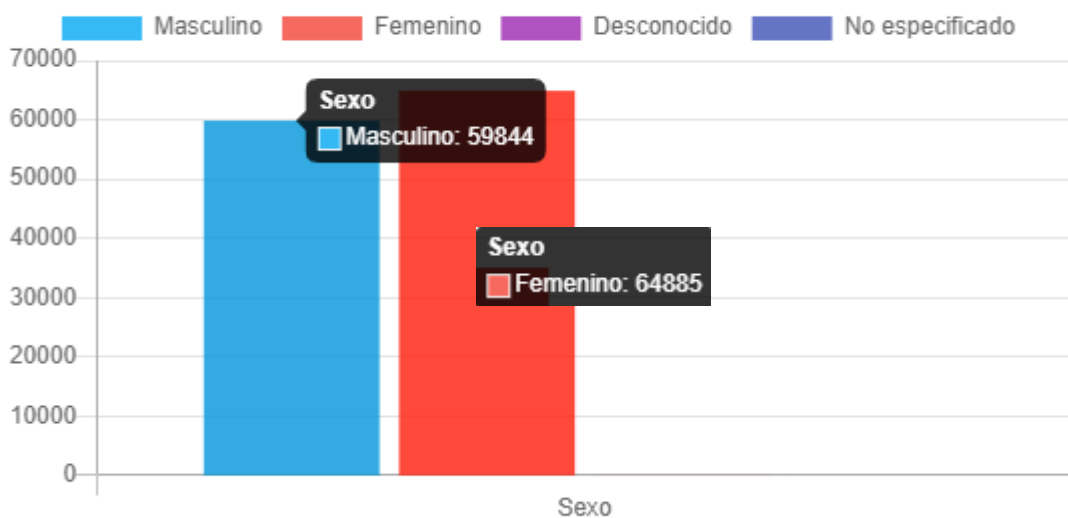


Vacunas recibidas en el día de ayer: 0

Dosis acumuladas recibidas: 142.225

*Fuente de datos: REGVACU

Dosis administradas por sexo



Dosis inoculadas por edad

