

Fecha de informe: 28 de noviembre de 2021

En la Ciudad Autónoma de Ceuta hasta la fecha se han diagnosticado **7675** casos acumulados de COVID-19.

El número total de fallecidos es de 131.

Incidencia acumulada a 14 días: 103,32 **RIESGO MEDIO**

Incidencia acumulada a 7 días: 51,07 **RIESGO MEDIO**

Porcentaje de casos con trazabilidad: 76,74% **RIESGO BAJO**

Tendencia de casos diagnosticados: -2,27% **RIESGO BAJO**

Incidencia acumulada 65 o más años a 14 días: 95,79 **RIESGO MEDIO**

Incidencia acumulada 65 o más años a 7 días: 28,74 **RIESGO MEDIO**

Porcentaje de hospitalizados no UCI: 0.52% **NUEVA NORMALIDAD**

Nº hospitalizados no UCI: 1

Porcentaje de hospitalizados en UCI: 0.0% **NUEVA NORMALIDAD**

Nº hospitalizados UCI: 0

Número de casos diagnosticados en el día de ayer: 5

NIVEL DE ALERTA 1

Distribución por sexo

- Hombres: 2
- Mujeres: 3

Distribución por edad

EDAD	Nº CASOS	I.A. A 14 DÍAS
<15 años	0	88,99
15-19	0	36,32
20-29	0	72,95
30-39	4	201,78
40-49	0	94,92
50-59	1	129,8
60-69	0	63,64
70 y más	0	86,67

- Porcentaje de casos asintomáticos: 20,0 %
- Media fecha de inicio de síntomas y fecha de consulta: 2 días
- Media fecha de consulta y fecha de diagnóstico: 0 días
- Media de contactos por caso: 5
- Agrupaciones de casos y brotes detectados el día anterior:

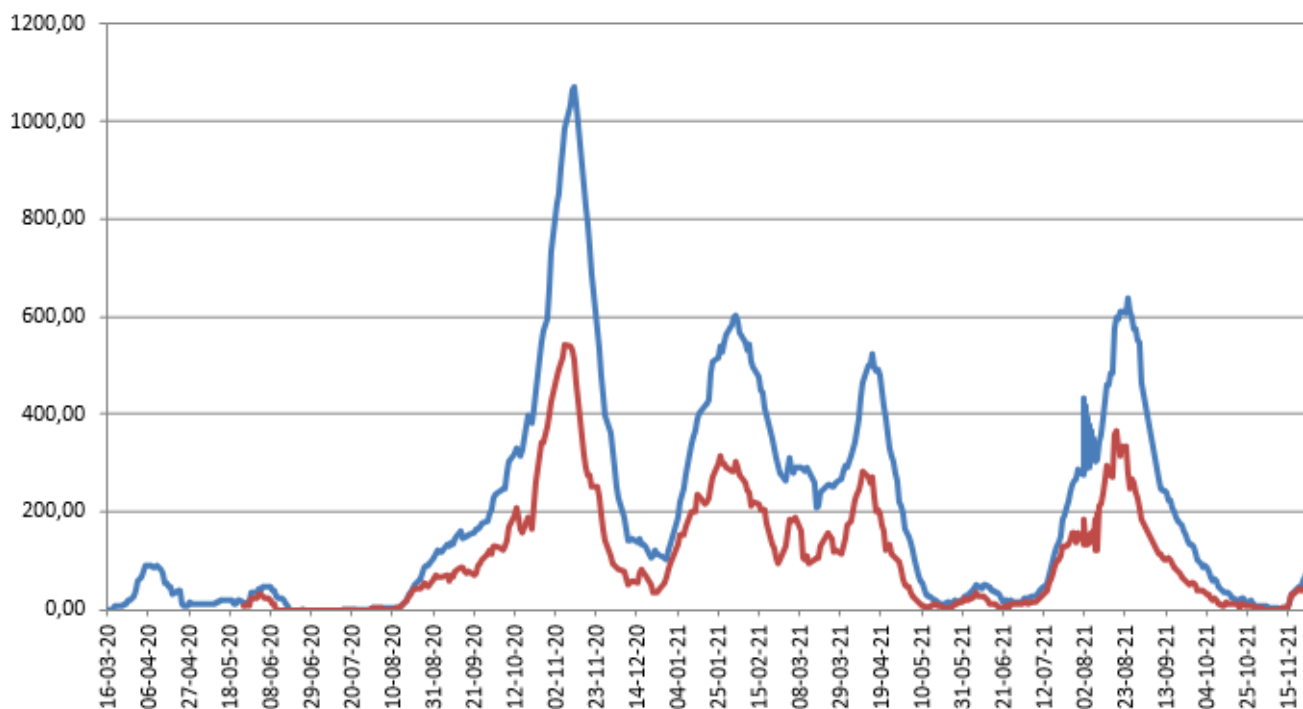
<u>AMBITO GENERAL</u>	<u>AMBITO ESPECÍFICO</u>	<u>NºCASOS</u>
---	---	---

Los brotes declarables al CCAES corresponden únicamente a los que constan de 3 o más casos y no son familiares. Son los que aparecen en la actualización semanal del Ministerio que incluirá número de casos asociados.

Es importante resaltar que los resultados son provisionales y deben interpretarse con precaución por ser información dependiente del momento de su declaración. En las siguientes figuras se representan los datos.

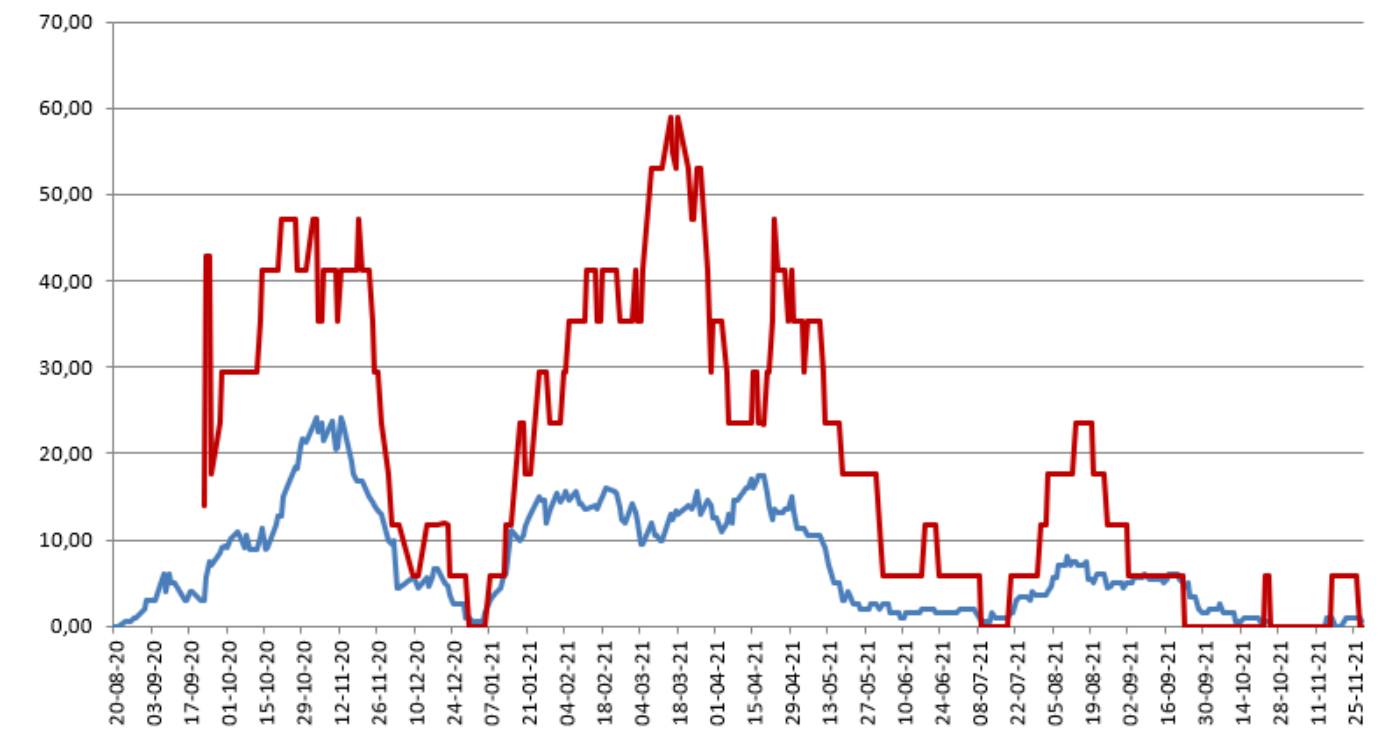
Incidencia Acumulada

— últ. 14 días — últ. 7 días



Porcentajes camas ocupadas

— Por Covid — En UCI Covid

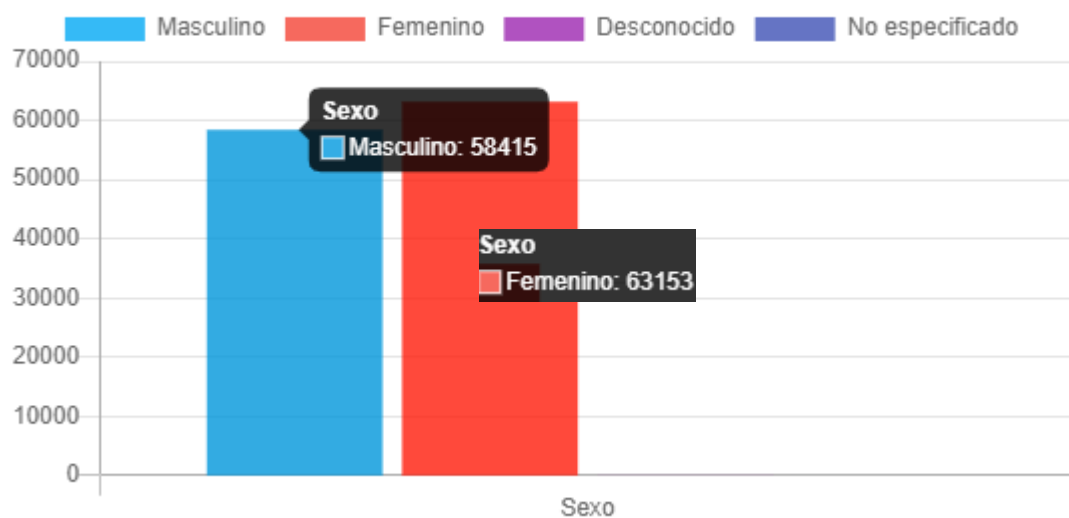


Vacunas recibidas en el día de ayer: 0

Dosis acumuladas recibidas: 142.225

*Fuente de datos: REGVACU

Dosis administradas por sexo



Vacunados por edad

