

Fecha de informe: 26 de noviembre de 2021

En la Ciudad Autónoma de Ceuta hasta la fecha se han diagnosticado **7658** casos acumulados de COVID-19.

El número total de fallecidos es de 129.

Incidencia acumulada a 14 días: 83,13 **RIESGO MEDIO**

Incidencia acumulada a 7 días: 43,94 **RIESGO MEDIO**

Porcentaje de casos con trazabilidad: 83,78% **NUEVA NORMALIDAD**

Tendencia de casos diagnosticados: 12,12% **RIESGO BAJO**

Incidencia acumulada 65 o más años a 14 días: 76,63 **RIESGO MEDIO**

Incidencia acumulada 65 o más años a 7 días: 19,16 **RIESGO BAJO**

Porcentaje de hospitalizados no UCI: 1.03% **NUEVA NORMALIDAD**

Nº de casos de hospitalizados no UCI: 2

Porcentaje de hospitalizados en UCI: 5.88% **RIESGO BAJO**

Nº de casos hospitalizados en UCI: 1

Número de casos diagnosticados en el día de ayer: 9

NIVEL DE ALERTA 1

Distribución por sexo

Hombres: 3

Mujeres: 6

Distribución por edad

EDAD	Nº CASOS	I.A. A 14 DÍAS
<15 años	2	77,12
15-19	0	0,0
20-29	1	63,83
30-39	4	142,93
40-49	2	87,01
50-59	0	112,5
60-69	0	50,91
70 y más	0	72,22

- Porcentaje de casos asintomáticos: 11,11 %

- Media fecha de inicio de síntomas y fecha de consulta: 3 días

Informe Epidemiológico Diario COVID19

- Media fecha de consulta y fecha de diagnóstico: 0 días
- Media de contactos por caso: 7
- Agrupaciones de casos y brotes detectados el día anterior:

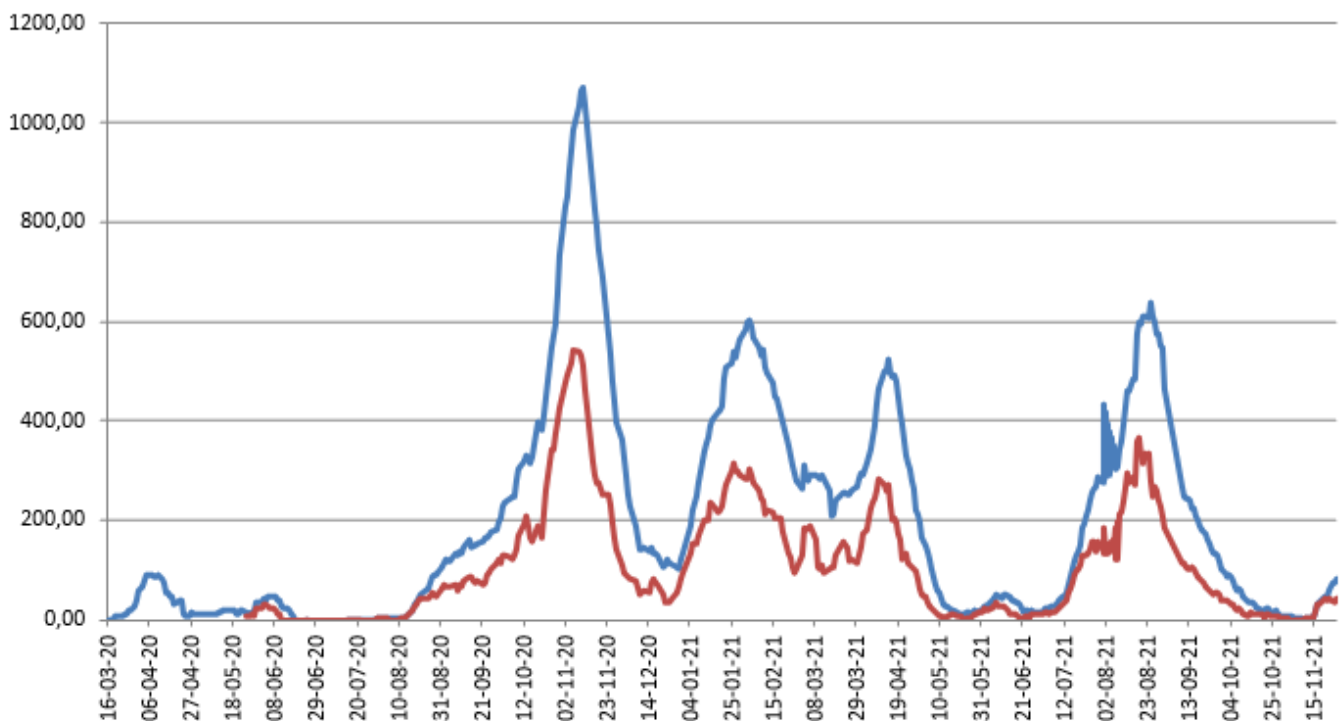
<u>AMBITO GENERAL</u>	<u>AMBITO ESPECÍFICO</u>	<u>Nº CASOS</u>
MIXTO	FAMILIAR	4

Los brotes declarables al CCAES corresponden únicamente a los que constan de 3 o más casos y no son familiares. Son los que aparecen en la actualización semanal del Ministerio que incluirá número de casos asociados.

Es importante resaltar que los resultados son provisionales y deben interpretarse con precaución por ser información dependiente del momento de su declaración. En las siguientes figuras se representan los datos.

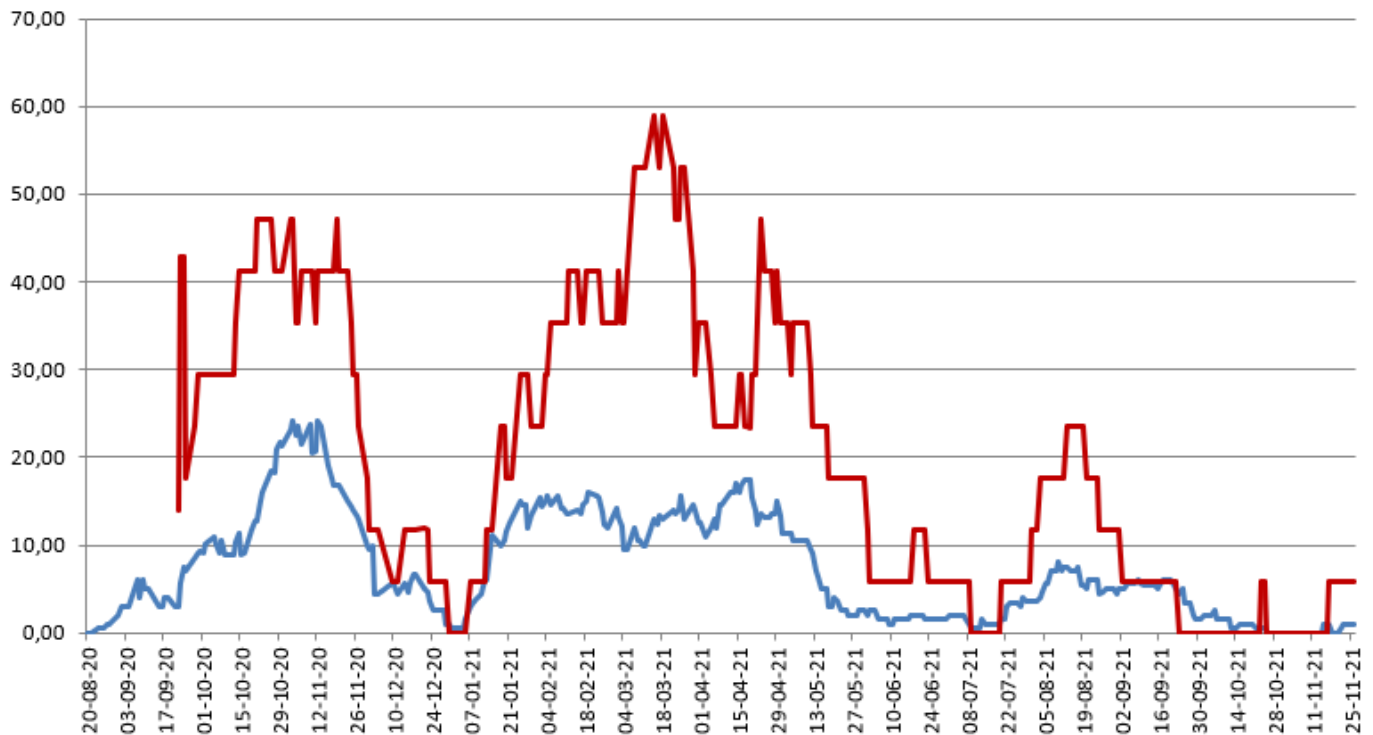
Incidencia Acumulada

— últ. 14 días — últ. 7 días



Porcentajes camas ocupadas

— Por Covid — En UCI Covid

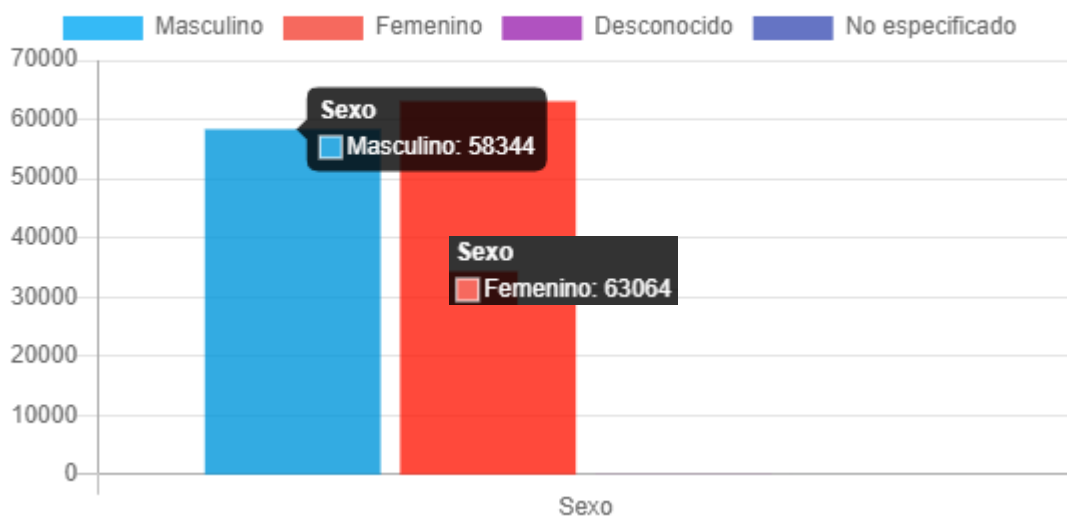


Vacunas recibidas en el día de ayer:0

Dosis acumuladas recibidas:142.225

*Fuente de datos: REGVACU

Dosis administradas por sexo



Vacunados por edad

