

Fecha de informe: 04 de octubre de 2021

En la Ciudad Autónoma de Ceuta hasta la fecha se han diagnosticado **7560** casos acumulados de COVID-19.

El número total de fallecidos es de 129.

Incidencia acumulada a 14 días: 85,51 **RIESGO MEDIO**

Incidencia acumulada a 7 días: 30,88 **RIESGO MEDIO**

Porcentaje de casos con trazabilidad: 96,15% **NUEVA NORMALIDAD**

Tendencia de casos diagnosticados: -43,48% **RIESGO BAJO**

Incidencia acumulada 65 o más años a 14 días: 86,21 **RIESGO MEDIO**

Incidencia acumulada 65 o más años a 7 días: 38,31 **RIESGO MEDIO**

Porcentaje de hospitalizados: 1.99% **NUEVA NORMALIDAD**

Porcentaje de hospitalizados en UCI: 0% **NUEVA NORMALIDAD**

Número de casos diagnosticados en el día de ayer: 0

### **NIVEL DE ALERTA 1**

**NOTA: Se ha añadido un caso en los datos totales acumulados al declararse con retraso con respecto a su fecha de diagnóstico. El caso corresponde al día 29/09.**

#### Distribución por sexo

Hombres: 0

Mujeres: 0

#### Distribución por edad

EDAD	Nº CASOS	I.A. A 14 DÍAS
<15 años	0	118,65
15-19	0	54,48
20-29	0	54,71
30-39	0	84,08
40-49	0	71,19
50-59	0	95,19
60-69	0	63,64
70 y más	0	115,56

## Informe Epidemiológico Diario COVID19

- Porcentaje de casos asintomáticos: 0,0 %
- Media fecha de inicio de síntomas y fecha de consulta: 0 días
- Media fecha de consulta y fecha de diagnóstico: 0 días
- Media de contactos por caso: 0
- Agrupaciones de casos y brotes detectados el día anterior:

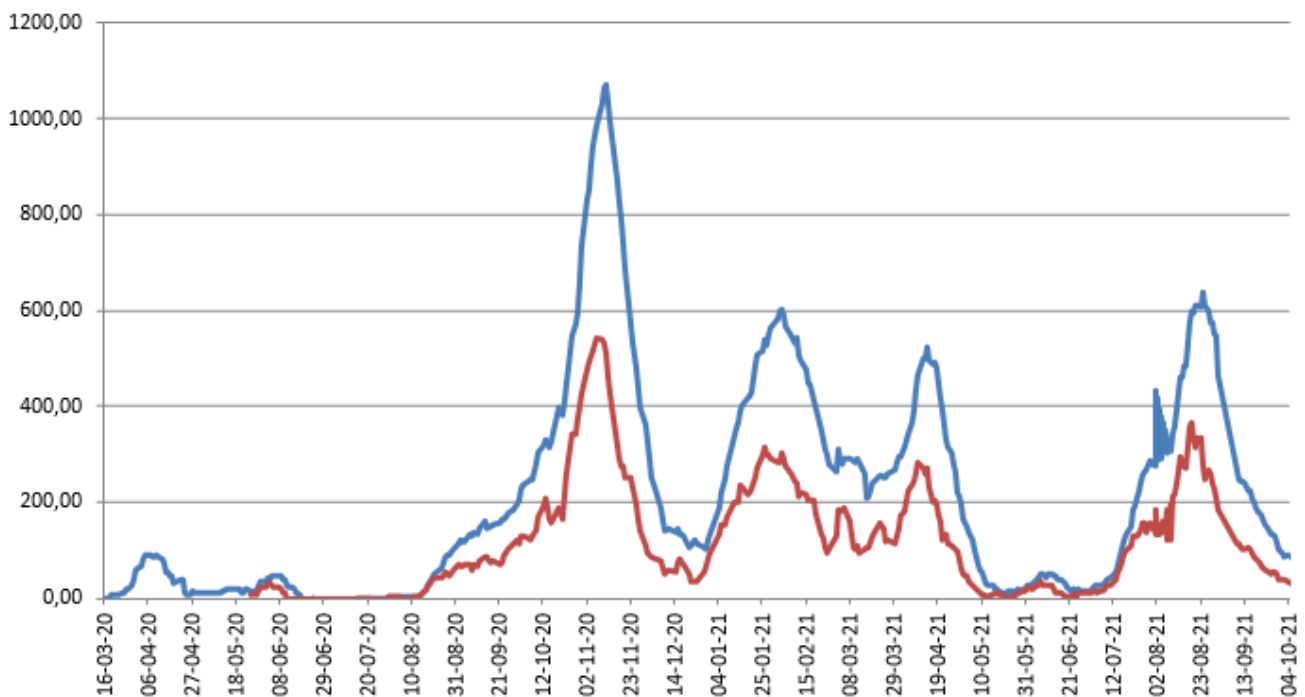
<u>AMBITO GENERAL</u>	<u>AMBITO ESPECÍFICO</u>	<u>Nº CASOS</u>
---	---	---

Los brotes declarables al CCAES corresponden únicamente a los que constan de 3 o más casos y no son familiares. Son los que aparecen en la actualización semanal del Ministerio que incluirá número de casos asociados.

**Es importante resaltar que los resultados son provisionales y deben interpretarse con precaución por ser información dependiente del momento de su declaración. En las siguientes figuras se representan los datos.**

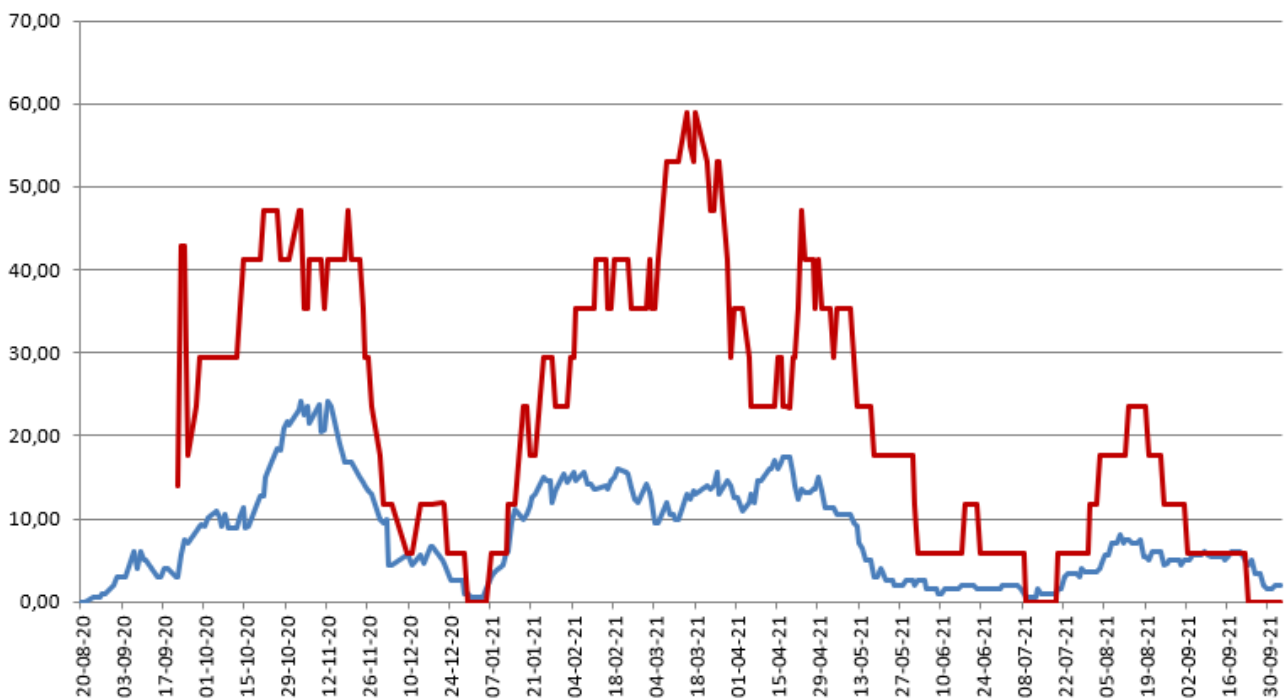
### Incidencia Acumulada

— últ. 14 días — últ. 7 días



## Porcentajes camas ocupadas

— Por Covid — En UCI Covid



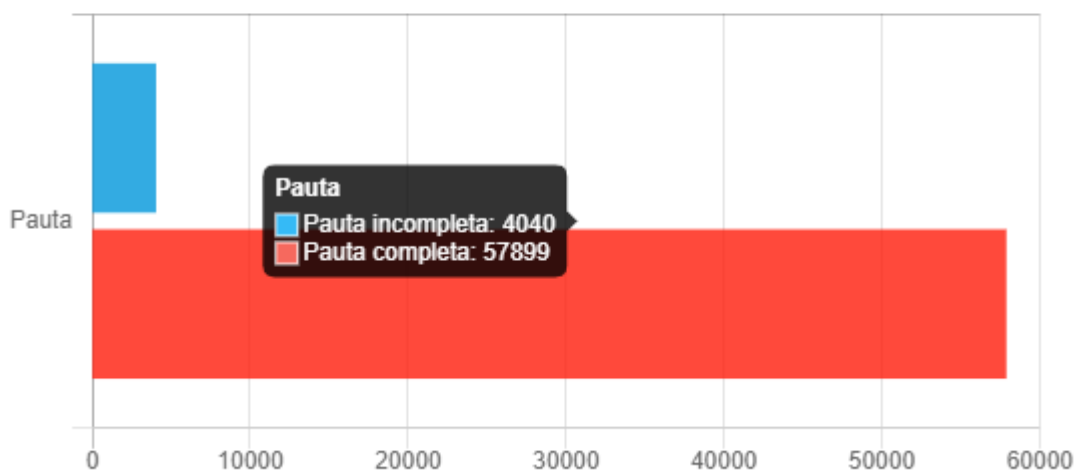
Vacunas recibidas en el día de ayer:0

Dosis acumuladas recibidas: 140.230

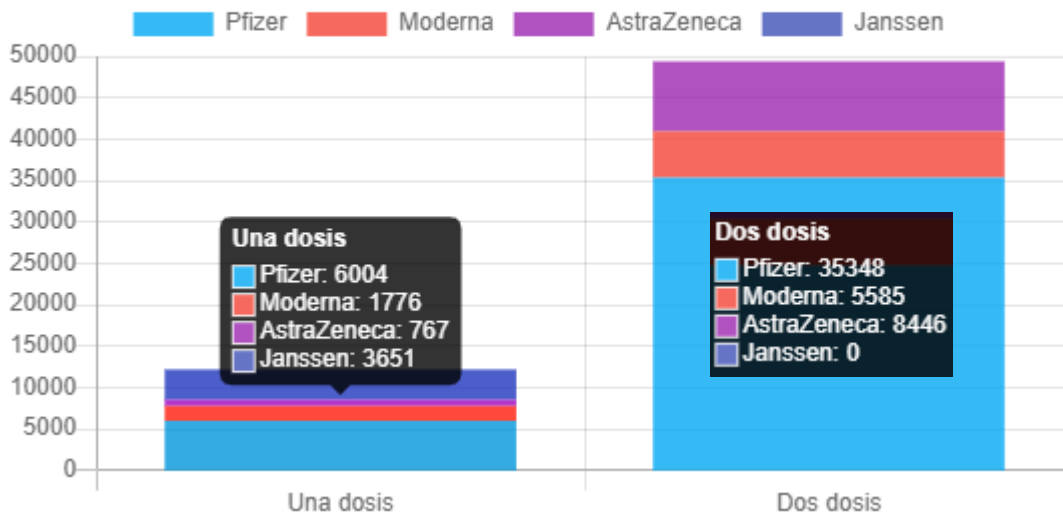
\*Fuente de datos: REGVACU

## Número de personas por pauta

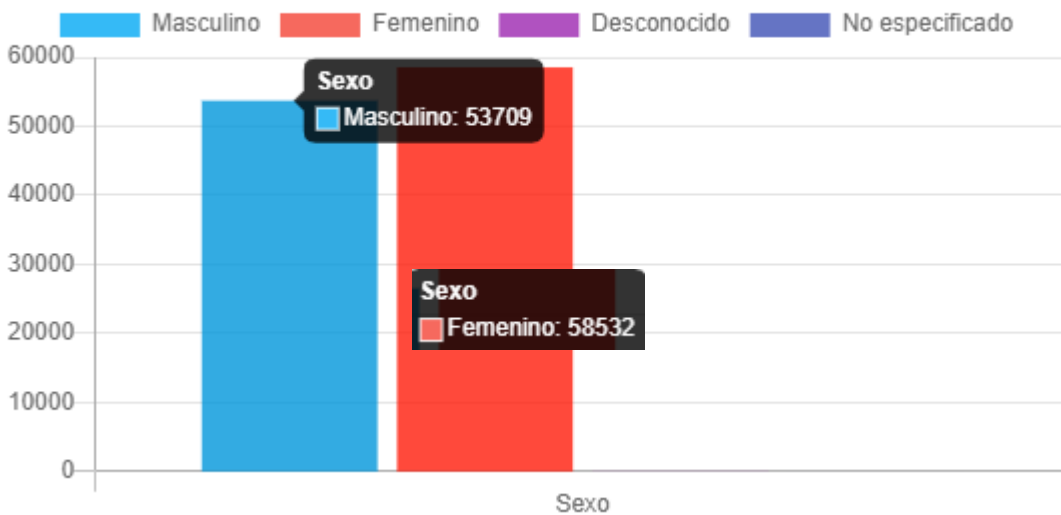
■ Pauta incompleta ■ Pauta completa



## Dosis administradas por tipo de vacuna



## Dosis administradas por sexo



Vacunados por edad

