

Fecha de informe: 01 de octubre de 2021

En la Ciudad Autónoma de Ceuta hasta la fecha se han diagnosticado **7549** casos acumulados de COVID-19.

El número total de fallecidos es de 129.

Incidencia acumulada a 14 días: 95,01 **RIESGO MEDIO**

Incidencia acumulada a 7 días: 39,19 **RIESGO MEDIO**

Porcentaje de casos con trazabilidad: 96,97% **NUEVA NORMALIDAD**

Tendencia de casos diagnosticados: -29,79% **RIESGO BAJO**

Incidencia acumulada 65 o más años a 14 días: 114,94 **RIESGO ALTO**

Incidencia acumulada 65 o más años a 7 días: 57,47 **RIESGO ALTO**

Porcentaje de hospitalizados: 1.5% **NUEVA NORMALIDAD**

Porcentaje de hospitalizados en UCI: 0% **NUEVA NORMALIDAD**

Número de casos diagnosticados en el día de ayer: 3

#### **NIVEL DE ALERTA 1**

##### Distribución por sexo

Hombres: 0

Mujeres: 3

##### Distribución por edad

EDAD	Nº CASOS	I.A. A 14 DÍAS
<b>&lt;15 años</b>	1	130,52
<b>15-19</b>	0	90,79
<b>20-29</b>	0	72,95
<b>30-39</b>	0	75,67
<b>40-49</b>	2	63,28
<b>50-59</b>	0	103,84
<b>60-69</b>	0	76,37
<b>70 y más</b>	0	144,45

- Porcentaje de casos asintomáticos: 33,33 %

- Media fecha de inicio de síntomas y fecha de consulta: 0 días

- Media fecha de consulta y fecha de diagnóstico: 0 días

- Media de contactos por caso: 1

Agrupaciones de casos y brotes detectados el día anterior:

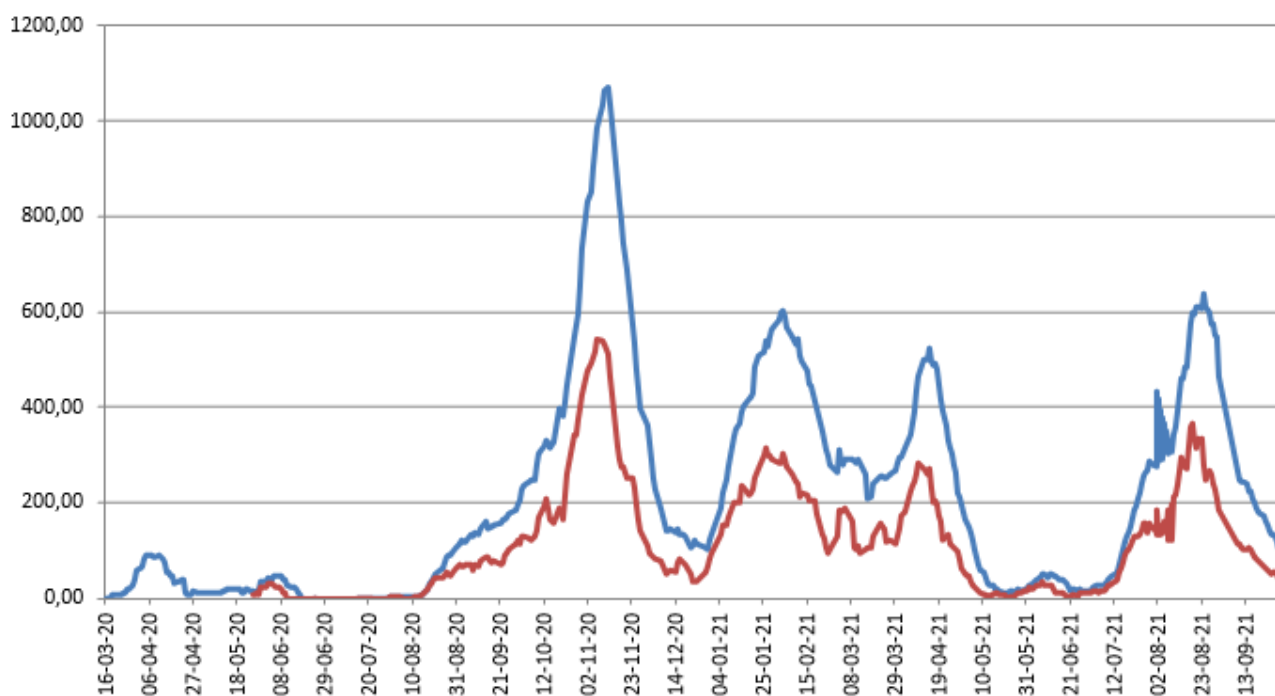
<u>AMBITO GENERAL</u>	<u>AMBITO ESPECÍFICO</u>	<u>NºCASOS</u>
---	---	---

Los brotes declarables al CCAES corresponden únicamente a los que constan de 3 o más casos y no son familiares. Son los que aparecen en la actualización semanal del Ministerio que incluirá número de casos asociados.

**Es importante resaltar que los resultados son provisionales y deben interpretarse con precaución por ser información dependiente del momento de su declaración. En las siguientes figuras se representan los datos.**

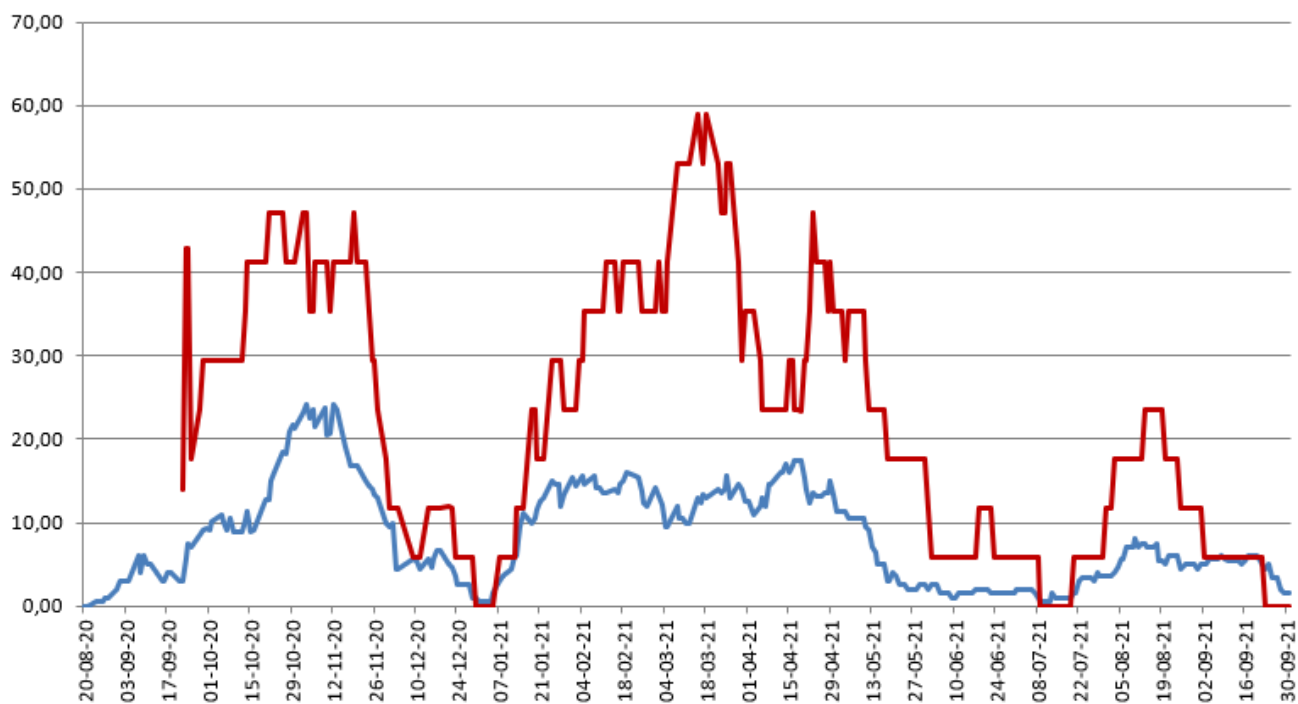
### Incidencia Acumulada

— últ. 14 días — últ. 7 días



### Porcentajes camas ocupadas

— Por Covid — En UCI Covid

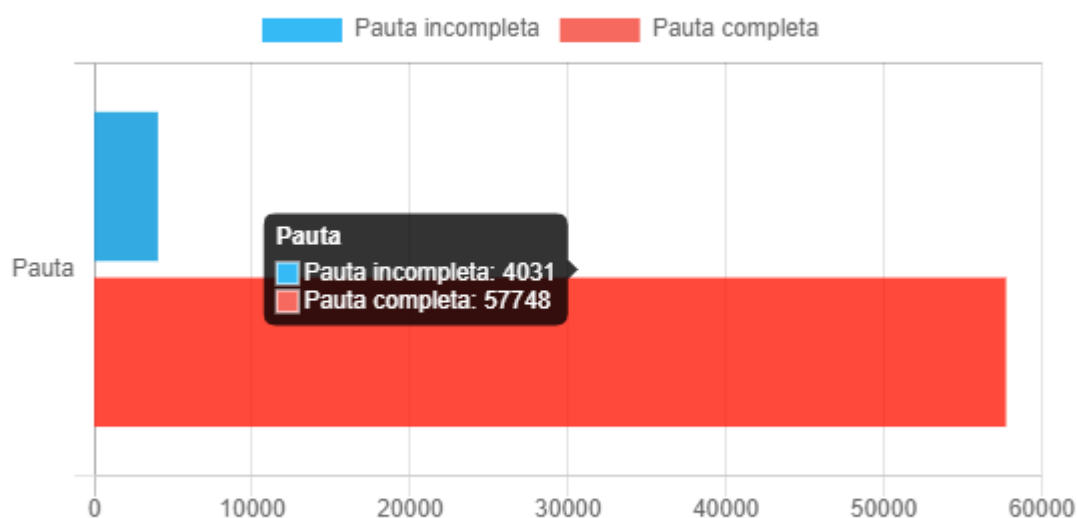


Vacunas recibidas en el día de ayer:0

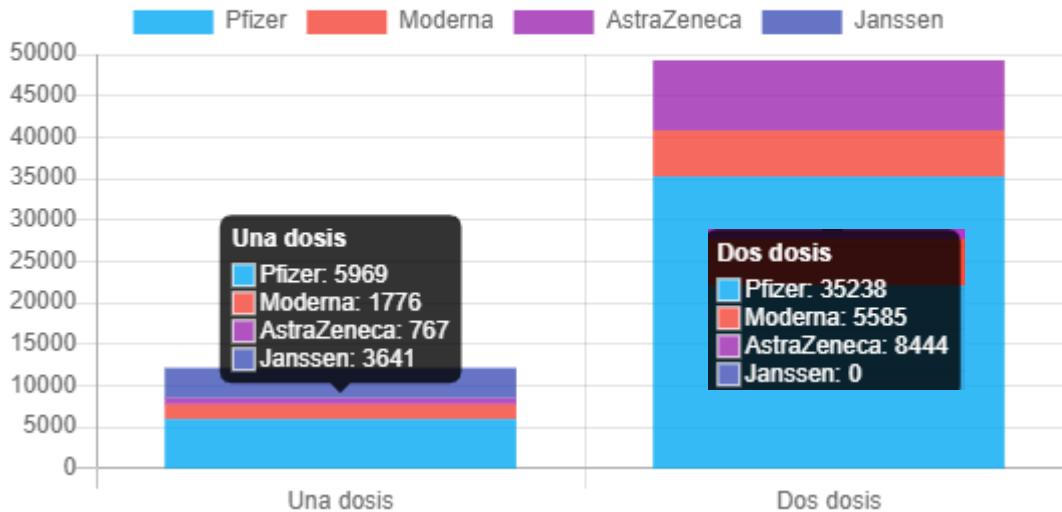
Dosis acumuladas recibidas: 140.230

\*Fuente de datos: REGVACU

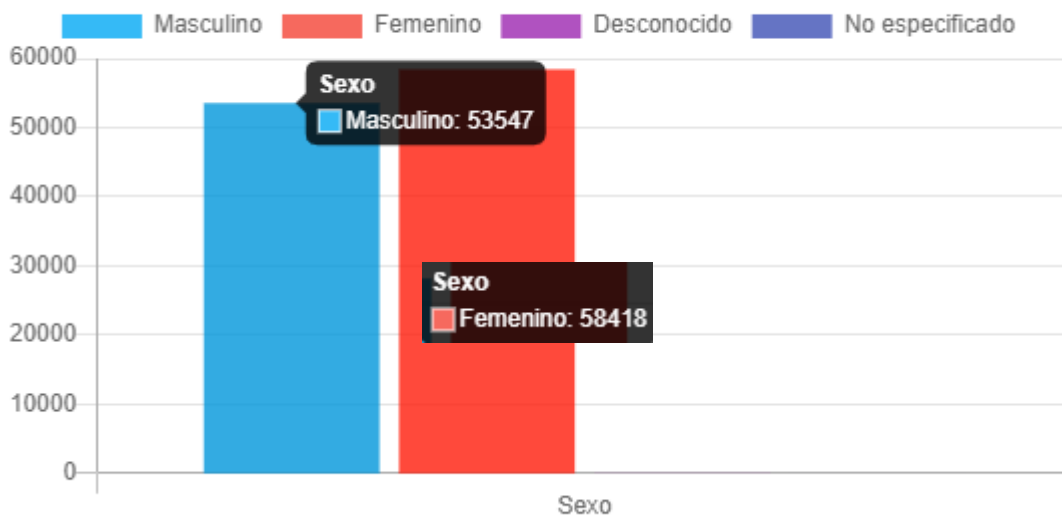
### Número de personas por pauta



## Dosis administradas por tipo de vacuna



## Dosis administradas por sexo



Vacunados por edad

